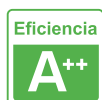


## Tapa inicial NEON silicona 6x12mm

Tapa de inicio de línea específica que permite sellar el extremo del LED NEON silicona 6x12mm. Se aconseja utilizar pegamento o algún otro material adhesivo para fijarlo.



### ESPECIFICACIONES

Interior-exterior

**Interior**

Etiqueta energética

**A++**

#### Referencia

LD1050956

#### Dimensiones del producto

16x10x14,5mm

#### Dimensiones del packaging

1x1x2cm

#### Certificados

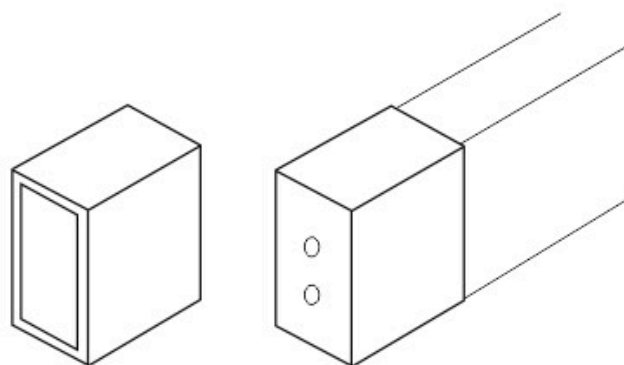
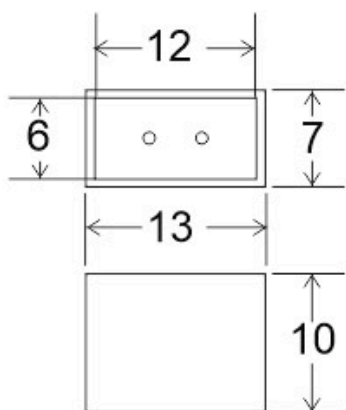
CE  
ROHS  
ECORAE

### DETALLES

Tapa de inicio de línea específica que permite sellar el extremo del LED NEON silicona 6x12mm. Se aconseja

utilizar pegamento o algún otro material adhesivo para fijarlo.

## ESQUEMA DE INSTALACIÓN



### GALERIA



### AVISO

Datos sujetos a cambios sin aviso. Excepto errores y omisiones. Asegúrese de utilizar el archivo más reciente posible.