

## Fuente de alimentación Ultra Thin Slim DC24V/200W/8.3A

Fuente de alimentación con salida ajustable  $\pm 10\%$ , dimensiones reducidas con tan solo 22mm de altura, refrigeración de la fuente por convección natural y protección contra sobrecargas y sobretensiones.

[Ver ficha online](#)



### ESPECIFICACIONES

Potencia	<b>200W</b>
Alimentación	<b>2</b>
Entrada	<b>AC100-240V</b>
Salida	<b>DC24V</b>
Amperios (mA)	<b>8300mA</b>
Interior-exterior	<b>Interior</b>
Protección IP	<b>IP20</b>

#### Referencia

LD1051149

#### Dimensiones del producto

40x354x25mm

#### Dimensiones del packaging

4,5x36x2,7cm

#### Certificados

CE  
ROHS  
ECORAE

### DETALLES

#### Características:

- El voltaje de salida se puede ajustar entorno a un  $\pm 10\%$  compensando la caída de tensión entre la F.A. y el punto de consumo.

- Disponen de protección contra sobrecargas y sobretensiones.

- Su carcasa de chapa perforada permite su refrigeración por convección natural del aire.

- Ideal para la alimentación de tiras led y otros dispositivos que necesiten alimentación continua de DC24V.

#### Aplicaciones:

- Su función principal es la de alimentar tiras de led a 24V-

## Ficha técnica

Fuente de alimentación Ultra Thin Slim DC24V/200W/8.3A

LEDBOX®

DC, así como cualquier otro elemento con tensión de trabajo 24V-DC, siempre que no sobrepase la potencia máxima de la fuente. Para uso en instalaciones interiores.

- Apto para todo tipo de usos: doméstico, comercial, oficina, restauración y hostelería, etc.

- Voltaje de Salida: 24 Voltios DC

- Conexión: Bornes

- Protecciones: Cortocircuito, sobrecarga, temperatura

- Grado Protección: IP20

- Certificación: CE, RoHS

## Ficha técnica

Fuente de alimentación Ultra Thin Slim DC24V/200W/8.3A

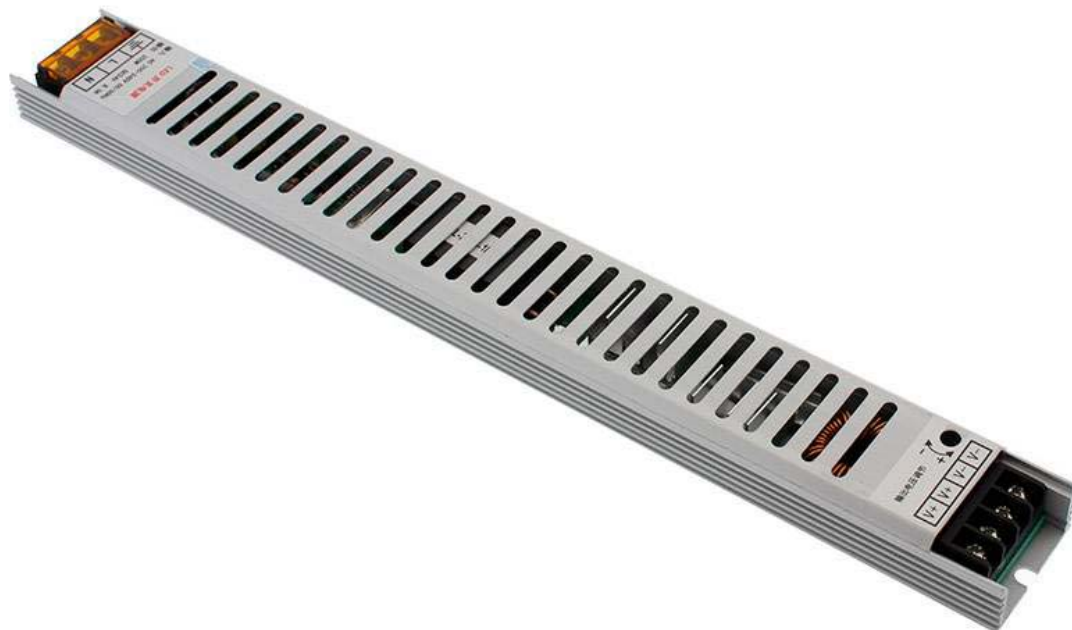
LEDBOX<sup>®</sup>

# Ficha técnica

Fuente de alimentación Ultra Thin Slim DC24V/200W/8.3A

LEDBOX®

## GALERIA



---

### LINKS

- [Fuente de alimentación Ultra Thin Slim DC24V/200W/8.3A](#)
- [Fuentes de alimentación](#)

---

### AVISO

Datos sujetos a cambios sin aviso. Excepto errores y omisiones. Asegúrese de utilizar el archivo más reciente posible.