

Fuente de alimentación Ultra Thin Slim DC24V/300W/12.5A

Fuente de alimentación con salida ajustable $\pm 10\%$, dimensiones reducidas con tan solo 22mm de altura, refrigeración de la fuente por convección natural y protección contra sobrecargas y sobretensiones.

[Ver ficha online](#)



ESPECIFICACIONES

Potencia	300W
Alimentación	2
Entrada	AC100-240V
Salida	DC24V
Amperios (mA)	12500mA
Interior-exterior	Interior
Protección IP	IP20

Referencia

LD1051150

Dimensiones del producto

40x410x25mm

Dimensiones del packaging

4,5x42x2,7cm

Certificados

CE
ROHS
ECORAEE

DETALLES

Características:

- El voltaje de salida se puede ajustar entorno a un $\pm 10\%$ compensando la caída de tensión entre la F.A. y el punto de consumo.

- Disponen de protección contra sobrecargas y sobretensiones.

- Su carcasa de chapa perforada permite su refrigeración por convección natural del aire.

- Ideal para la alimentación de tiras led y otros dispositivos que necesiten alimentación continua de DC24V.

Aplicaciones:

- Su función principal es la de alimentar tiras de led a 24V-

Ficha técnica

Fuente de alimentación Ultra Thin Slim DC24V/300W/12.5A

LEDBOX®

DC, así como cualquier otro elemento con tensión de trabajo 24V-DC, siempre que no sobrepase la potencia máxima de la fuente. Para uso en instalaciones interiores.

- Apto para todo tipo de usos: doméstico, comercial, oficina, restauración y hostelería, etc.

- Voltaje de Salida: 24 Voltios DC

- Conexión: Bornes

- Protecciones: Cortocircuito, sobrecarga, temperatura

- Grado Protección: IP20

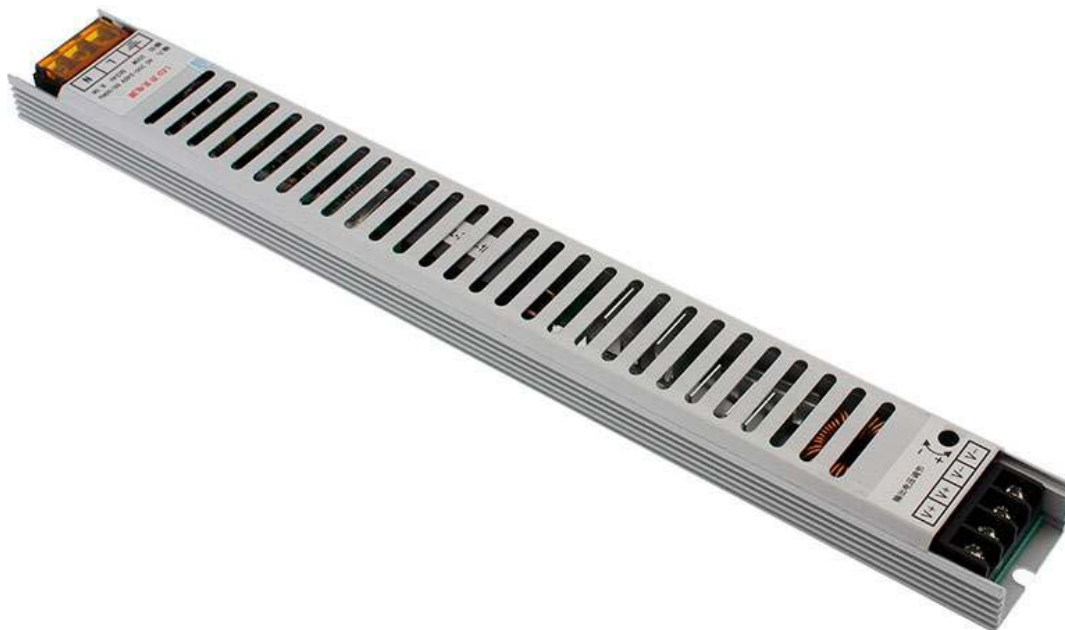
- Certificación: CE, RoHS

Ficha técnica

Fuente de alimentación Ultra Thin Slim DC24V/300W/12.5A

LEDBOX®

GALERIA



LINKS

- [Fuente de alimentación Ultra Thin Slim DC24V/300W/12.5A](#)
- [Fuentes de alimentación](#)

AVISO

Datos sujetos a cambios sin aviso. Excepto errores y omisiones. Asegúrese de utilizar el archivo más reciente posible.