



## 2 Unidades Rótulo Led Modular RGB Pixel 5, 288cm x 80cm total

2 Módulos (1,44 x 0,8m) total 2,88m x 0,8m de Rótulo LED electrónico de uso exterior en Pixel 5. Puedes unir más módulos en horizontal y conseguir el tamaño deseado en su longitud. (Máximo 1.000 metros). Perfecto para anunciar ofertas y productos.



### ESPECIFICACIONES

Flujo luminoso	<b>5.500 Nits lm</b>
Ángulo de apertura	<b>120º</b>
Tensión de funcionamiento	<b>85V-265V</b>
Chip	<b>Epistar RGB</b>
Interior-exterior	<b>Exterior</b>
Protección IP	<b>IP65</b>
Tamaño de Pixel	<b>Pixel 5</b>
Controlado por:	<b>,WIFI</b>
Temp. de trabajo	<b>-20°C ~ +55°C</b>
Frecuencia de trabajo	<b>1920 Hz</b>
Ciclos de encendido	<b>100000</b>
Etiqueta energética	<b>A+</b>

#### Referencia

LD2020007

#### Dimensiones del producto

800x2880x100mm

#### Dimensiones del packaging

100x300x30cm

#### Certificados

CE  
ROHS  
TUV

### DETALLES

Con esta pantalla modular electrónica LED, de máximo ahorro energético, podrás distinguir tu negocio del resto, podrás colocar tus promociones de productos y anunciar tu establecimiento comercial al ser de uso Exterior (IP65)

Uniando las pantallas electronicas LED podemos fabricarte la configuracion horizontal que requieras.

El rotulo electrónico incorpora todo el software. Además dispone de tarjeta de wifi para programarla a distancia sin

necesidad de cables; también incorpora módulo de Clima (temperatura) y de nivel de brillo automático. Sus Diodos de alta luminosidad con 7000 nits permiten también su visualización a pleno sol.

Cuentan con control a distancia, de forma que puedes controlar las emisiones desde cualquier lugar del mundo mientras tengas conexión a Internet. Solo necesitas un ordenador, tablet o móvil.

Llevan un circuito integrado que permite una mayor frecuencia de muestreo.

Pueden emitir de forma horizontal y vertical.

Reproducen textos, imágenes y vídeos.

Son de fácil transporte e instalación al ser módulos individuales de acceso frontal. Se pueden colocar sobre paredes y muros.

Instala esta **Pantalla Modular Electrónica RGB LED como elemento de explotación publicitaria**. Distinguir tu negocio del resto de tu competencia mostrando tus productos y anunciando tu establecimiento comercial en el exterior. El rótulo modular está **fabricado con paneles de LED de bajo consumo eléctrico**, ahorrando en el consumo de energía y será más rápida la retabilidad obtenida con la instalación en su empresa, negocio o establecimiento público.

### Características:

- Fabricada en acero y policarbonato (antirradiación UV).
- Uniendo las pantallas electronicas LED podemos fabricar la configuración horizontal que necesite, máximo 1000 metros lineales.
- Dispone de tarjeta de wifi para programar a distancia sin necesidad de cables.
- Sus Diodos de alta luminosidad permiten visualización a pleno sol.
- Pueden emitir de forma horizontal y vertical.
- Reproducen textos, imágenes y vídeos.
- El rótulo electrónico incorpora el software para la gestión y programación de la publicidad.
- Son de fácil transporte e instalación al ser módulos individuales de acceso frontal.
- Se pueden colocar sobre paredes y muros.
- Protección IP65 para uso exterior.

### Rótulos LED para Exteriores

**Pantallas luminosas LED** preparadas para la publicidad exterior en vallas y marquesinas a pie de calle. **Pantallas publicitarias LED** con una excelente protección contra la lluvia y los factores atmosféricos (IP65). Al tener un sistema modular, los formatos publicitarios disponibles son enormes, pudiendo lograr desde anuncios pequeños a formatos enormes de gran capacidad de captación de la atención.

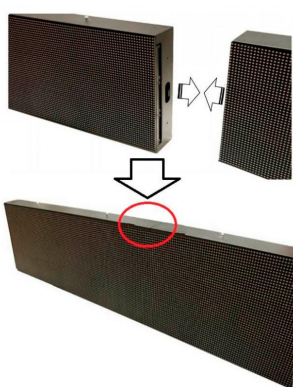
PRODUCTO BAJO PEDIDO: no es posible efectuar devoluciones de productos traídos bajo pedido del cliente.

## Ficha técnica

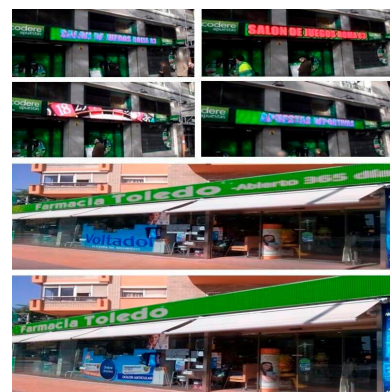
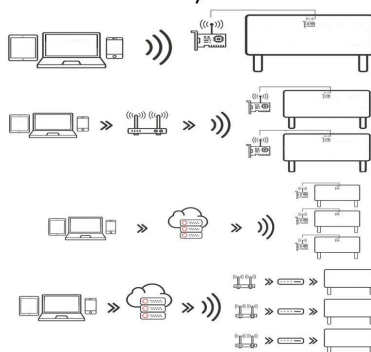
2 Unidades Rótulo Led Modular RGB Pixel 5, 288cm x 80cm total

LEDBOX®

## GALERIA



### Control systems:



### AVISO

Datos sujetos a cambios sin aviso. Excepto errores y omisiones. Asegúrese de utilizar el archivo más reciente posible.