



Frontal 1x cristal gris, 2 botones

Frontal de cristal templado de 1 módulo + 2 botones, color gris

[Ver ficha online](#)



ESPECIFICACIONES

Color	Gris
Interior-exterior	Interior
Protección IP	IP54
Temp. de trabajo	-30 +70

Referencia

LD1210562

Dimensiones del producto

80x80x10mm

Dimensiones del packaging

9x9x5cm

Certificados

CE
ROHS
ECORAE

DETALLES

Frontal de cristal para mecanismos eléctricos de alta calidad con diseño minimalista que le da una apariencia elegante y estilo refinado. Con panel frontal de cristal templado pulido y acabados perfectos.

Una nueva experiencia en mecanismos de pulsación táctil. La tecnología de pulsación táctil permite la activación y desactivación de los mecanismos con un simple toque del panel de cristal ejerciendo un leve contacto.

Todos los mecanismos eléctricos disponen de alta resistencia al fuego gracias a su panel frontal hecho de vidrio templado que aporta gran seguridad y al a vez están protegidos contra la humedad gracias al panel frontal de vidrio totalmente impermeable.

Gracias a su acabado de cristal la apariencia del mecanismo se conserva como el primer día evitando pequeños arañazos gracias a su composición y no se

Ficha técnica

Frontal 1x cristal gris, 2 botones

LEDBOX®

decoloran con el paso del tiempo.

Toda la gama de mecanismos han sido diseñadas para montarse con gran facilidad pudiendo montar los paneles de cristal sobre los mecanismos empotrables con un solo click.

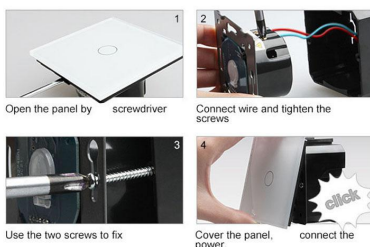
Características técnicas:

- Aplicaciones: iluminación
- Material panel: Panel de cristal templado
- Condiciones de trabajo: -30º +70º
- Vida mecanismo: 100.000 pulsaciones
- Dimensiones: 80mm*80mm*40mm
- Certificación: CE,ROHS

ESQUEMA DE INSTALACIÓN



Instalacion

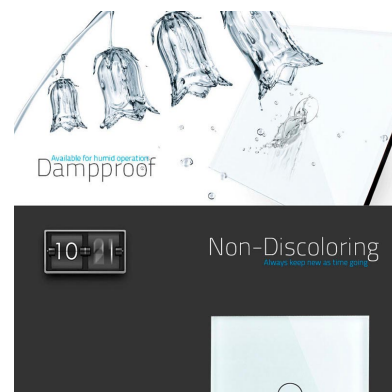
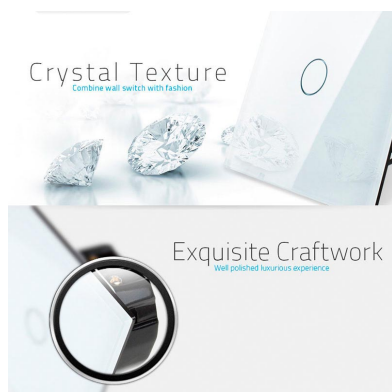


Ficha técnica

Frontal 1x cristal gris, 2 botones

LEDBOX®

GALERIA



LINKS

- [Frontal 1x cristal gris, 2 botones](#)
- [Mecanismos TACTILES KOOB](#)

AVISO

Datos sujetos a cambios sin aviso. Excepto errores y omisiones. Asegúrese de utilizar el archivo más reciente posible.