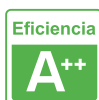




Frontal cristal gris 2x huecos

Frontal de cristal templado de 2 módulos huecos, color gris.

[Ver ficha online](#)



ESPECIFICACIONES

Color	Gris
Interior-exterior	Interior
Protección IP	IP54
Temp. de trabajo	-30 +70
Etiqueta energética	A++

Referencia

LD1210569

Dimensiones del producto

80x160x10mm

Dimensiones del packaging

9x17x5cm

Certificados

CE
ROHS
ECORAE

DETALLES

Frontal de cristal para mecanismos eléctricos de alta calidad con diseño minimalista que le da una apariencia elegante y estilo refinado. Con panel frontal de cristal templado pulido y acabados perfectos.

Todos los mecanismos eléctricos disponen de alta resistencia al fuego gracias a su panel frontal hecho de vidrio templado que aporta gran seguridad y al a vez están protegidos contra la humedad gracias al panel frontal de

vidrio totalmente impermeable.

Gracias a su acabado de cristal la apariencia del mecanismo se conserva como el primer día evitando pequeños arañazos gracias a su composición y no se decoloran con el paso del tiempo.

Ficha técnica

Frontal cristal gris 2x huecos

LEDBOX®

Características técnicas:

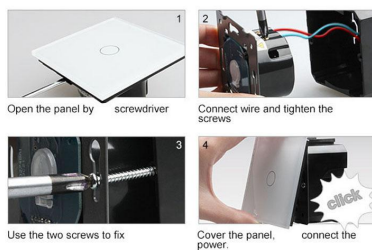
- Aplicaciones: iluminación

- Material panel: Panel de cristal templado
- Condiciones de trabajo: -30º +70º
- Dimensiones: 160mm*80mm*40mm
- Certificación: CE,ROHS

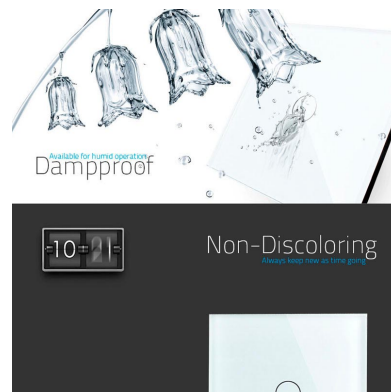
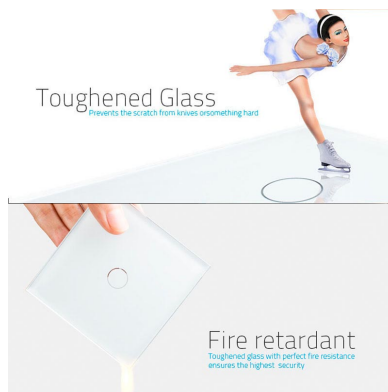
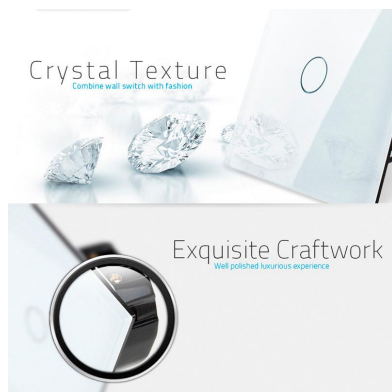
ESQUEMA DE INSTALACIÓN



Instalacion



GALERIA



LINKS

- [Frontal cristal gris 2x huecos](#)
- [Mecanismos TACTILES KOOB](#)

AVISO

Datos sujetos a cambios sin aviso. Excepto errores y omisiones. Asegúrese de utilizar el archivo más reciente posible.