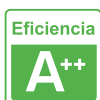




Mecanismo de empotrar Teléfono RJ11 + Red RJ45, gris

Mecanismo de empotrar EU, 1 x toma Teléfono RJ11 + 1 x toma Red RJ45, color gris, con cuerpo de aluminio.

[Ver ficha online](#)



ESPECIFICACIONES

Alimentación	3
Tensión de funcionamiento	AC210-250V
Color	Gris
Interior-exterior	Interior
Protección IP	IP13
Temp. de trabajo	-30 +70
Etiqueta energética	A++

Referencia

LD1210168

Dimensiones del producto

80x80x40mm

Dimensiones del packaging

10x10x5cm

Certificados

CE
ROHS
ECORAE

DETALLES

Mecanismos electrónicos de alta calidad y un diseño minimalista que le da una apariencia elegante y estilo refinado.

Toda la gama de **mecanismos** han sido diseñadas para montarse con gran facilidad pudiendo montar los paneles de cristal sobre los mecanismos empotrables con un solo

click.

*Panel frontal de cristal se vende por separado

Características técnicas:

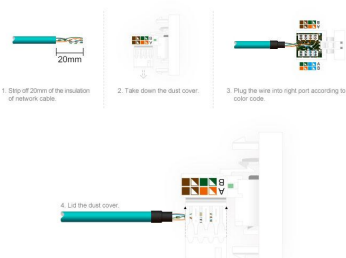
- Tipo de mecanismo: Toma teléfono + red Cat6
- Dimensiones: 80mm*80mm EU standard
- Certificación: CE,ROHS

ESQUEMA DE INSTALACIÓN

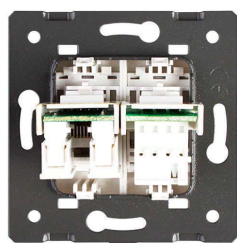
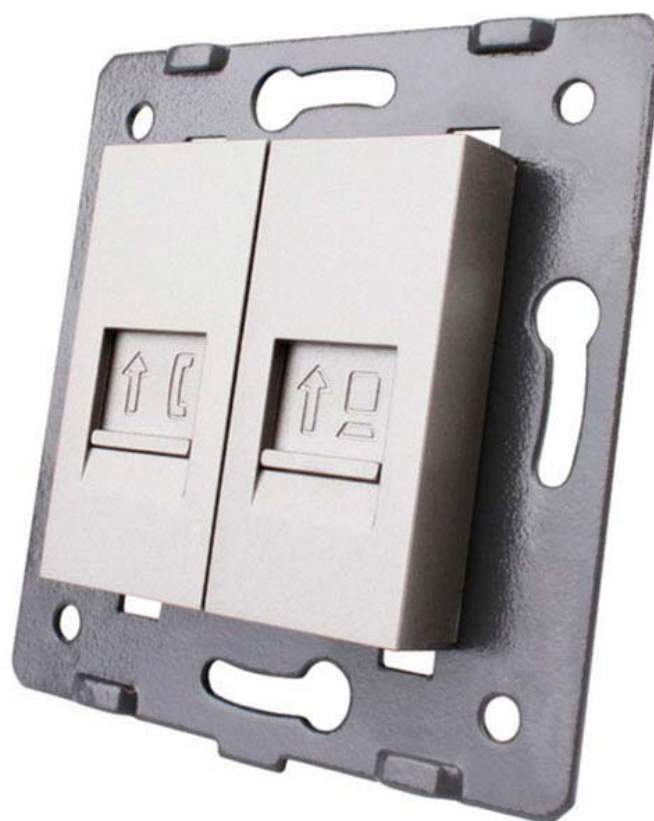


Instalacion

The wiring diagram of COM Socket



GALERIA



LINKS

- [Mecanismo de empotrar Teléfono RJ11 + Red RJ45, gris](#)
- [Mecanismos TACTILES KOOB](#)

AVISO

Datos sujetos a cambios sin aviso. Excepto errores y omisiones. Asegúrese de utilizar el archivo más reciente posible.