



## Mecanismo de empotrar Audio RCA, golden

Mecanismo de empotrar EU, 1 x toma Audio RCA, color golden, con cuerpo de aluminio.

[Ver ficha online](#)



### ESPECIFICACIONES

Alimentación	3
Tensión de funcionamiento	AC210-250V
Color	Golden
Interior-exterior	Interior
Protección IP	IP13
Temp. de trabajo	-30 +70
Etiqueta energética	A++

#### Referencia

LD1210175

#### Dimensiones del producto

80x80x40mm

#### Dimensiones del packaging

10x10x5cm

#### Certificados

CE  
ROHS  
ECORAEE

### DETALLES

Mecanismos electrónicos de alta calidad y un diseño minimalista que le da una apariencia elegante y estilo refinado.

Toda la gama de mecanismos han sido diseñadas para montarse con gran facilidad pudiendo montar los paneles de cristal sobre los mecanismos empotrables con un solo

click.

\*Panel frontal de cristal se vende por separado

#### Características técnicas:

- Tipo de mecanismo: Toma audio
- Dimensiones: 80mm\*80mm EU standard
- Certificación: CE,ROHS

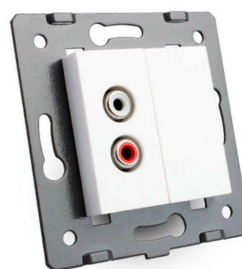
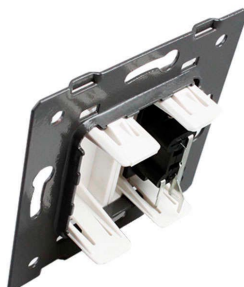
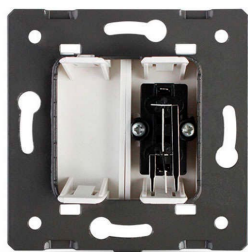
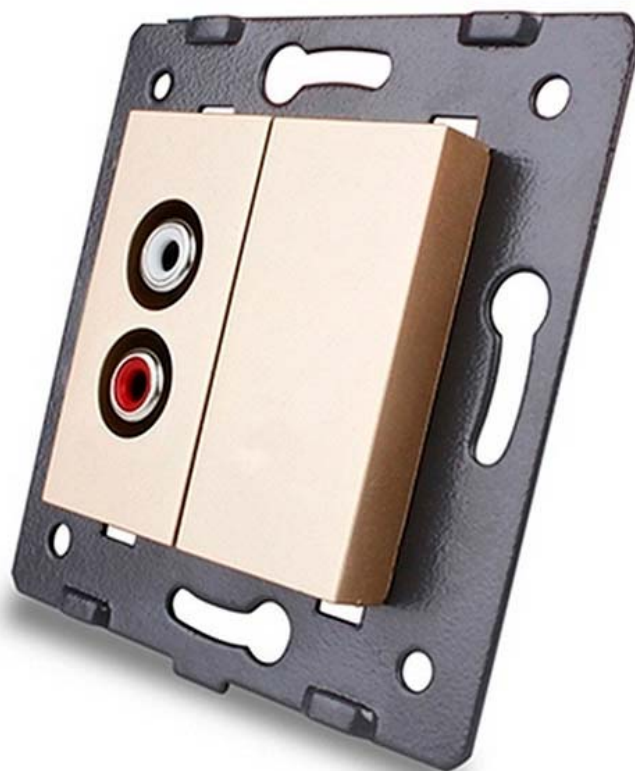
## ESQUEMA DE INSTALACIÓN



### Instalacion



## GALERIA



---

### LINKS

- [Mecanismo de empotrar Audio RCA, golden](#)
- [Mecanismos TACTILES KOOB](#)

---

### AVISO

Datos sujetos a cambios sin aviso. Excepto errores y omisiones. Asegúrese de utilizar el archivo más reciente posible.