



## Mecanismo de empotrar enchufe USB, golden

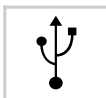
Mecanismo de empotrar EU, 1 x toma USB, color golden, con cuerpo de aluminio.



AC220V



IP13



### ESPECIFICACIONES

Alimentación	<b>AC220V</b>
Tensión de funcionamiento	<b>AC210-250V</b>
Color	<b>golden</b>
Interior-exterior	<b>Interior</b>
Protección IP	<b>IP13</b>
Otros	<b>USB</b>
Temp. de trabajo	<b>-30 +70</b>

#### Referencia

LD1210177

#### Dimensiones del producto

80x80x40mm

#### Dimensiones del packaging

10x10x5cm

#### Certificados

CE  
ROHS  
ECORAE

### DETALLES

Mecanismos electrónicos de alta calidad y un diseño minimalista que le da una apariencia elegante y estilo refinado.

Toda la gama de mecanismos táctiles han sido diseñadas para montarse con gran facilidad pudiendo montar los paneles de cristal sobre los mecanismos empotrables con

un solo click.

\*Panel frontal de cristal se vende por separado

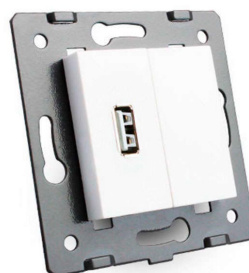
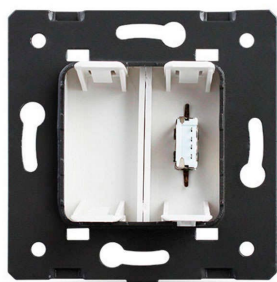
#### Características técnicas:

- Tipo de mecanismo: Toma USB
- Dimensiones: 80mm\*80mm EU standard
- Certificación: CE,ROHS

## ESQUEMA DE INSTALACIÓN



## GALERIA



### AVISO

Datos sujetos a cambios sin aviso. Excepto errores y omisiones. Asegúrese de utilizar el archivo más reciente posible.