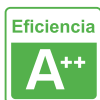




## Mecanismo de empotrar HDMI, golden

Mecanismo de empotrar EU, 1 x toma HDMI, golden, con cuerpo de aluminio.



### ESPECIFICACIONES

|                           |                   |
|---------------------------|-------------------|
| Alimentación              | <b>AC220V</b>     |
| Tensión de funcionamiento | <b>AC210-250V</b> |
| Color                     | <b>golden</b>     |
| Interior-exterior         | <b>Interior</b>   |
| Protección IP             | <b>IP13</b>       |
| Temp. de trabajo          | <b>-30 +70</b>    |
| Etiqueta energética       | <b>A++</b>        |

#### Referencia

LD1210179

#### Dimensiones del producto

80x80x40mm

#### Dimensiones del packaging

10x10x5cm

#### Certificados

CE  
ROHS  
ECORAE

### DETALLES

Mecanismos electrónicos de alta calidad y un diseño minimalista que le da una apariencia elegante y estilo refinado.

Toda la gama de mecanismos han sido diseñadas para montarse con gran facilidad pudiendo montar los paneles de cristal sobre los mecanismos empotrables con un solo

click.

\*Panel frontal de cristal se vende por separado

#### Características técnicas:

- Tipo de mecanismo: Toma HDMI
- Dimensiones: 80mm\*80mm EU standard
- Certificación: CE,ROHS

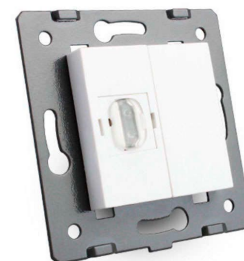
## ESQUEMA DE INSTALACIÓN



### Instalacion



## GALERIA



### AVISO

Datos sujetos a cambios sin aviso. Excepto errores y omisiones. Asegúrese de utilizar el archivo más reciente posible.