



## Conector Teléfono RJ11 gris para mecanismo de empotrar

Conector 1 x toma Teléfono RJ11 de color gris, para configurar el mecanismo de acuerdo a tus necesidades concretas.

[Ver ficha online](#)



### ESPECIFICACIONES

Alimentación	3
Tensión de funcionamiento	AC210-250V
Color	Gris
Interior-exterior	Interior
Protección IP	IP13
Temp. de trabajo	-30 +70
Etiqueta energética	A++

#### Referencia

LD1210184

#### Dimensiones del producto

22x45x45mm

#### Dimensiones del packaging

3x5x2cm

#### Certificados

CE  
ROHS  
ECORAEE

### DETALLES

Mecanismos de alta calidad y un diseño minimalista que le da una apariencia elegante y estilo refinado.

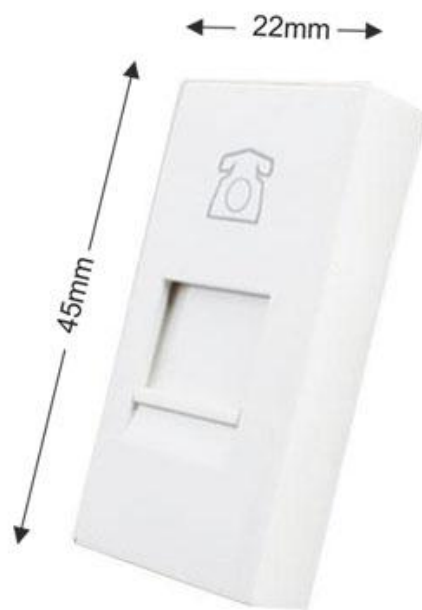
Toda la gama de mecanismos han sido diseñadas para montarse con gran facilidad pudiendo montar los paneles de cristal sobre los mecanismos empotrables con un solo click.

\*Panel frontal de cristal se vende por separado

#### Características técnicas:

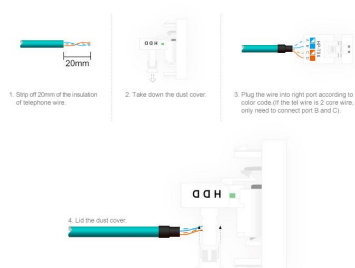
- Tipo de mecanismo: Toma Teléfono RJ11
- Dimensiones: 45mm\*22mm EU standard
- Certificación: CE,ROHS

## ESQUEMA DE INSTALACIÓN

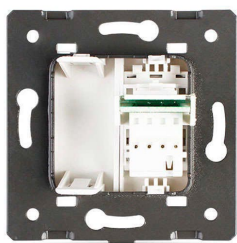


## Instalacion

The wiring diagram of TEL Socket



## GALERIA



---

### LINKS

- [Conector Teléfono RJ11 gris para mecanismo de empotrar](#)
- [Mecanismos TACTILES KOOB](#)

---

### AVISO

Datos sujetos a cambios sin aviso. Excepto errores y omisiones. Asegúrese de utilizar el archivo más reciente posible.