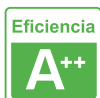




Conector Red RJ45 gris para mecanismo de empotrar

Conector 1 x toma de RED RJ45 de color gris, para configurar el mecanismo de acuerdo a tus necesidades concretas.



ESPECIFICACIONES

| | |
|---------------------------|-------------------|
| Alimentación | AC220V |
| Tensión de funcionamiento | AC210-250V |
| Color | gris |
| Interior-exterior | Interior |
| Protección IP | IP13 |
| Temp. de trabajo | -30 +70 |
| Etiqueta energética | A++ |

Referencia

LD1210186

Dimensiones del producto

22x45x45mm

Dimensiones del packaging

4x5x2cm

Certificados

CE
ROHS
ECORAE

DETALLES

Mecanismos electrónicos de alta calidad y un diseño minimalista que le da una apariencia elegante y estilo refinado.

Toda la gama de mecanismos han sido diseñadas para montarse con gran facilidad pudiendo montar los paneles de cristal sobre los mecanismos empotrables con un solo

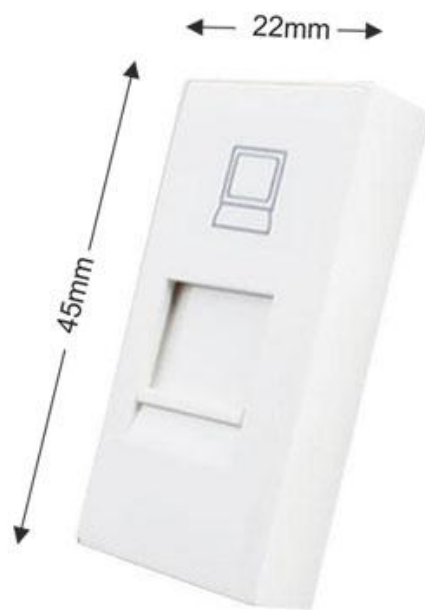
click.

*Panel frontal de cristal se vende por separado

Características técnicas:

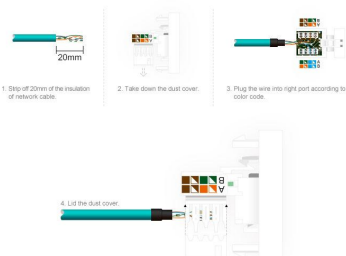
- Tipo de mecanismo: Toma Red RJ45 Cat6
- Dimensiones: 45mm*22mm EU standard
- Certificación: CE,ROHS

ESQUEMA DE INSTALACIÓN

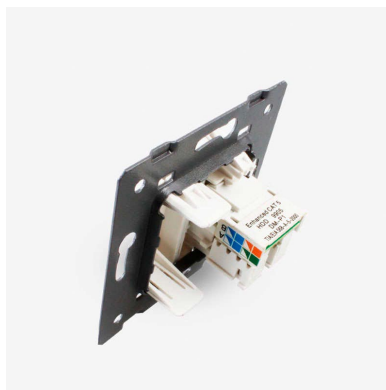
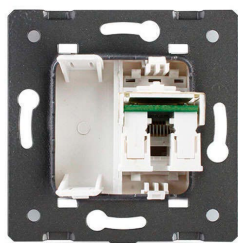
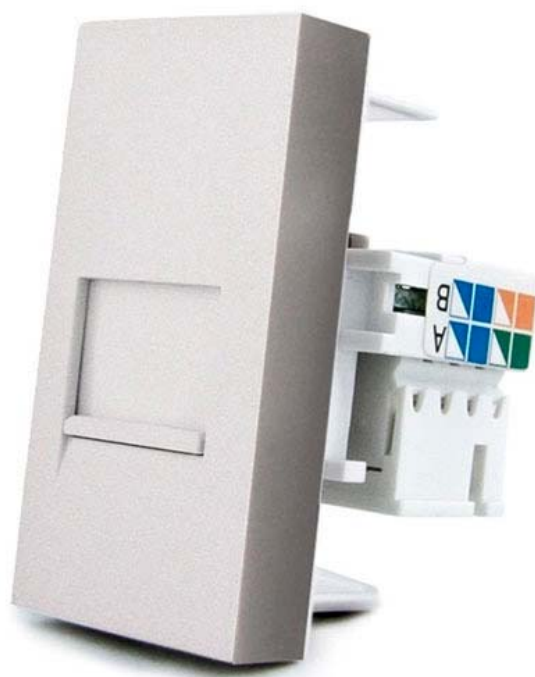


Instalacion

The wiring diagram of COM Socket



GALERIA



AVISO

Datos sujetos a cambios sin aviso. Excepto errores y omisiones. Asegúrese de utilizar el archivo más reciente posible.