



## Controlador Open Lit RGB, WiFi APP, Alexa Voice Control

Regulador de tamaño reducido que permite controlar la intensidad, color, modos, grupos, escenas y tiempos de encendido de las tiras LED RGB. Conectividad WiFi mediante APP a través del smartphone y compatible con Alexa (el control por voz de Amazon).



### ESPECIFICACIONES

Alimentación	
Salida	<b>DC12V=72W/24V=144W</b>
Amperios (mA)	<b>6000mA</b>
Interior-exterior	<b>Interior</b>
Controlado por:	<b>,APP,WIFI</b>
Otros	<b>Multizona</b>
Temp. de trabajo	<b>-30º a 55º</b>

#### Referencia

LD1051392

#### Dimensiones del producto

28x58x11mm

#### Dimensiones del packaging

5x9x3cm

#### Certificados

CE  
ROHS  
ECORAE

### DETALLES

Controlador RGB de última generación. Puedes controlar las tiras led monocolor a través de conectividad WiFi mediante APP a través del smartphone y compatible con Alexa (el control por voz de Amazon). Un nuevo concepto de controladores profesionales para el control de cualquier tipo de tiras monocolor.

- Diseño slim de reducidas dimensiones 58x28x11mm

- Conector DC y RGB 4 pin que facilita las conexiones.
- Control de hasta 10 grupos diferentes de forma sencilla.
- Control de tiempos de encendido y apagado, con diferentes estados de luz y color en cada periodo.
- Configuración de diferentes escenas para cada ocasión.
- Cambios suaves de intensidad de iluminación.
- Control a larga distancia a través de la red.

### **UNA NUEVA EXPERIENCIA con ALEXA (Control por voz)**

Ahora puedes interactuar por voz con tus luces con los nuevos controladores de Open Lit para el asistente virtual Alexa de Amazon.

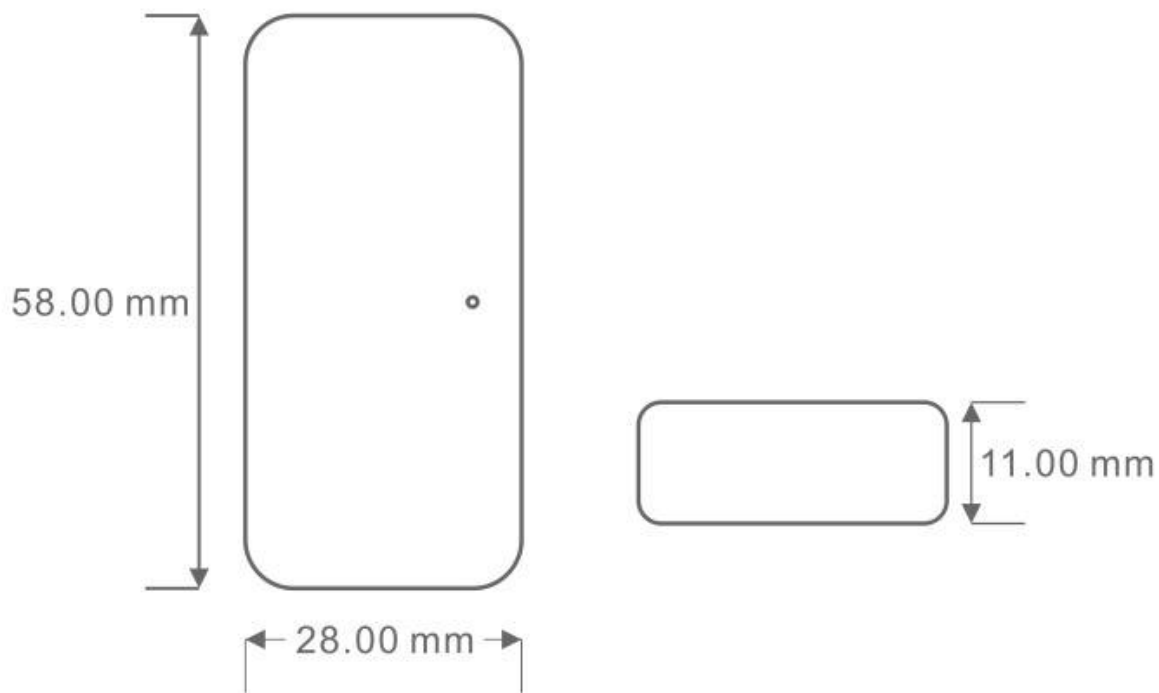
#### **Características:**

- Permite controlar las tiras led conectadas hasta 6A

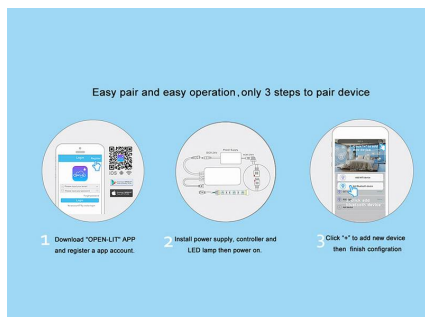
de potencia. (DC12V-72W / DC24V-144)

- Tecnología/ WiFi-IEEE 802.11b/g/n
- Alcance de hasta 30 metros por controlador
- Controla la intensidad, color, modos, grupos, escenas y tiempos de encendido de las tiras LED monocolor.
- Regulación de color, intensidad y saturación.
- Compatible con las tiras led RGB DC9-24V

## ESQUEMA DE INSTALACIÓN



## Instalación



## GALERIA



### AVISO

Datos sujetos a cambios sin aviso. Excepto errores y omisiones. Asegúrese de utilizar el archivo más reciente posible.