



## Bombilla LED STREET E27 Aluminio, 50W

Bombilla LED 50W con cuerpo de aluminio y difusor opal diseñada específicamente para una disipación del calor muy eficiente, pensada para uso industrial y alumbrado de amplios espacios.



### ESPECIFICACIONES

Potencia	<b>50W</b>
Flujo luminoso	<b>4500lm</b>
Ángulo de apertura	<b>270º</b>
Temperatura de color	<b>4000K</b>
CRI	<b>80</b>
Tensión de funcionamiento	<b>175V-260V</b>
Chip	<b>SMD2835</b>
Casquillo	<b>E27</b>
Interior-exterior	<b>Interior</b>
Protección IP	<b>IP40</b>
Temp. de trabajo	<b>-20°C ~ +55°C</b>
Frecuencia de trabajo	<b>50/60Hz</b>
Ciclos de encendido	<b>100000</b>
Etiqueta energética	<b>A+</b>

### Referencia

LD1030703

### Color de luz

Blanco neutro

### Dimensiones del producto

120x120x210mm

### Dimensiones del packaging

13x13x24cm

### DETALLES

Lâmpada LED de 50W com corpo de alumínio e difusor de opala projetado especificamente para dissipação de calor

altamente eficiente, projetado para uso industrial e iluminação de grandes espaços.

Ofrece un **encendido instantáneo**, dedicando todo la energía consumida a la creación de luz. El **ahorro energético** que se consigue posibilita una rápida amortización de la inversión inicial. Larga vida útil, robustez y elevada resistencia a las vibraciones.

Las bombillas LED para farolas son ideales para usos prolongados con necesidad de iluminación de alta potencia. Muy fiables, resistentes y luminosas. Alta calidad al mejor precio para naves y zonas industriales, fabricas, almacenes, parkings...

Con ángulo de luz de 270º, en blanco neutro. Equipado con un diseño novedoso estilizado en forma de tulipán para una muy eficaz **evacuación precisa del calor**.

Cuenta con un sistema de autoprotección de ajuste inteligente de la potencia cuando se excede la temperatura recomendada para una mayor eficiencia.

Aplicaciones:

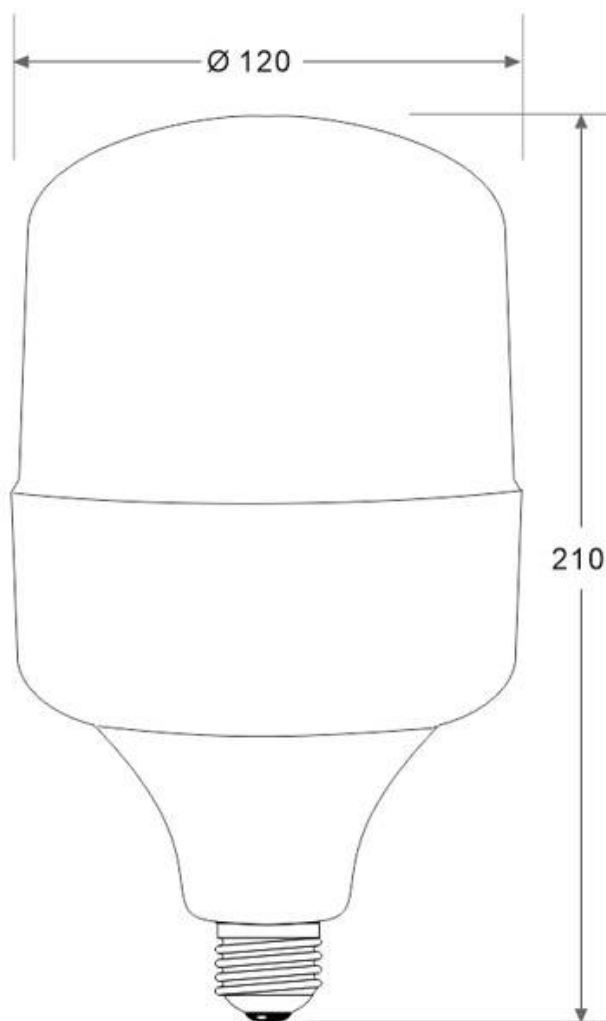
- Supermercados y garajes interiores.
- Tiendas y comercios en general.
- Talleres y almacenes.
- Sustituye bombillas halógenas E40 de 450W y bombilla E40 de vapor desodio de 250W
- Naves industriales.
- Cualquier área interior con techos altos o espacios grandes.

Es una excelente solución para una instalación o sustitución sencilla, rápida y profesional de antiguas e ineficientes lámparas industriales.

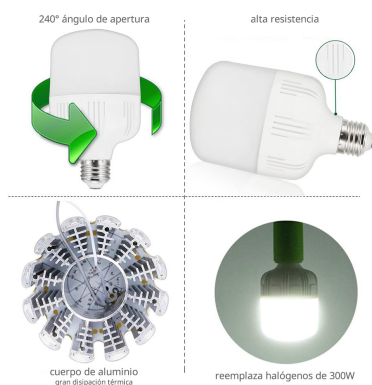
Su cuerpo está creado con las últimas tecnologías para una correcta distribución de la luz. Es muy resistente y cuenta con una **excelente ventilación** y una buena reproducción cromática.

*\* Para montaje en luminarias cerradas, el tiempo máximo de encendido recomendado es la mitad que el tiempo máximo especificado en las condiciones generales.*

## ESQUEMA DE INSTALACIÓN



## GALERIA



### AVISO

Datos sujetos a cambios sin aviso. Excepto errores y omisiones. Asegúrese de utilizar el archivo más reciente posible.