



Bombilla LED STREET E27 Aluminio, 50W

Bombilla LED 50W con cuerpo de aluminio y difusor opal diseñada específicamente para una disipación del calor muy eficiente, pensada para uso industrial y alumbrado de amplios espacios.

[Ver ficha online](#)



ESPECIFICACIONES

Potencia	50W
Flujo luminoso	4500lm
Ángulo de apertura	270°
Temperatura de color	4000K
CRI	80
Tensión de funcionamiento	175V-260V
Chip	SMD2835
Casquillo	E27
Interior-exterior	Interior
Protección IP	IP40
Temp. de trabajo	-20°C ~ +55°C
Frecuencia de trabajo	50/60Hz
Ciclos de encendido	100000
Etiqueta energética	A+

Referencia

LD1030703

Color de luz

Blanco neutro

Dimensiones del producto

120x120x210mm

Dimensiones del packaging

13x13x24cm

DETALLES

Lâmpada LED de 50W com corpo de alumínio e difusor de opala projetado especificamente para dissipação de calor

altamente eficiente, projetado para uso industrial e iluminação de grandes espaços.

Ofrece un **encendido instantáneo**, dedicando todo la energía consumida a la creación de luz. El **ahorro energético** que se consigue posibilita una rápida amortización de la inversión inicial. Larga vida útil, robustez y elevada resistencia a las vibraciones.

Las bombillas LED para farolas son ideales para usos prolongados con necesidad de iluminación de alta potencia. Muy fiables, resistentes y luminosas. Alta calidad al mejor precio para naves y zonas industriales, fabricas, almacenes, parkings...

Con ángulo de luz de 270º, en blanco neutro. Equipado con un diseño novedoso estilizado en forma de tulipán para una muy eficaz **evacuación precisa del calor**.

Cuenta con un sistema de autoprotección de ajuste inteligente de la potencia cuando se excede la temperatura recomendada para una mayor eficiencia.

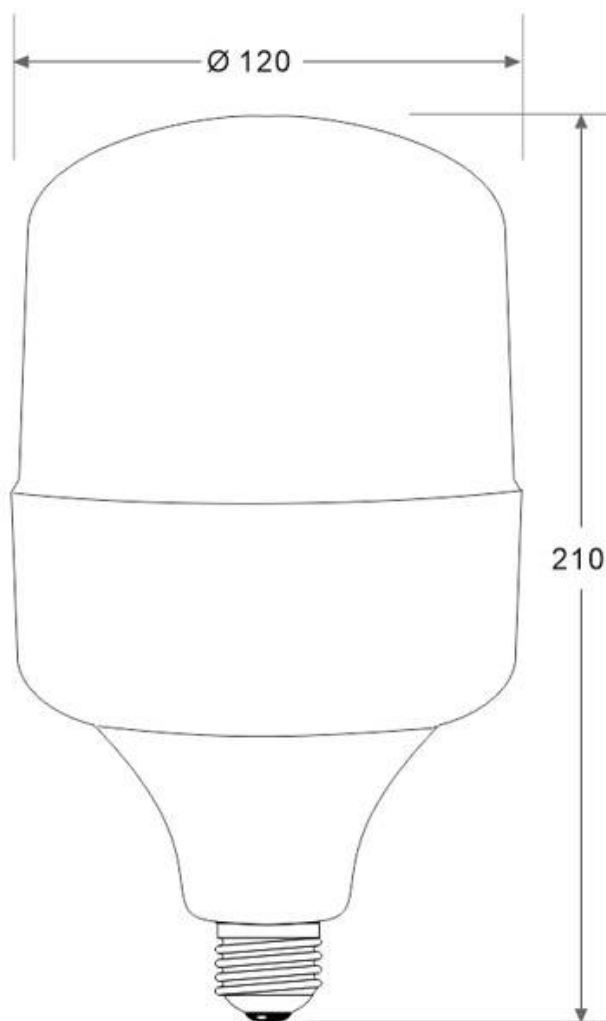
Aplicaciones:

- Supermercados y garajes interiores.
- Tiendas y comercios en general.
- Talleres y almacenes.
- Sustituye bombillas halógenas E40 de 450W y bombilla E40 de vapor desodio de 250W
- Naves industriales.
- Cualquier área interior con techos altos o espacios grandes.

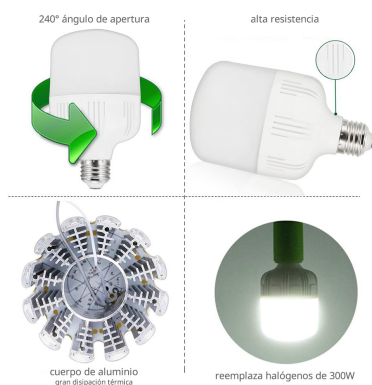
Es una excelente solución para una instalación o sustitución sencilla, rápida y profesional de antiguas e ineficientes lámparas industriales.

Su cuerpo está creado con las últimas tecnologías para una correcta distribución de la luz. Es muy resistente y cuenta con una **excelente ventilación** y una buena reproducción cromática.

ESQUEMA DE INSTALACIÓN



GALERIA



LINKS

- [Bombilla LED STREET E27 Aluminio, 50W](#)
- [Bombillas Led E27](#)
- [Serie E27 STREET](#)

AVISO

Datos sujetos a cambios sin aviso. Excepto errores y omisiones. Asegúrese de utilizar el archivo más reciente posible.