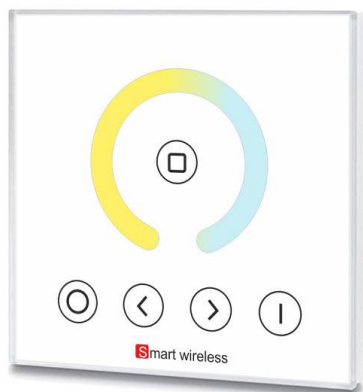


## Mando CCT táctil empotrable



Panel táctil empotrado con pantalla de cristal de gran precisión para un control profesional de tiras led CCT (blanco dual 2700K-6500K). Compatible con el controlador 4 en 1 (LD1051400)



### ESPECIFICACIONES

Alimentación

Interior-exterior

**Interior**

Controlado por:

**RF**

Otros

**Mando incluido**

#### Referencia

LD1051419

#### Dimensiones del producto

34x86x86mm

#### Dimensiones del packaging

4x9x9cm

#### Certificados

CE

ROHS

ECORAE

### DETALLES

Panel empotrado compatible con el nuevo controlador (LD1051400) 4 en 1 RGBW, RGB, CCT DUAL y MONO RF.

Un nuevo concepto de controladores profesionales para el control de cualquier tipo de tiras o luminarias led DC CCT (blanco dual 2700K-6500K). En combinación con un controlador LD1051400 es la solución profesional a las instalaciones más exigentes. También es compatible con el mando a distancia LD1051417, con lo que amplía el control

de las tiras led, bien desde el mando empotrado o el mando a distancia.

- Panel de cristal táctil de alta sensibilidad y respuesta rápida y precisa.
- Tecnología RF 2.4GHz con modulación GFSK y alcance de hasta 30 metros.
- Controla fácilmente la intensidad de las tiras monocolor desde 1 al 100% y la temperatura de color.

## Ficha técnica

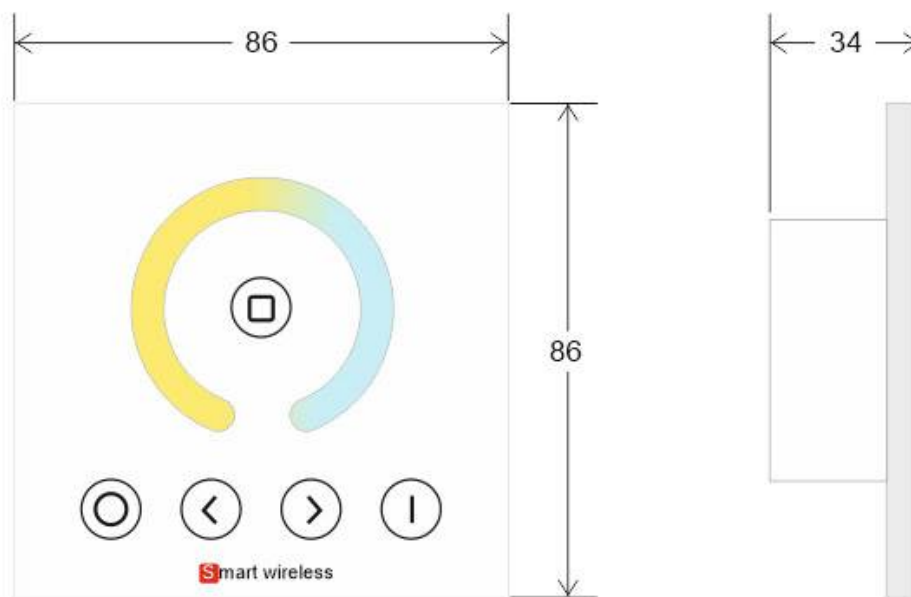
Mando CCT táctil empotrable

LEDBOX®

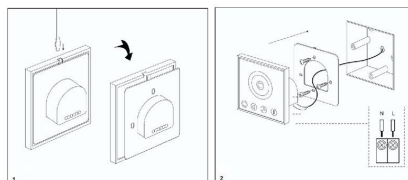
- Cada blanco puede ajustarse en 256 niveles, por lo que

hay múltiples posibilidades de selección de intensidad de brillo.

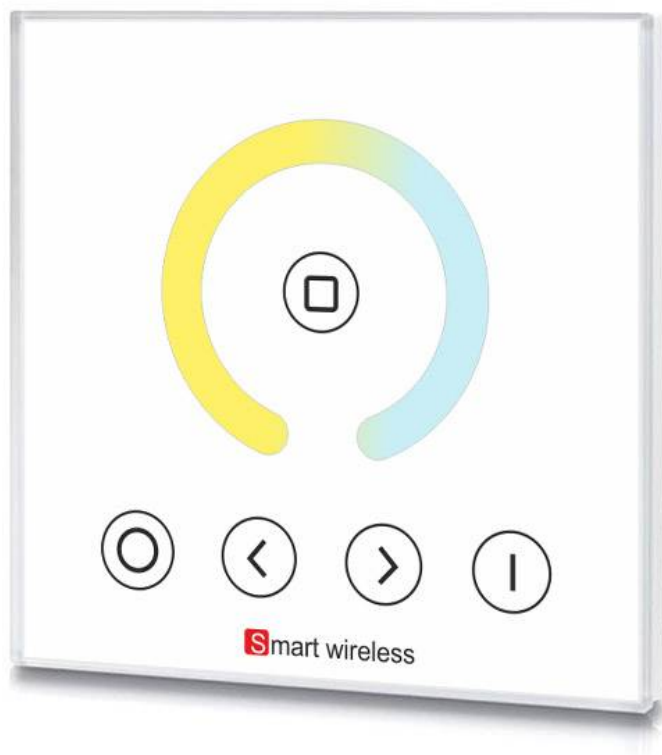
## ESQUEMA DE INSTALACIÓN



## Instalación



## GALERIA



## AVISO

Datos sujetos a cambios sin aviso. Excepto errores y omisiones. Asegúrese de utilizar el archivo más reciente posible.