

## Clip de montaje NEON 12x20mm

El clip de fijación para el tubo de silicona NEON permite fijarlo de manera segura a cualquier superficie.



[Ver ficha online](#)



### ESPECIFICACIONES

Ángulo de apertura	<b>180º</b>
Número de leds	<b>80/m</b>
Tensión de funcionamiento	<b>220-240VAC</b>
Chip	<b>Epistar</b>
Interior-exterior	<b>Interior</b>

#### Referencia

LD1050990

#### Dimensiones del producto

12x35x10mm

#### Dimensiones del packaging

1x4x1cm

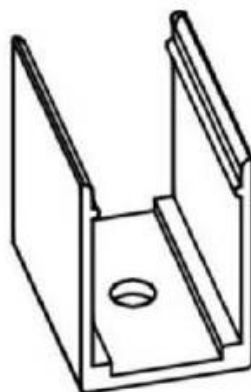
#### Certificados

CE  
ROHS  
ECORAEE

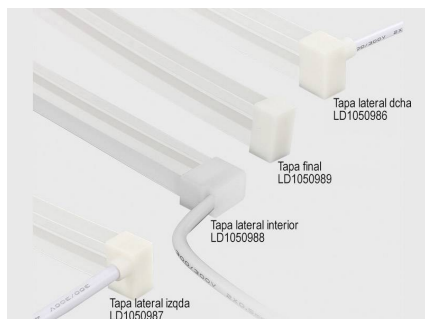
### DETALLES

El clip de fijación para el tubo de silicona NEON permite fijarlo de manera segura a cualquier superficie.

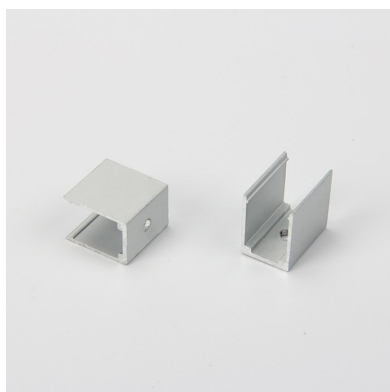
## ESQUEMA DE INSTALACIÓN



### Instalación



## GALERIA



---

### LINKS

- [Clip de montaje NEON 12x20mm](#)
- [Led Neon Flex](#)
- [Serie Rotulación](#)

---

### AVISO

Datos sujetos a cambios sin aviso. Excepto errores y omisiones. Asegúrese de utilizar el archivo más reciente posible.