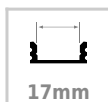
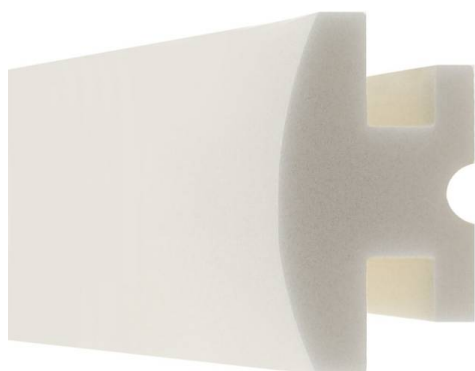


Moldura Led KB02, 1m

Moldura fabricada en poliestireno extruido diseñada para instalación de iluminación lineal led. La combinación entre los perfiles de aluminio, molduras de poliestireno y tiras led, ofrecen un acabado distinguido a tus proyectos más exigentes.

[Ver ficha online](#)



ESPECIFICACIONES

Longitud (Metros)	1 metro
Tira led - Tipo perfil	1superficie
Ancho alojamiento	17mm
Interior-exterior	Interior

Referencia

LD3010102

Dimensiones del producto

50x1000x90mm

Dimensiones del packaging

5x100x9cm

Certificados

CE
ROHS
ECORAE

DETALLES

Permite una rápida instalación y pintado de su superficie. Especialmente diseñadas para incorporar perfiles de aluminio con tiras led para conseguir una iluminación decorativa que permite conseguir unos efectos espectaculares en la decoración e iluminación de cualquier espacio.

Abre posibilidades infinitas para la decoración creativa de interiores. Aportan elegancia y dinamismo con la

instalación en su interior de perfiles de iluminación. Convierten una sencilla pared o techo en una obra de arte única que integra las formas lineales con luz indirecta.

Con algo de creatividad se pueden llevar a cabo composiciones impresionantes que propocionan una dimension adicional a tu decoración interior.

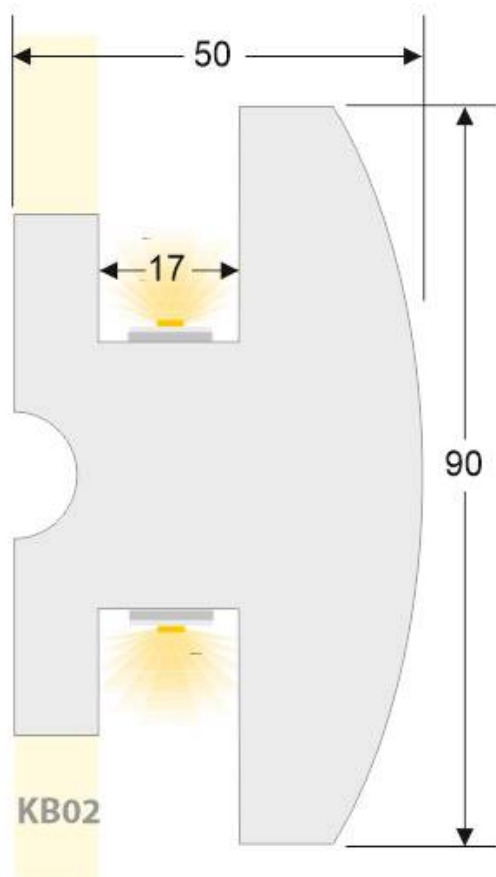
Características:

El poliestireno extruido es una espuma rígida, de carácter termoplástico y de estructura celular cerrada. Por su naturaleza y características técnicas, aporta a los elementos constructivos donde se incorpora notables beneficios.

La elevada rigidez de la estructura celular dada por la gran homogeneidad de las celdas proporciona, a su vez, una altísima capacidad de resistencia mecánica.

- Material extruido de espuma de poliestireno beige (XPS) de alta densidad.
- La combinación de la elevada resistencia mecánica y la baja absorción de agua le confieren al XPS una durabilidad excepcional.
- Ligero, robusto, estabilidad dimensional.
- Se puede pintar con pinturas con base nitro, acrílico o pinturas a base de agua
- Libre de disolventes, CFC, ecológico

ESQUEMA DE INSTALACIÓN



Instalación

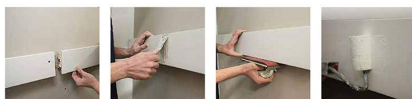


Traza una línea recta donde se instalará la moldura.

Aplica adhesivo de montaje en la superficie de contacto.

Sitúa la moldura en la posición correcta y presiónala.

Aplica adhesivo en los extremos para asegurar la línea de montaje.



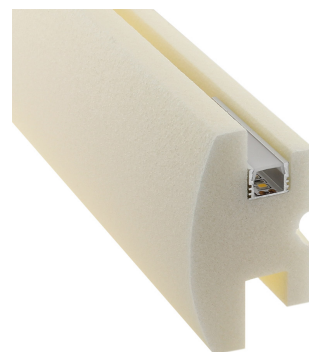
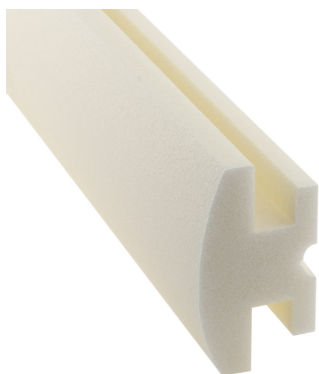
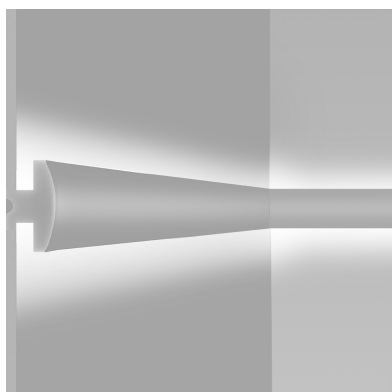
Une los extremos y presiónalos para una unión correcta.

Aplica pasta de juntas para rellenar y rematar las uniones que se crean.

Cuando seque, lija las superficies para un acabado uniforme.

Aplica pintura plástica a la moldura mediante rodillo, brocha o pistola.

GALERIA



LINKS

- [Moldura Led KB02, 1m](#)
- [Molduras para iluminación lineal](#)
- [Serie Luz indirecta](#)

AVISO

Datos sujetos a cambios sin aviso. Excepto errores y omisiones. Asegúrese de utilizar el archivo más reciente posible.