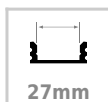


Moldura Led KB10, 1m

Moldura fabricada en poliestireno extruido diseñada para instalación de iluminación lineal led. La combinación entre los perfiles de aluminio, molduras de poliestireno y tiras led, ofrecen un acabado distinguido a tus proyectos más exigentes.

[Ver ficha online](#)



ESPECIFICACIONES

Longitud (Metros)	1 metro
Tira led - Tipo perfil	1superficie
Ancho alojamiento	27mm
Interior-exterior	Interior

Referencia

LD3010110

Dimensiones del producto

45x1000x100mm

Dimensiones del packaging

5x100x10cm

Certificados

CE
ROHS
ECORAE

DETALLES

Permite una rápida instalación y pintado de su superficie. Especialmente diseñadas para incorporar perfiles de aluminio con tiras led para conseguir una iluminación decorativa que permite conseguir unos efectos espectaculares en la decoración e iluminación de cualquier espacio.

Abre posibilidades infinitas para la decoración creativa de interiores. Aportan elegancia y dinamismo con la

instalación en su interior de perfiles de iluminación. Convierten una sencilla pared o techo en una obra de arte única que integra las formas lineales con luz indirecta.

Con algo de creatividad se pueden llevar a cabo composiciones impresionantes que propocionan una dimension adicional a tu decoración interior.

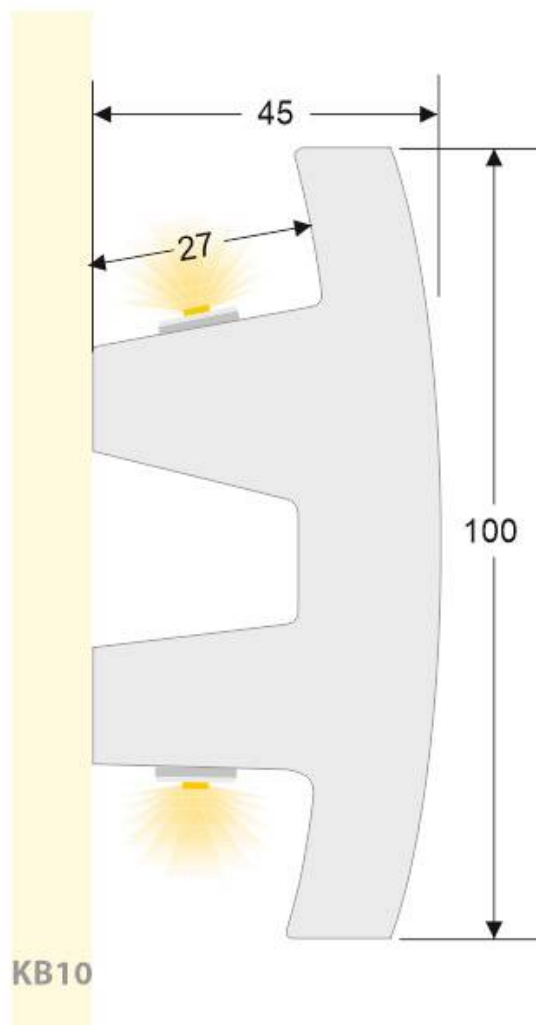
Características:

El poliestireno extruido es una espuma rígida, de carácter termoplástico y de estructura celular cerrada. Por su naturaleza y características técnicas, aporta a los elementos constructivos donde se incorpora notables beneficios.

La elevada rigidez de la estructura celular dada por la gran homogeneidad de las celdas proporciona, a su vez, una altísima capacidad de resistencia mecánica.

- Material extruido de espuma de poliestireno (XPS) de alta densidad.
- La combinación de la elevada resistencia mecánica y la baja absorción de agua le confieren al XPS una durabilidad excepcional.
- Ligero, robusto, estabilidad dimensional.
- Se puede pintar con pinturas con base nitro, acrílico o pinturas a base de agua
- Libre de disolventes, CFC, ecológico

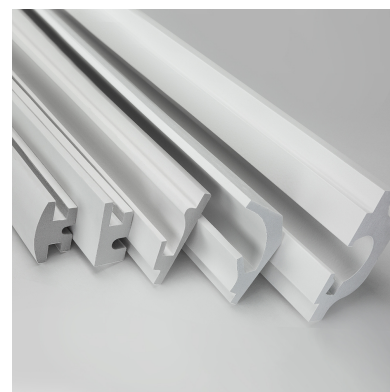
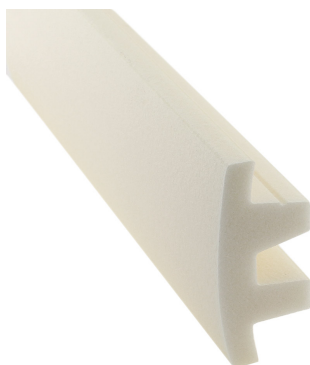
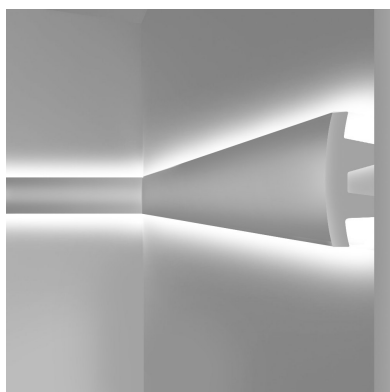
ESQUEMA DE INSTALACIÓN



Instalación

1 metro por pieza	modular fácil corte	vertical o horizontal	sin clavos ni tornillos
adhesivo de montaje	se puede pintar	iluminación led lineal	aloja perfiles de aluminio

GALERIA



LINKS

- [Moldura Led KB10, 1m](#)
- [Molduras para iluminación lineal](#)
- [Serie Luz indirecta](#)

AVISO

Datos sujetos a cambios sin aviso. Excepto errores y omisiones. Asegúrese de utilizar el archivo más reciente posible.