



Barra led CONNECT, DC24V, 14,4W, 100cm

Barra led para realizar fácilmente instalaciones con iluminación LINEAL de hasta 20 metros de longitud de forma sencilla. Especialmente indicado para iluminación general, acentuación, decoración de todo tipo de espacios. De muy bajo consumo y una gran luminosidad.



ESPECIFICACIONES

Potencia	14.40W
Flujo luminoso	1200lm, 13000lm, 14000lm
Ángulo de apertura	90º
Temperatura de color	3000K, 4000K, 6000K
CRI	85
Número de leds	39
Alimentación	DC24V
Chip	Epistar SMD2835
Tira led - Tipo perfil	9barra-luz
Ancho alojamiento	14mm
Color	aluminio
Interior-exterior	Interior
Protección IP	IP24
Aislamiento eléctrico	Luminaria de clase III
Otros	Pantalla protectora, Kit todo incluido
Etiqueta energética	A+++

Dimensiones del producto

17x100x16mm

Dimensiones del packaging

2x100x2cm

Certificados

CE
ROHS
ECORAEE

MODELOS

Color de luz	Temperatura color (k)	Luminosidad (lm)
Blanco cálido	3000K	1200lm
Blanco neutro	4000K	13000lm
Blanco frío	6000K	14000lm

DETALLES

Barra led para realizar fácilmente instalaciones con iluminación LINEAL de hasta 20 metros de longitud de forma sencilla. Especialmente indicado para iluminación general, acentuación, decoración de todo tipo de espacios en viviendas, oficinas, locales comerciales, hoteles, centros comerciales, etc.

Gracias a sus reducidas dimensiones de solo 17mm de ancho y 16mm de altura, puede ser instalado en cualquier lugar.

Su amplia gama de accesorios (se venden por separado) se pueden combinar para formar una iluminación lineal personalizada de hasta 10 metros con alimentación DC24V por un extremo y hasta hasta 20 metros con alimentación DC24V por los dos extremos.

Características:

- 1, Tamaño 17 mm x 16 mm.
- 2, 120 LED por metro.
- 3, Cuerpo de aluminio con disipador de calor + aluminio

PCB.

4, Potencia: 14.4W por metro.

5, Alta densidad de iluminación sin puntos, efecto de iluminación continua.

6, El conector no afecta a la salida de luz, difusor de luz uniforme.

7, Conexión de varias barras led hasta 20 metros con fuente de alimentación DC24V en los dos extremos.

8, Medidas disponibles de 1 metro ó 0,6 metros de longitud disponible, fácil instalación.

9, Clip de montaje de acero inoxidable.

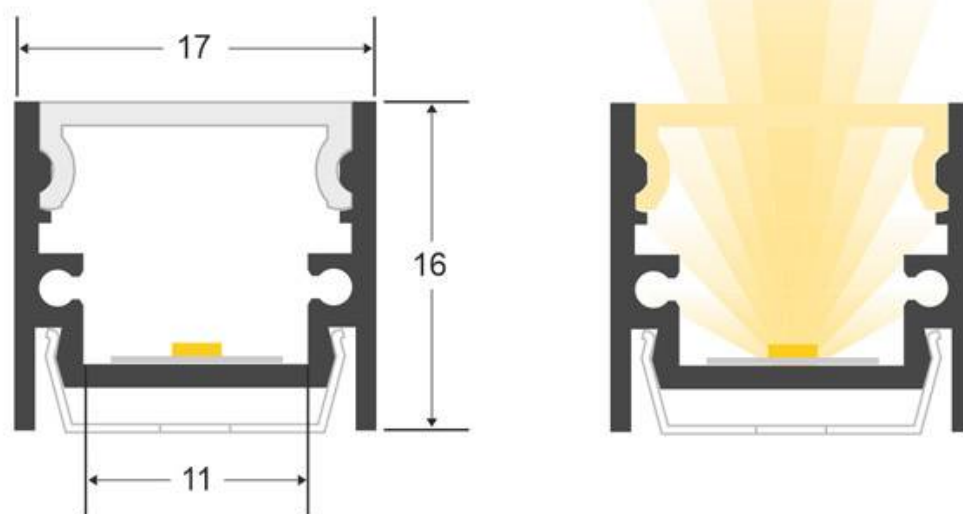
Incluye:

- 1 Barra led CONNECT de 100cm
- 2 Clips de sujección
- 2 Tapas laterales

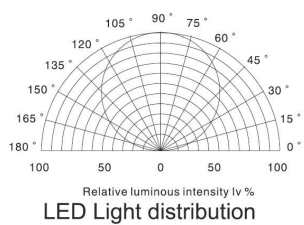
*** Requiere Fuente de alimentación DC24V y cable de conexión (no incluido)**

En accesorios disponibles encontrarás piezas opcionales para interconectar las barras CONNECT entre ellas.

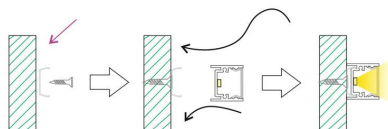
ESQUEMA DE INSTALACIÓN



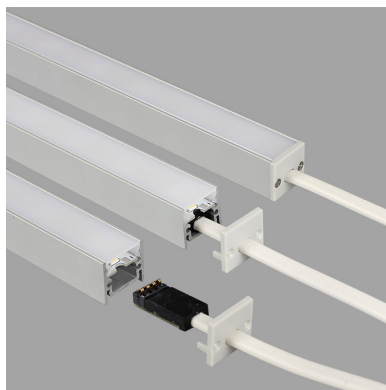
Distribución lumínica



Instalación



GALERIA



Ficha técnica

Barra led CONNECT, DC24V, 14,4W, 100cm

LEDBOX®

AVISO

Datos sujetos a cambios sin aviso. Excepto errores y omisiones. Asegúrese de utilizar el archivo más reciente posible.