

Enchufe EU 16A tipo Schuko, rosa

Mecanismo de empotrar EU, enchufe EU 16A tipo Schuko, rosa, con cuerpo de aluminio.

[Ver ficha online](#)



ESPECIFICACIONES

Alimentación	3
Tensión de funcionamiento	AC210-250V
Color	Rosa
Interior-exterior	Interior
Protección IP	IP13
Sensores	proximidad
Temp. de trabajo	-30 +70
Etiqueta energética	A++

Referencia

LD1210600

Dimensiones del producto

80x80x40mm

Dimensiones del packaging

10x10x5cm

Certificados

CE
ROHS
ECORAEE

DETALLES

Mecanismos electrónicos de alta calidad y un diseño minimalista que le da una apariencia elegante y estilo refinado.

Toda la gama de **mecanismos táctiles** han sido diseñadas para montarse con gran facilidad pudiendo montar los paneles de cristal sobre los mecanismos empotrables con un solo click.

Características técnicas:

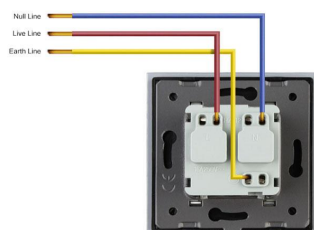
- Tipo de mecanismo: Enchufe tipo SCHUKO EU 16A
- Aplicaciones: Electricidad
- Voltaje Max: 250V
- Intensidad Max: 16A
- Dimensiones: 80mm*80mm EU standard
- Certificación: CE,ROHS

ESQUEMA DE INSTALACIÓN

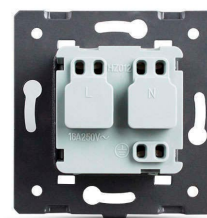
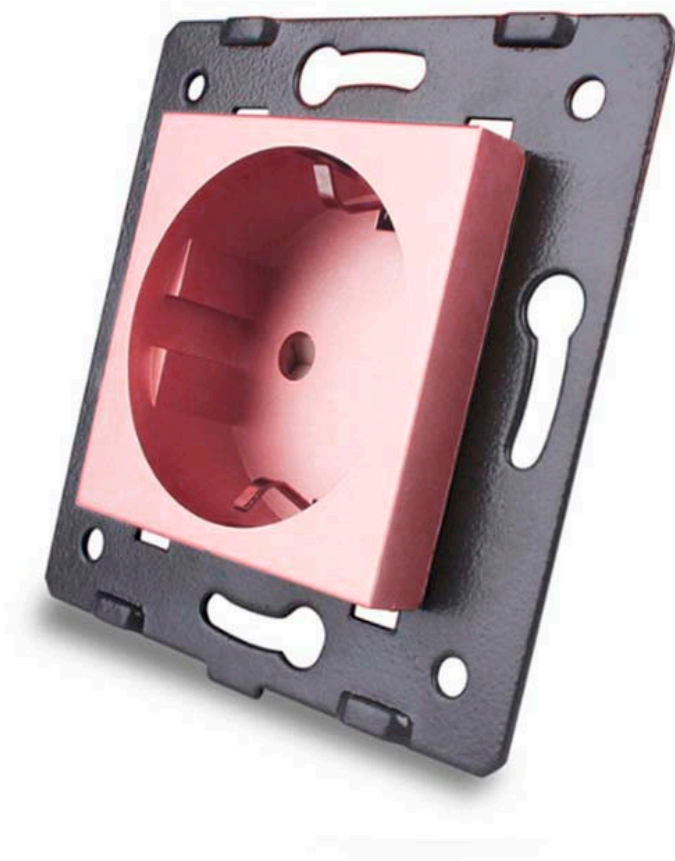


Instalacion

Installation instructions



GALERIA



LINKS

- [Enchufe EU 16A tipo Schuko, rosa](#)
- [Mecanismos TACTILES KOOB](#)

AVISO

Datos sujetos a cambios sin aviso. Excepto errores y omisiones. Asegúrese de utilizar el archivo más reciente posible.