

Frontal 2x cristal azul, 1 hueco + 1 botón

Frontal de cristal templado de 2 módulos con 1 hueco + 1 botón, color azul.

[Ver ficha online](#)



ESPECIFICACIONES

Otros	Housing
Color	Azul
Interior-exterior	Interior
Protección IP	IP54
Temp. de trabajo	-30 +70
Etiqueta energética	A++

Referencia

LD1210666

Dimensiones del producto

80x160x10mm

Dimensiones del packaging

9x17x5cm

Certificados

CE
ROHS
ECORAEE

DETALLES

Frontal de cristal para mecanismos eléctricos de alta calidad con diseño minimalista que le da una apariencia elegante y estilo refinado. Con panel frontal de cristal templado pulido y acabados perfectos.

Todos los mecanismos eléctricos disponen de alta resistencia al fuego gracias a su panel frontal hecho de vidrio templado que aporta gran seguridad y al a vez están protegidos contra la humedad gracias al panel frontal de

vidrio totalmente impermeable.

Gracias a su acabado de cristal la apariencia del mecanismo se conserva como el primer día evitando pequeños arañazos gracias a su composición y no se decoloran con el paso del tiempo.

Ficha técnica

Frontal 2x cristal azul, 1 hueco + 1 botón

LEDBOX®

Características técnicas:

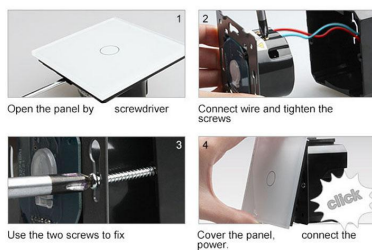
- Aplicaciones: iluminación

- Material panel: Panel de cristal templado
- Condiciones de trabajo: -30º +70º
- Dimensiones: 160mm*80mm*40mm
- Certificación: CE,ROHS

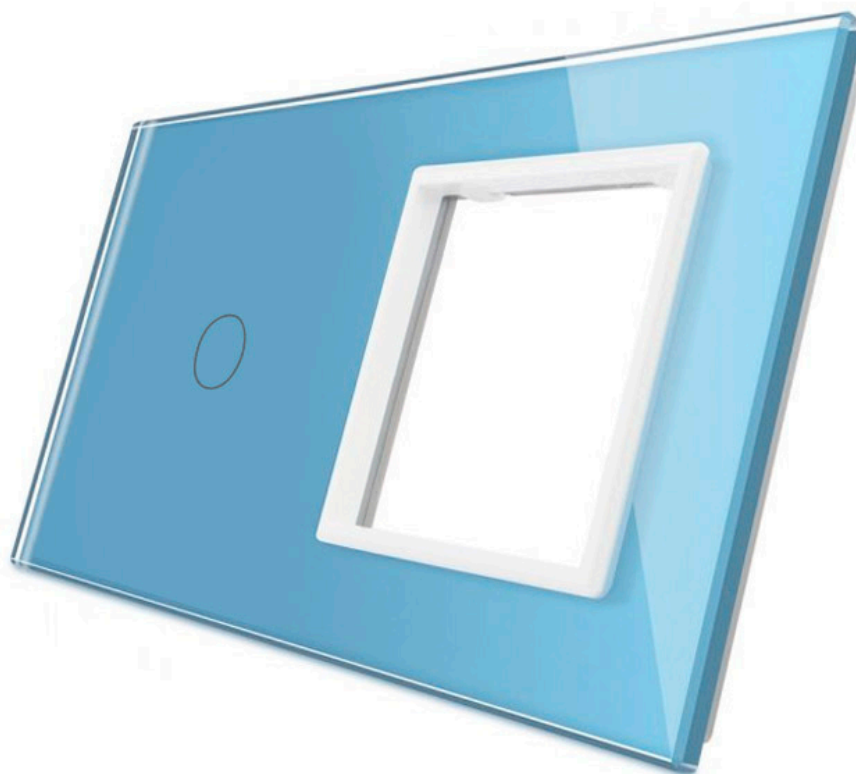
ESQUEMA DE INSTALACIÓN



Instalacion



GALERIA



Crystal Texture

Combine wall switch with fashion



Exquisite Craftwork

Well polished luxurious experience



Toughened Glass

Prevents the scratch from knives or something hard



Fire retardant

Toughened glass with perfect fire resistance ensures the highest security

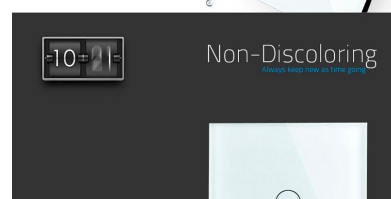


Dampproof

Available for humid operation

Non-Discoloring

Always keep new as time goes



LINKS

- [Frontal 2x cristal azul, 1 hueco + 1 botón](#)
- [Mecanismos TACTILES KOOB](#)

AVISO

Datos sujetos a cambios sin aviso. Excepto errores y omisiones. Asegúrese de utilizar el archivo más reciente posible.