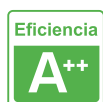


Spot LED BYTE Chip OSRAM, 20W, 24°, UGR17



Foco empotrable LED con chip OSRAM SMD5050 de alta potencia y con 20W de potencia. Dispone de factor antideslumbramiento UGR 17 y un ángulo de apertura de 24°. Con una iluminación más directa para centrar la luz en puntos específicos. Una iluminación de acentuación elegante y distintiva.

[Ver ficha online](#)



ESPECIFICACIONES

Potencia	20W
Flujo luminoso	2200lm, 2200lm
Ángulo de apertura	24°
Temperatura de color	3000K, 4000K
CRI	85
Número de leds	4 COB
Alimentación	3
Tensión de funcionamiento	AC100-240V
Chip	Osram SMD5050
Corte sección	183 x 183mm
Forma y corte	Rectangular mm
Interior-exterior	Interior
Protección IP	IP20
Aislamiento eléctrico	Luminaria de clase I
Otros	Reflector de aluminio
Temp. de trabajo	-20°C ~ +55°C
Frecuencia de trabajo	50/60Hz

Dimensiones del producto

95x95x48mm

Dimensiones del packaging

12x12x10cm

Certificados

CE
ROHS
ECORAE

Ficha técnica

Spot LED BYTE Chip OSRAM, 20W, 24°, UGR17

LEDBOX®

Ciclos de encendido	100000
---------------------	---------------

Etiqueta energética	A++
---------------------	------------

MODELOS

	Color de luz	Temperatura color (k)	Luminosidad (lm)
LD1011760	Blanco cálido	3000K	2200lm
LD1011761	Blanco neutro	4000K	2200lm

DETALLES

Nuestro nuevo **foco LED BYTE empotrable de 24° de apertura** está fabricado totalmente en Aluminio, con lente en PMMA de alta transparencia.

La lente consigue un efecto dual gracias a la lente de doble efecto (concentradora de haces de luz) de última generación fabricada en PMMA (poli metacrilato de metilo), provocando una luz base y un ángulo primario de 24° concentrado para enfatizar el objeto a iluminar, y un ángulo secundario más suave de 60° para evitar sombras acentuadas.

Con un diseño moderno y minimalista y un acabado blanco de alta calidad con pintura al horno. Tiene un ángulo de apertura de 24° lo convierten en una luminaria idónea para focalizar zonas muy determinadas. Además tiene un factor anti deslumbramiento UGR17 perfecto para las zonas de trabajo y de paso.

¿Por qué es importante el UGR?

La iluminación es frecuentemente un elemento infravalorado en las empresas, que sin duda merece más atención, ya que tiene una gran influencia en el bienestar y la productividad de los empleados.

El nivel iluminación debe tener la intensidad necesaria para poder trabajar y que el entorno esté alumbrado claramente, pero sin que produzca deslumbramientos molestos y nocivos para la vista.

El **Índice de Deslumbramiento Unificado** es un valor que indica el grado de deslumbramiento que producen ciertas luminarias y/o fuentes luminosas desde una posición determinada del usuario. Este valor está basado en las recomendaciones de los nuevos estándares europeos para iluminación de interiores: EN 12464-1 standard.

¿Cuáles son los factores con una campana en el determinante en el UGR?

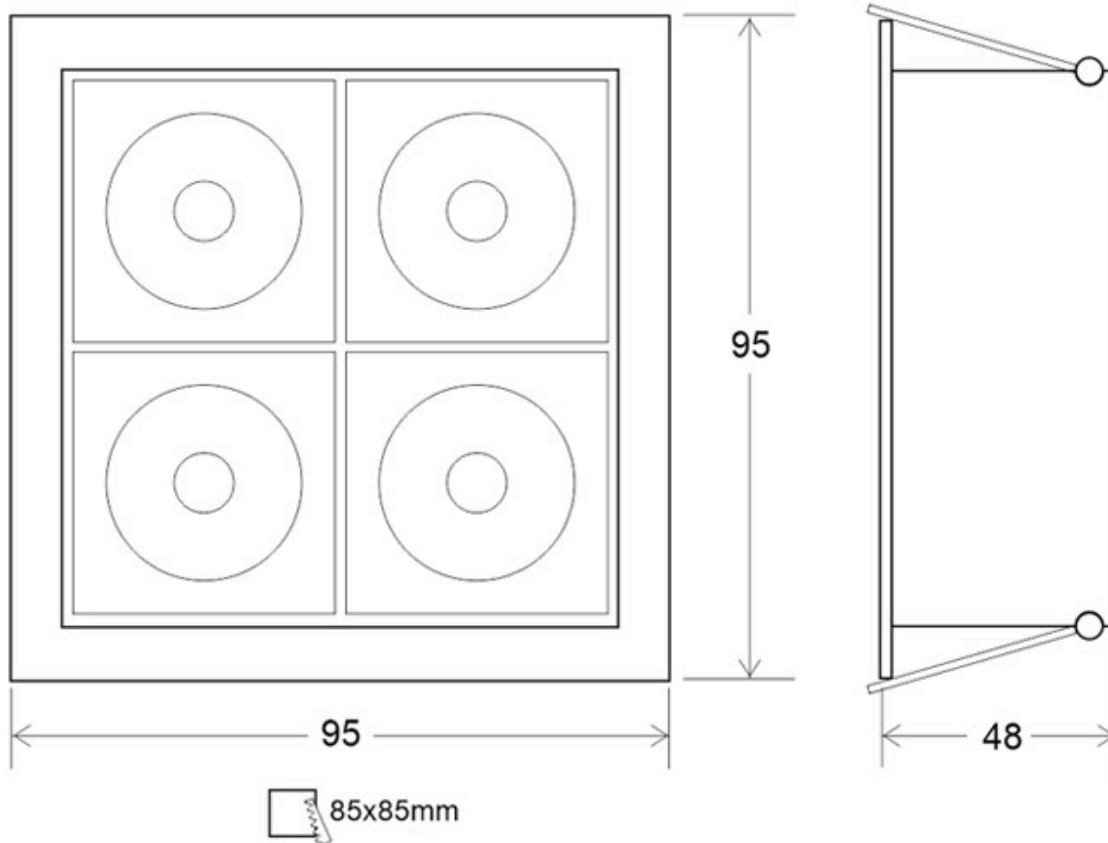
La medida del UGR depende de varias variables. Para la valoración podemos nombrar como relevantes los siguientes factores:

- La forma y el tamaño del espacio.
- El brillo de la superficie de la pared, el techo, el suelo y otras grandes superficies planas (Luminancia).
- El Tipo de luminaria.
- Distribución de las luminarias en el espacio.
- Posición del observador.

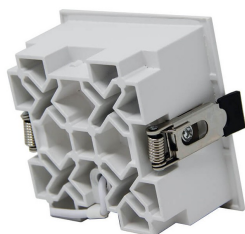
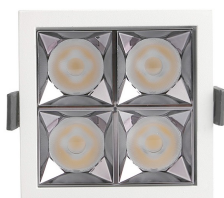
Con una óptica de 24° y factor de deslumbramiento UGR17

El empotrable dispone de un sistema de alta reflexión, para maximizar los luxes que entrega la luminaria al mismo tiempo que impide el deslumbramiento producido por el diodo LED.

ESQUEMA DE INSTALACIÓN



GALERIA



LINKS

- [Spot LED BYTE Chip OSRAM, 20W, 24°, UGR17](#)
- [Downlights led](#)

AVISO

Datos sujetos a cambios sin aviso. Excepto errores y omisiones. Asegúrese de utilizar el archivo más reciente posible.