

## Aplique Led KLAN 410, 14W, blanco

Elegante aplique LED de pared de diseño minimalista. Permite generar un tipo de luz difusa y homogénea a la vez. Son elementos funcionales y decorativos. Los apliques de pared Led suelen ser luminarias que complementan a la iluminación principal siendo un elemento importante en la decoración de los más variados ambientes.

[Ver ficha online](#)



### ESPECIFICACIONES

Potencia	<b>14W</b>
Flujo luminoso	<b>950lm, 1030lm, 1110lm</b>
Ángulo de apertura	<b>45°</b>
Temperatura de color	<b>3000K, 4000K, 6000K</b>
CRI	<b>80</b>
Alimentación	<b>3</b>
Tensión de funcionamiento	<b>AC220-240V</b>
Chip	<b>Samsung SMD2835</b>
Interior-exterior	<b>Interior</b>
Protección IP	<b>IP20</b>
Aislamiento eléctrico	<b>Luminaria de clase II</b>
Etiqueta energética	<b>A++</b>

#### Dimensiones del producto

30x410x85mm

#### Dimensiones del packaging

4x45x10cm

#### Certificados

CE  
ROHS  
ECORAE

## MODELOS

	Color de luz	Temperatura color (k)	Luminosidad (lm)
LD1011644	Blanco cálido	3000K	950lm
LD1011645	Blanco neutro	4000K	1030lm
LD1011646	Blanco frío	6000K	1110lm

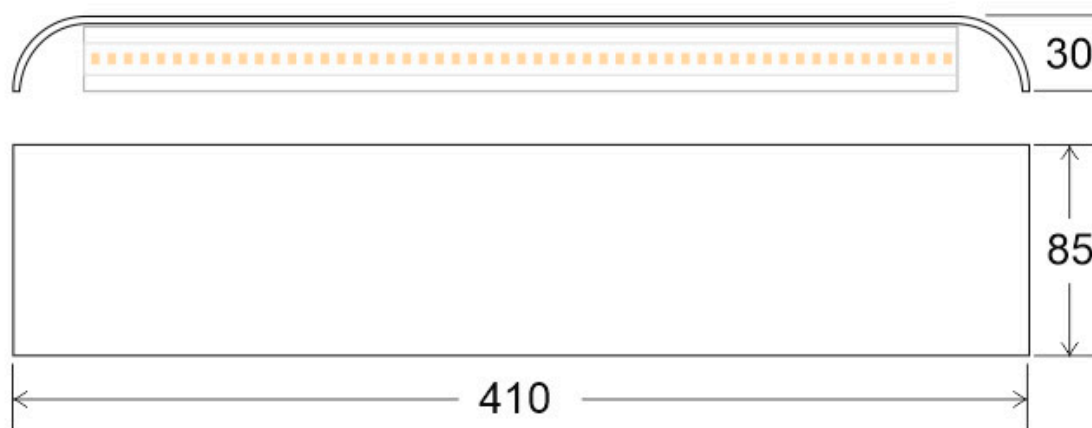
## DETALLES

Elegante **aplique LED de pared** de diseño minimalista. Permite generar un tipo de luz difusa y homogénea a la vez son elementos funcionales y decorativos. Los apliques de pared Led suelen ser luminarias que complementan a la iluminación principal siendo un elemento importante en la

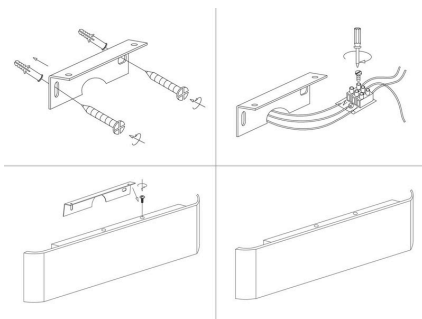
decoración de los más variados ambientes.

Ideal para iluminar y marcar paños de pared, zonas de paso como pasillos, recibidores, baños, escaleras, hoteles, etc. Una luminaria perfecta para acentuar y combinar con la iluminación principal de la estancia.

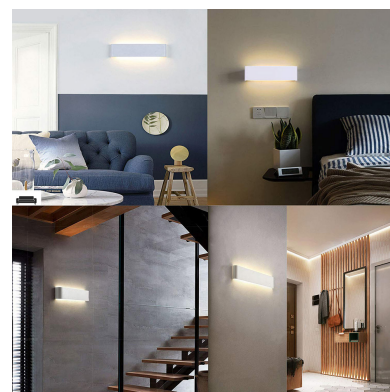
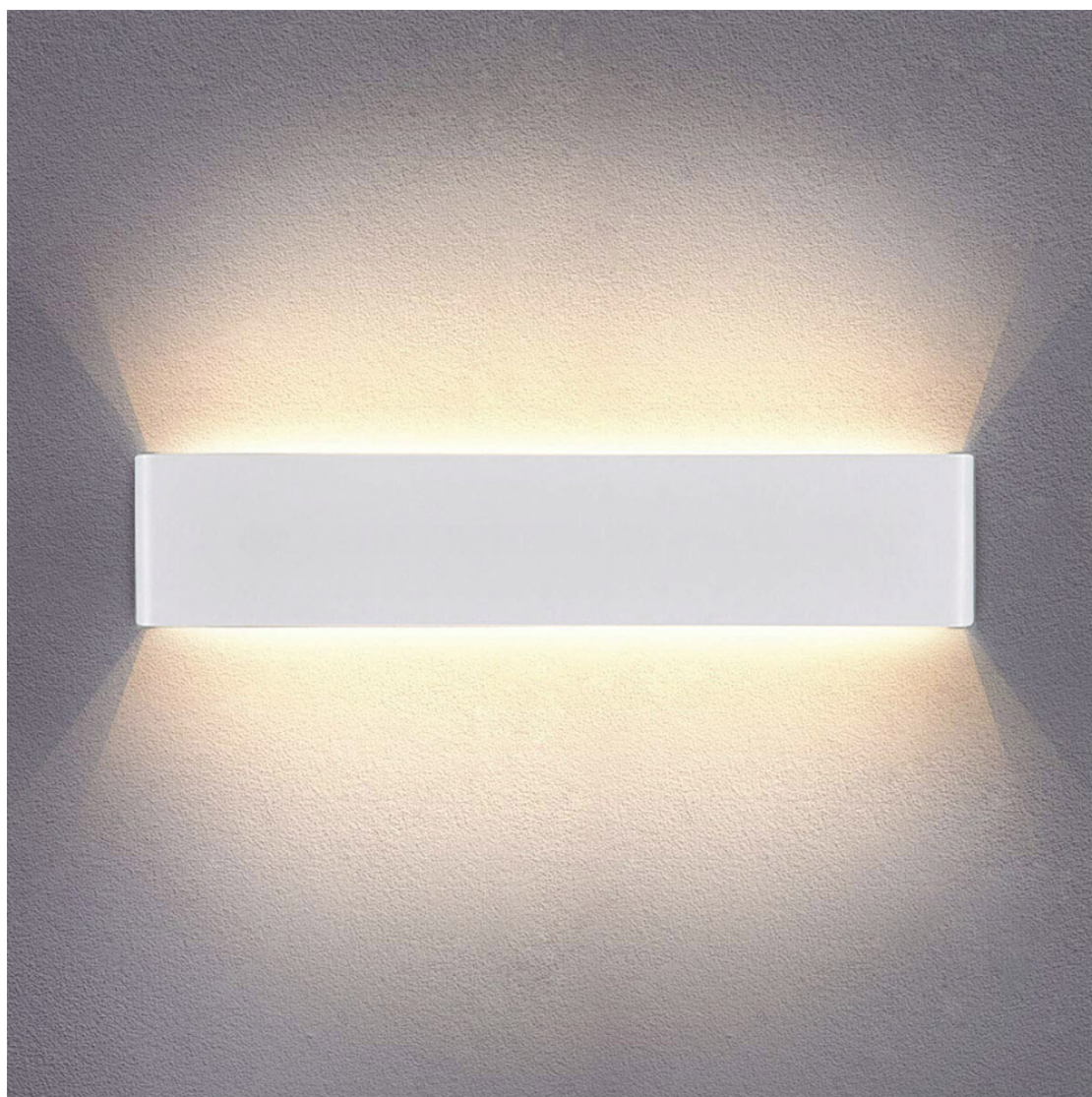
## ESQUEMA DE INSTALACIÓN



### Instalación



## GALERIA



### LINKS

- [Aplique Led KLAN 410, 14W, blanco](#)
- [Aplicques led de pared](#)
- [Serie Iluminar Portales](#)

### AVISO

Datos sujetos a cambios sin aviso. Excepto errores y omisiones. Asegúrese de utilizar el archivo más reciente posible.