

Tapa final para tira led 220V - 14mm

Tapa de fin de línea específico para tira LED a 220V. Permite sellar el extremo de la tira LED.



[Ver ficha online](#)



ESPECIFICACIONES

Alimentación	3
Interior-exterior	Interior

Referencia

LD1060139

Dimensiones del producto

14x18x10mm

Dimensiones del packaging

1,5x6x3cm

Certificados

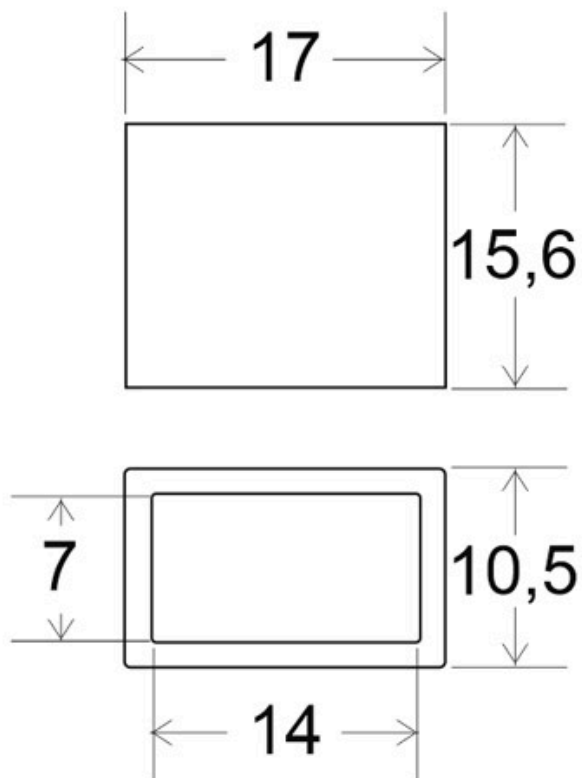
CE
ROHS
ECORAE

DETALLES

Tapa de fin de línea específico para tira LED a 220V.

Permite sellar el extremo de la tira LED. Se aconseja utilizar pegamento o algún otro material adhesivo para fijarlo.

ESQUEMA DE INSTALACIÓN



Instalación

Instalación tapa final



GALERIA



LINKS

- [Tapa final para tira led 220V - 14mm](#)
- [Accesorios para tiras](#)

AVISO

Datos sujetos a cambios sin aviso. Excepto errores y omisiones. Asegúrese de utilizar el archivo más reciente posible.