



## Proyector Led SMD2835 200W

Foco proyector orientable de exterior LED de altas prestaciones y gran resistencia (IP65). máxima eficiencia energética y gran potencia de luminosidad. Carcasa de aluminio de inyección con radiador que garantiza una eficiente disipación del calor.



### ESPECIFICACIONES

### DETALLES

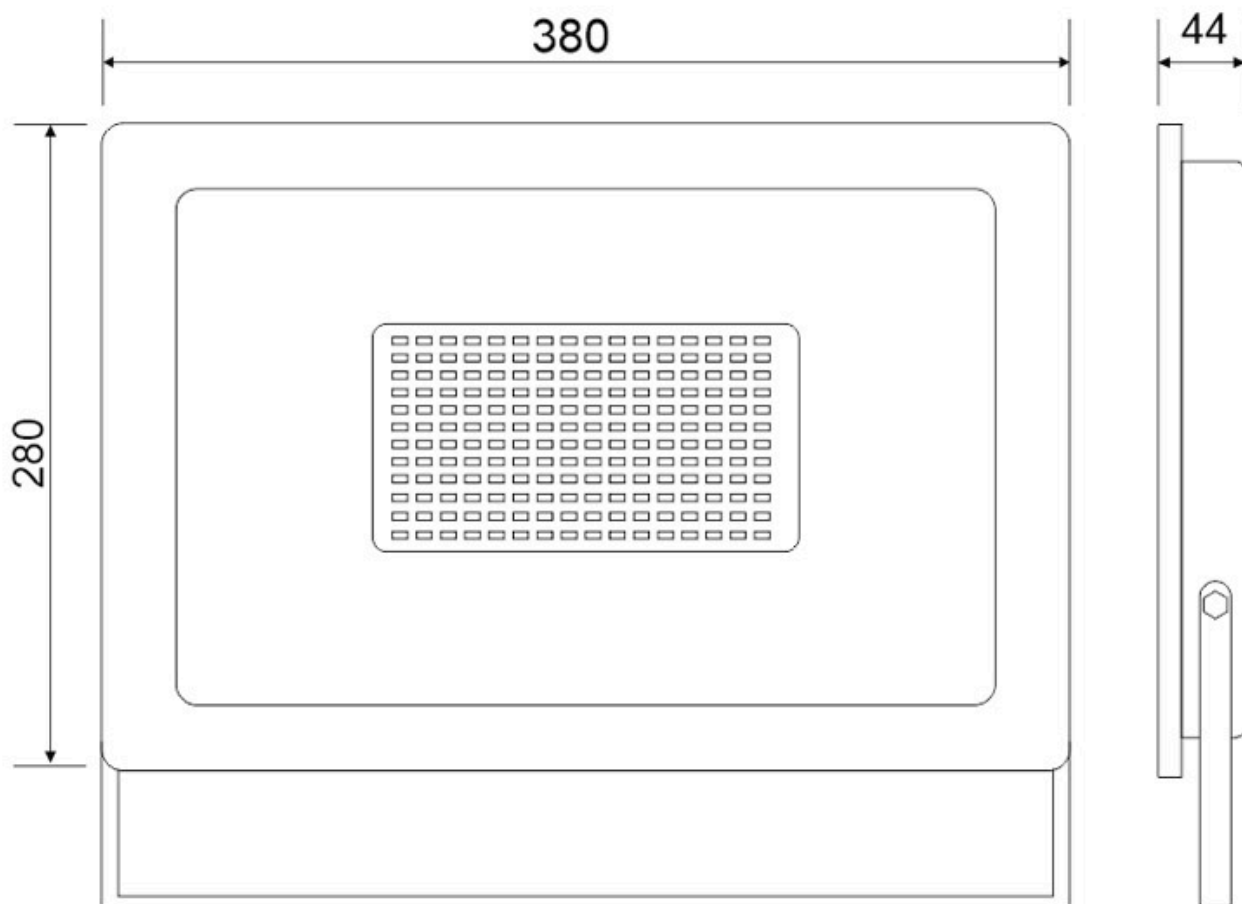
Proyector con una reducida profundidad, fabricado en aluminio con radiador eficiente que garantiza una óptima disipación del calor y evita la pérdida de potencia de la luz.

Incorpora chip led SMD2835 de alto brillo dirige toda la potencia por todo el reflector del proyector consiguiendo

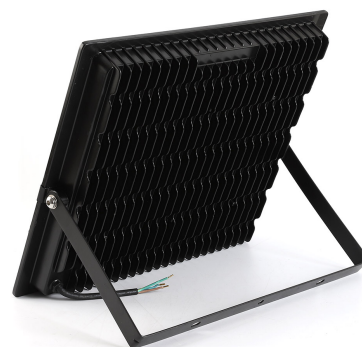
un excepcional rendimiento. La carcasa impermeable y compacta dispone de protección IP65 y cristal endurecido, apto para los ambientes más adversos.

Su diseño se adapta perfectamente en cualquier instalación. Ideal para la iluminación exterior e interior de todo tipo de espacios.

## ESQUEMA DE INSTALACIÓN



GALERIA



## AVISO

Datos sujetos a cambios sin aviso. Excepto errores y omisiones. Asegúrese de utilizar el archivo más reciente posible.