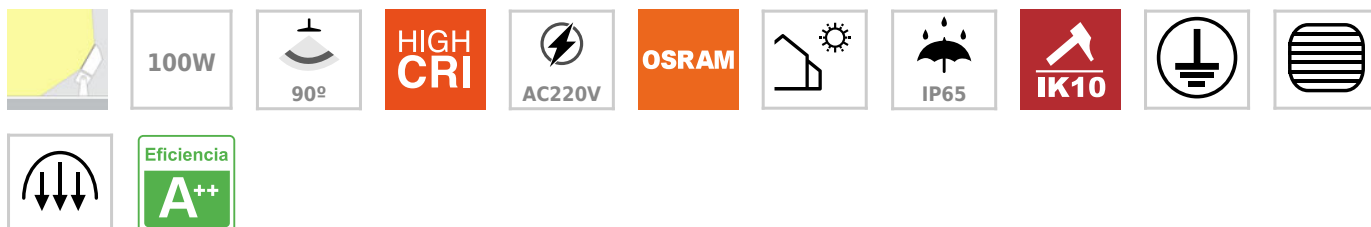


## Foco MAX 100W, 90°

Foco proyector orientable de exterior LED de altas prestaciones . De elevada potencia lumínica y máxima eficiencia energética. Carcasa de aluminio de inyección con radiador que garantiza una eficiente disipación del calor. Con óptica de 90° para alumbrado de distancias largas.



### ESPECIFICACIONES

Potencia	<b>100W</b>
Flujo luminoso	<b>13000lm, 14000lm</b>
Ángulo de apertura	<b>90°</b>
Temperatura de color	<b>4000K, 5000K</b>
CRI	<b>85</b>
Alimentación	<b>AC220V</b>
Tensión de funcionamiento	<b>175-265VAC</b>
Chip	<b>Osram SMD3030</b>
Interior-exterior	<b>Exterior</b>
Protección IP	<b>IP65</b>
Protección IK	<b>IK10</b>
Aislamiento eléctrico	<b>Luminaria de clase I</b>
Otros	<b>Pantalla protectora, Reflector de aluminio</b>
Temp. de trabajo	<b>-40°C hasta +55°C</b>
Factor de potencia	<b>0.94</b>
Etiqueta energética	<b>A++</b>

#### Dimensiones del producto

320x150x51mm

#### Dimensiones del packaging

35x18x10cm

#### Certificados

CE  
ROHS  
ECORAEE

## MODELOS

Color de luz	Temperatura color (k)	Luminosidad (lm)
Blanco neutro	4000K	13000lm
Blanco frío	5000K	14000lm

## DETALLES

Las cualidades de este Foco proyector lo convierten en foco capaz de iluminar de forma eficaz cualquier tipo de espacio, el nuevo modelo **MAX** destaca por su chip **LED LUXEON 3030-2D** que alcanza un elevado flujo de color de un potencia elevada, proporciona la eficacia y la fiabilidad que reclama cualquier tipo de mercado de iluminación de interior o exterior.

Diseñado para obtener una gran iluminación creando ambientes perfectos especialmente para alumbrar distancias largas gracias a su **ángulo de 90°**, con este se consigue una eficacia del diodo de 186Lm/w y un rendimiento lumínico de **140Lm/w**, cubriendo todas las necesidades del usuario final.

Fabricado en **100% Aluminio**, tanto en su carcasa como en sus soportes, por lo que es un producto ligero y fácil de

instalar. Su pintura es **anticorrosiva**, por lo que tiene una gran duración y reduce todo tipo de oxidación. Con toda su tecnología led y las últimas novedades del mercado consigue un **ahorro** de hasta un 80% en su consumo de energía.

Dispone de una protección IP65, ajustable 270° y con un nivel 17 de resistencia al viento.

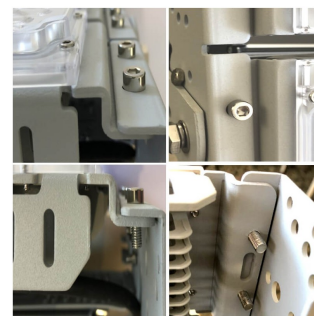
La calidad de sus componentes garantizan el mejor funcionamiento en cualquier condición. Ideal para proyectos en los que se requieren soluciones profesionales de iluminación LED con la mayor calidad y garantía.

Para instalaciones en jardines y parques, plazas, rotondas, museos, caminos, galerías, garajes, talleres, naves industriales, etc.

## ESQUEMA DE INSTALACIÓN



## GALERIA



### AVISO

Datos sujetos a cambios sin aviso. Excepto errores y omisiones. Asegúrese de utilizar el archivo más reciente posible.