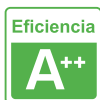




Mecanismo de empotrar 1x TV, blanco

Mecanismo de empotrar EU, 1 x toma de TV, blanco, con cuerpo de aluminio.



ESPECIFICACIONES

Alimentación	AC220V
Tensión de funcionamiento	AC210-250V
Color	blanco
Interior-exterior	Interior
Protección IP	IP13
Temp. de trabajo	-30 +70
Etiqueta energética	A++

Referencia

LD1210067

Dimensiones del producto

80x80x40mm

Dimensiones del packaging

10x10x5cm

Certificados

CE
ROHS
ECORAEE

DETALLES

Mecanismos electrónicos de alta calidad y un diseño minimalista que le da una apariencia elegante y estilo refinado.

Toda la gama de **mecanismos** han sido diseñadas para montarse con gran facilidad pudiendo montar los paneles de cristal sobre los mecanismos empotrables con un solo

click.

*Panel frontal de cristal se vende por separado

Características técnicas:

- Tipo de mecanismo: Toma TV
- Dimensiones: 80mm*80mm EU standard
- Certificación: CE,ROHS

ESQUEMA DE INSTALACIÓN

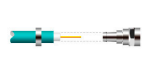


Instalación

The wiring diagram of TV Socket



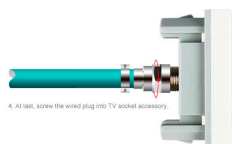
1. Strip off 15mm of the outside of coaxial cable, and turn back the wire net.



2. Strip off 12mm of the middle insulation of the wire and combine inside the clamping ring.

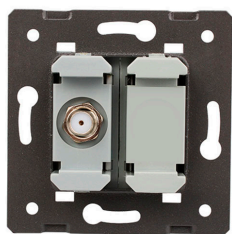


3. Insert the wire part into braided wire and insulation material. Then clamp them with pliers.



4. At last, screw the wired plug into TV socket accessory.

GALERIA



AVISO

Datos sujetos a cambios sin aviso. Excepto errores y omisiones. Asegúrese de utilizar el archivo más reciente posible.