

## Tapa inicial NEON silicona 16x16mm (frontal)

Tapa de inicio de línea pasar el cable de conexión por la parte frontal y conectar a la tira led en el tubo de silicona NEON. Se aconseja utilizar silicona pegamento o algún otro material adhesivo para fijarlo.



### ESPECIFICACIONES

Ángulo de apertura	<b>180º</b>
Número de leds	<b>80/m</b>
Tensión de funcionamiento	<b>220-240VAC</b>
Chip	<b>Epistar</b>
Interior-exterior	<b>Interior</b>

#### Referencia

LD1051649

#### Dimensiones del producto

16x10x16mm

#### Dimensiones del packaging

10x10x2cm

#### Certificados

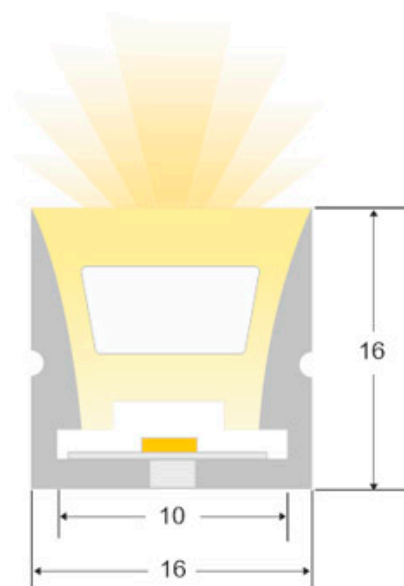
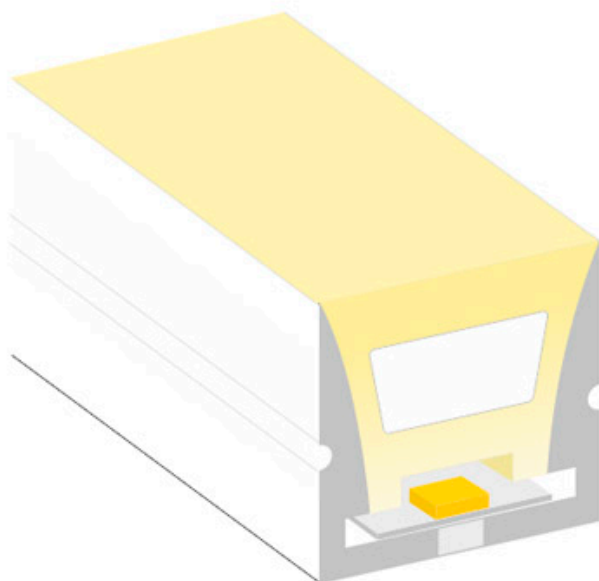
CE  
ROHS  
ECORAE

### DETALLES

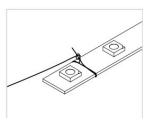
Tapa de inicio de línea pasar el cable de conexión por la parte frontal y conectar a la tira led en el tubo de silicona

NEON. Se aconseja utilizar silicona pegamento o algún otro material adhesivo para fijarlo.

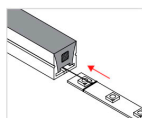
## ESQUEMA DE INSTALACIÓN



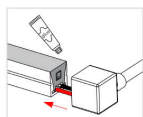
### Instalación



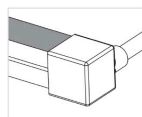
Atar la cuerda a la tira led



Tirar por el otro extremo



Aplicar silicona con pegamento



Presionar los tapones y listo

## Ficha técnica

Tapa inicial NEON silicona 16x16mm (frontal)

LEDBOX®

### GALERIA



### AVISO

Datos sujetos a cambios sin aviso. Excepto errores y omisiones. Asegúrese de utilizar el archivo más reciente posible.