

Tapa final NEON silicona 16x16mm

Tapa de fin de línea específica que permite sellar el extremo del tubo de silicona NEON. Se aconseja utilizar silicona pegamento o algún otro material adhesivo para fijarlo.



ESPECIFICACIONES

Ángulo de apertura	180º
Número de leds	80/m
Tensión de funcionamiento	220-240VAC
Chip	Epistar
Interior-exterior	Interior

Referencia

LD1051650

Dimensiones del producto

16x10x16mm

Dimensiones del packaging

10x10x2cm

Certificados

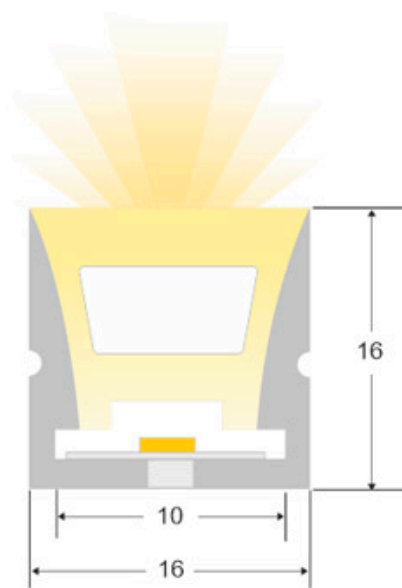
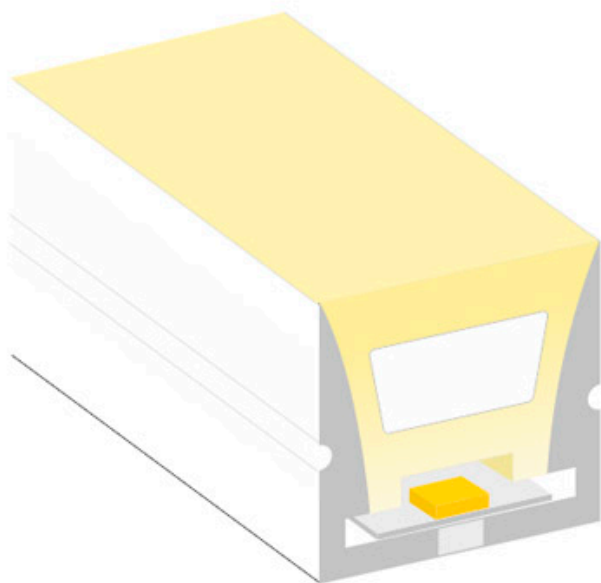
CE
ROHS
ECORAE

DETALLES

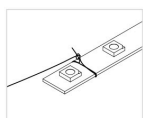
Tapa de fin de línea específica que permite sellar el extremo del tubo de silicona NEON. Se aconseja utilizar

silicona pegamento o algún otro material adhesivo para fijarlo.

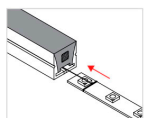
ESQUEMA DE INSTALACIÓN



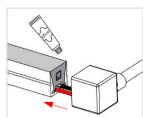
Instalación



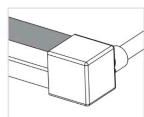
Atar la cuerda a la tira led



Tirar por el otro extremo



Aplicar silicona con pegamento



Presionar los tapones y listo

GALERIA



AVISO

Datos sujetos a cambios sin aviso. Excepto errores y omisiones. Asegúrese de utilizar el archivo más reciente posible.