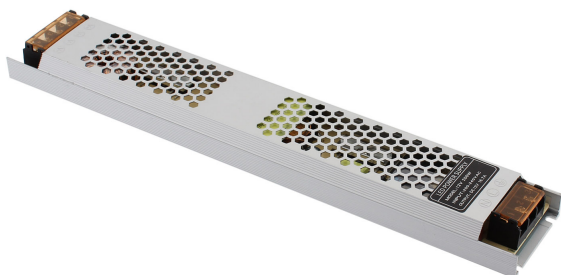


## Fuente de alimentación Ultra Slim DC24V/200W/8,33A

Fuente de alimentación con salida ajustable  $\pm 10\%$ , dimensiones reducidas con tan solo 22mm de altura, refrigeración de la fuente por convección natural y protección contra sobrecargas y sobretensiones.



### ESPECIFICACIONES

|                   |                   |
|-------------------|-------------------|
| Potencia          | <b>200W</b>       |
| Alimentación      | <b>DC24V</b>      |
| Entrada           | <b>AC100-240V</b> |
| Salida            | <b>DC24V</b>      |
| Amperios (mA)     | <b>8330mA</b>     |
| Interior-exterior | <b>Interior</b>   |
| Protección IP     | <b>IP20</b>       |

#### Referencia

LD1051661

#### Dimensiones del producto

53x307x21mm

#### Dimensiones del packaging

5,5x31x2,5cm

#### Certificados

CE  
ROHS  
ECORAE

### DETALLES

#### Características:

- El voltaje de salida se puede ajustar entorno a un  $\pm 10\%$  compensando la caída de tensión entre la F.A. y el punto de consumo.

- Disponen de protección contra sobrecargas y sobretensiones.

- Su carcasa de chapa perforada permite su refrigeración por convección natural del aire.

- Ideal para la alimentación de tiras led y otros dispositivos que necesiten alimentación continua de DC24V.

#### Aplicaciones:

- Su función principal es la de alimentar tiras de led a 24V-

## Ficha técnica

Fuente de alimentación Ultra Slim DC24V/200W/8,33A

LEDBOX®

DC, así como cualquier otro elemento con tensión de trabajo 24V-DC, siempre que no sobrepase la potencia máxima de la fuente. Para uso en instalaciones interiores.

- Apto para todo tipo de usos: doméstico, comercial, oficina, restauración y hostelería, etc.

- Voltaje de Salida: 24 Voltios DC

- Conexión: Bornes

- Protecciones: Cortocircuito, sobrecarga, temperatura

- Grado Protección: IP20

- Certificación: CE, RoHS

# Ficha técnica

Fuente de alimentación Ultra Slim DC24V/200W/8,33A

LEDBOX®

## GALERIA



### AVISO

Datos sujetos a cambios sin aviso. Excepto errores y omisiones. Asegúrese de utilizar el archivo más reciente posible.