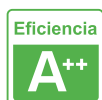




Interruptor Cruzamiento doble, marco gris

Mecanismo de empotrar EU, interruptor conmutador. Con 2 media teclas y marco de cristal de color gris. Incluye marco metálico y panel frontal de cristal. Sirve para encender y apagar la luz desde tres lugares diferentes. Por ejemplo, un pasillo, donde tienes un mecanismo en la entrada, otro en la parte media del pasillo y otro al final. Se combina con dos interruptores-conmutadores.



ESPECIFICACIONES

Alimentación	AC220V
Tensión de funcionamiento	AC210-250V
Interior-exterior	Interior
Protección IP	IP20
Temp. de trabajo	-30 +70
Etiqueta energética	A++

Referencia

LD1211073

Dimensiones del producto

80x80x40mm

Dimensiones del packaging

8x8x4cm

Certificados

CE
ROHS
ECORAEE

DETALLES

Mecanismo mecánico de alta calidad y un diseño minimalista que le da una apariencia elegante y estilo refinado.

Soporta una intensidad de 10 A y una potencia de 250 V~ que al pulsarlo abre el circuito.

Aprovecha las múltiples opciones de color que ofrece la colección para utilizar en todo tipo de espacios decorativos.

Instalación rápida y sencilla, el mecanismo está adaptado para instalar en caja universal de empotrar, con sistema de enbornamiento por tornillos.

Toda la gama de mecanismos han sido diseñadas para montarse con gran facilidad pudiendo montar los paneles de cristal sobre los mecanismos empotrables con un solo click.

Ficha técnica

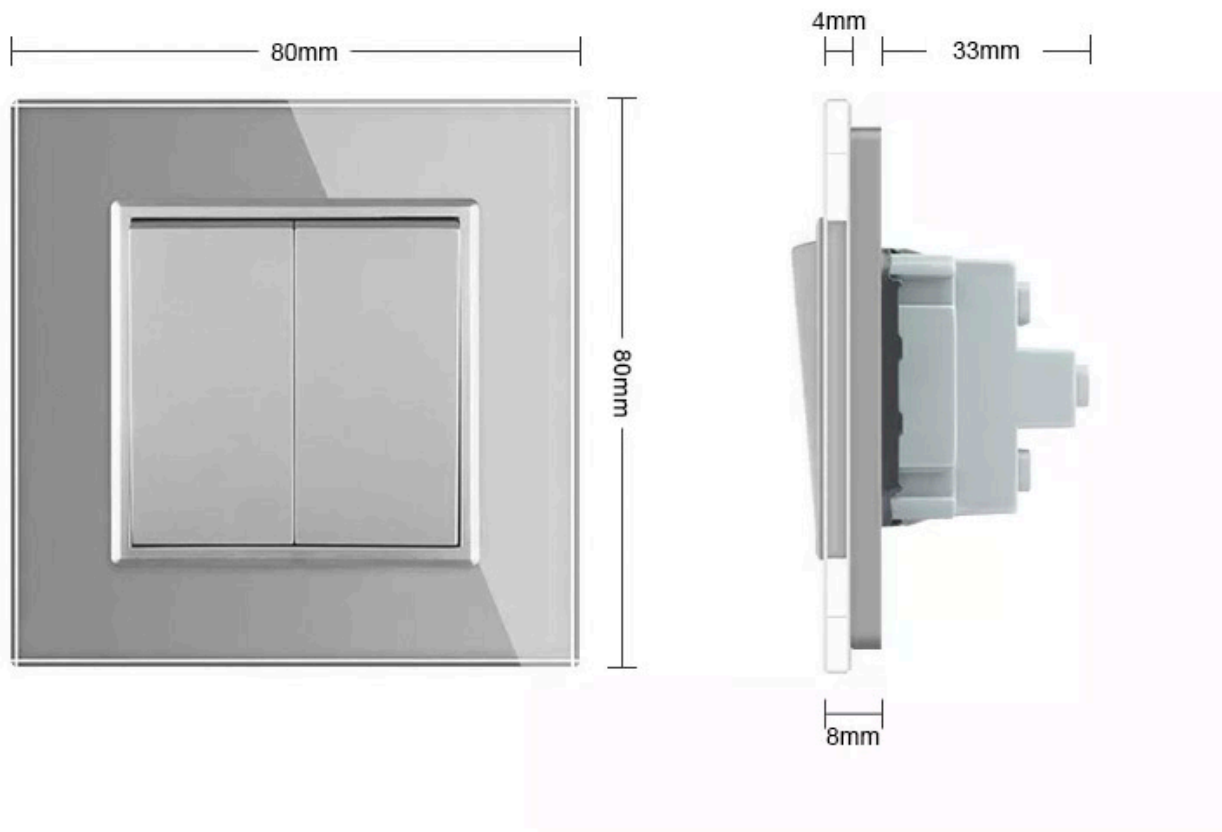
Interruptor Cruzamiento doble, marco gris

LED BOX[®]

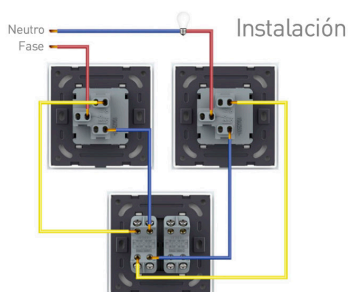
Características técnicas:

- Aplicaciones: iluminación
- Carga máxima admitida: 2000W
- Condiciones de trabajo: -30º +70º
- Consumo: < 0.1mW
- Función: Interruptor de pared
- Vida mecanismo: 100.000 pulsaciones
- Voltaje Max: 250V
- Intensidad Max: 10A
- Dimensiones: 80mm*80mm*40mm
- Certificación: CE,ROHS

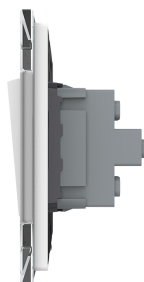
ESQUEMA DE INSTALACIÓN



Instalación



GALERIA



AVISO

Datos sujetos a cambios sin aviso. Excepto errores y omisiones. Asegúrese de utilizar el archivo más reciente posible.