

Conector con tornillos para conexión de tiras LED, 10mm



Conector con tornillos para unir las tiras led SMD / COB no estancas IP20, IP44 o IP65 con PCB (ancho) de 10mm al cable de conexión de alimentación. Una forma fácil y sencilla de conexión de las tiras led.



ESPECIFICACIONES

Interior-exterior

Interior

Referencia

LD1051819

Dimensiones del producto

13x11x10mm

Dimensiones del packaging

2x2x1cm

Certificados

CE

ROHS

ECORAE

DETALLES

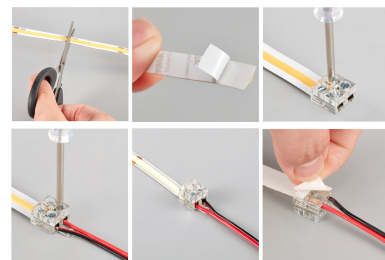
Conector con tornillos para unir las tiras led SMD / COB no estancas IP20, IP44 o IP65 con PCB (ancho) de 10mm al

cable de conexión de alimentación. Una forma fácil y sencilla de conexión de las tiras led.

Instalación

 20AWG	 Suit for 10mm width SMD3528/2835 60/72/96/120leds per meter
 18AWG	 Suit for 10mm width SMD5050 30/60/72leds per meter
 16AWG	 Suit for 8mm width COB 240/360 456/480/512leds per meter
 14AWG	 Suit for 10mm width COB 360 456/480/512leds per meter

GALERIA



AVISO

Datos sujetos a cambios sin aviso. Excepto errores y omisiones. Asegúrese de utilizar el archivo más reciente posible.