



### Conector Transparente con cable DC 15cm para tiras LED COB + SMD - 10mm

Cable con conector DC y conector transparente rápido sin soldadura para tiras COB Y SMD con PCB (ancho) de 10mm.



#### ESPECIFICACIONES

Interior-exterior

Interior

#### Referencia

LD1051995

#### Dimensiones del producto

11x150x3mm

#### Dimensiones del packaging

2x4x1cm

#### Certificados

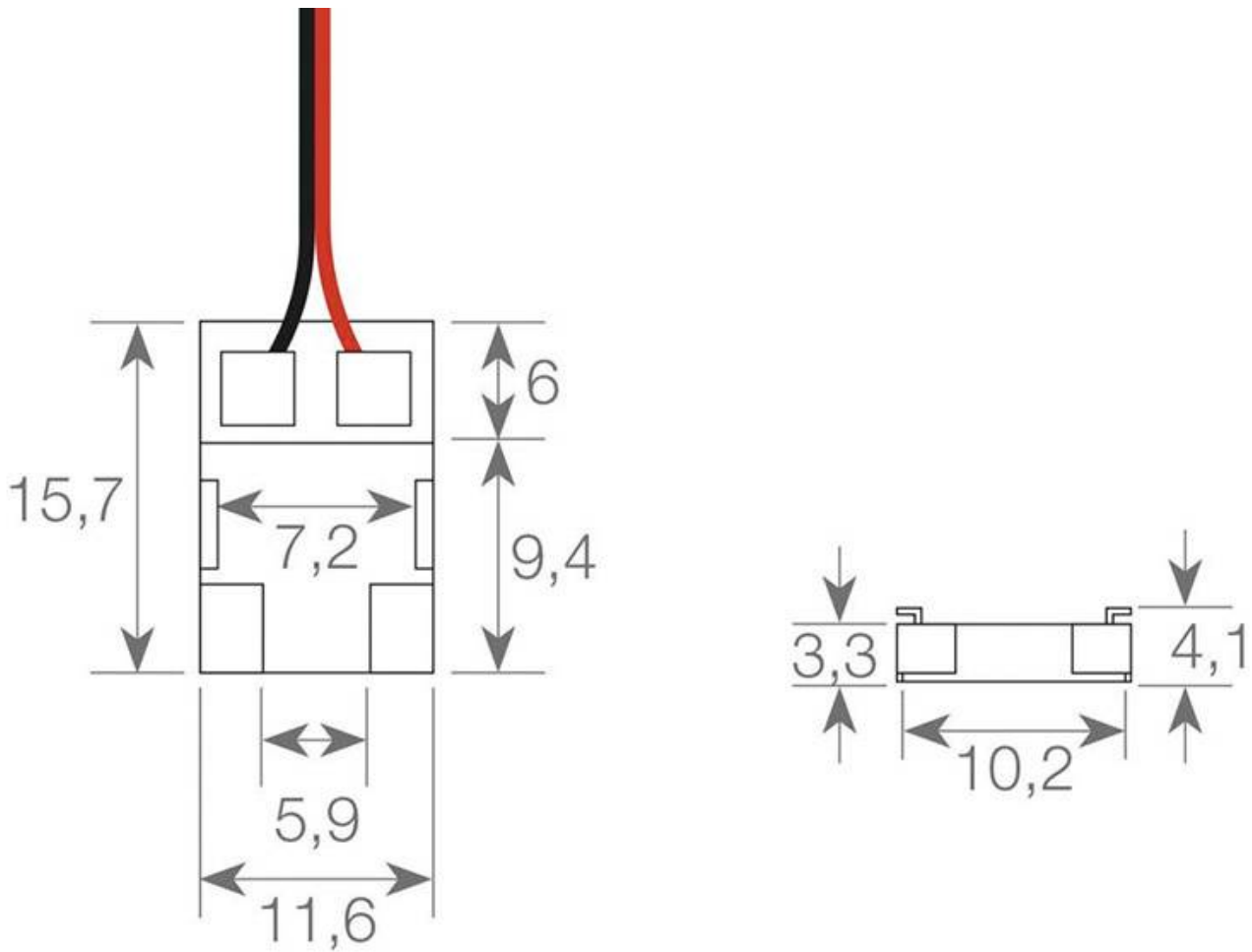
CE  
ROHS  
ECORAEE

#### DETALLES

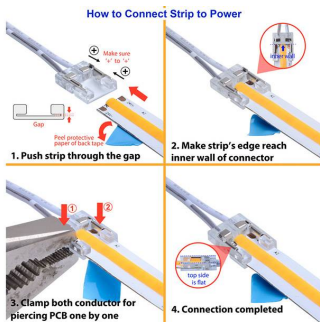
El conector rápido permiten realizar las conexiones en tiras de led sin precisar soldaduras simplemente apretando las grapas de enganche del conector de los laterales.

Instalación sencilla y segura. Al ser transparente no se notan las uniones y muestra la tira de forma continua.

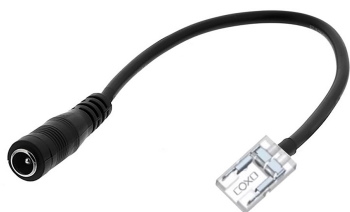
## ESQUEMA DE INSTALACIÓN



## Instalación



## GALERIA



### AVISO

Datos sujetos a cambios sin aviso. Excepto errores y omisiones. Asegúrese de utilizar el archivo más reciente posible.