

## Conector T transparente para unión de tiras LED COB + SMD - 10mm

Conector de unión transparente rápido sin soldadura para tiras COB Y SMD no estancas IP20 con PCB (ancho) de 10mm.



### ESPECIFICACIONES

Interior-exterior

**Interior**

#### Referencia

LD1052173

#### Dimensiones del producto

11x15x3mm

#### Dimensiones del packaging

2x2x1cm

#### Certificados

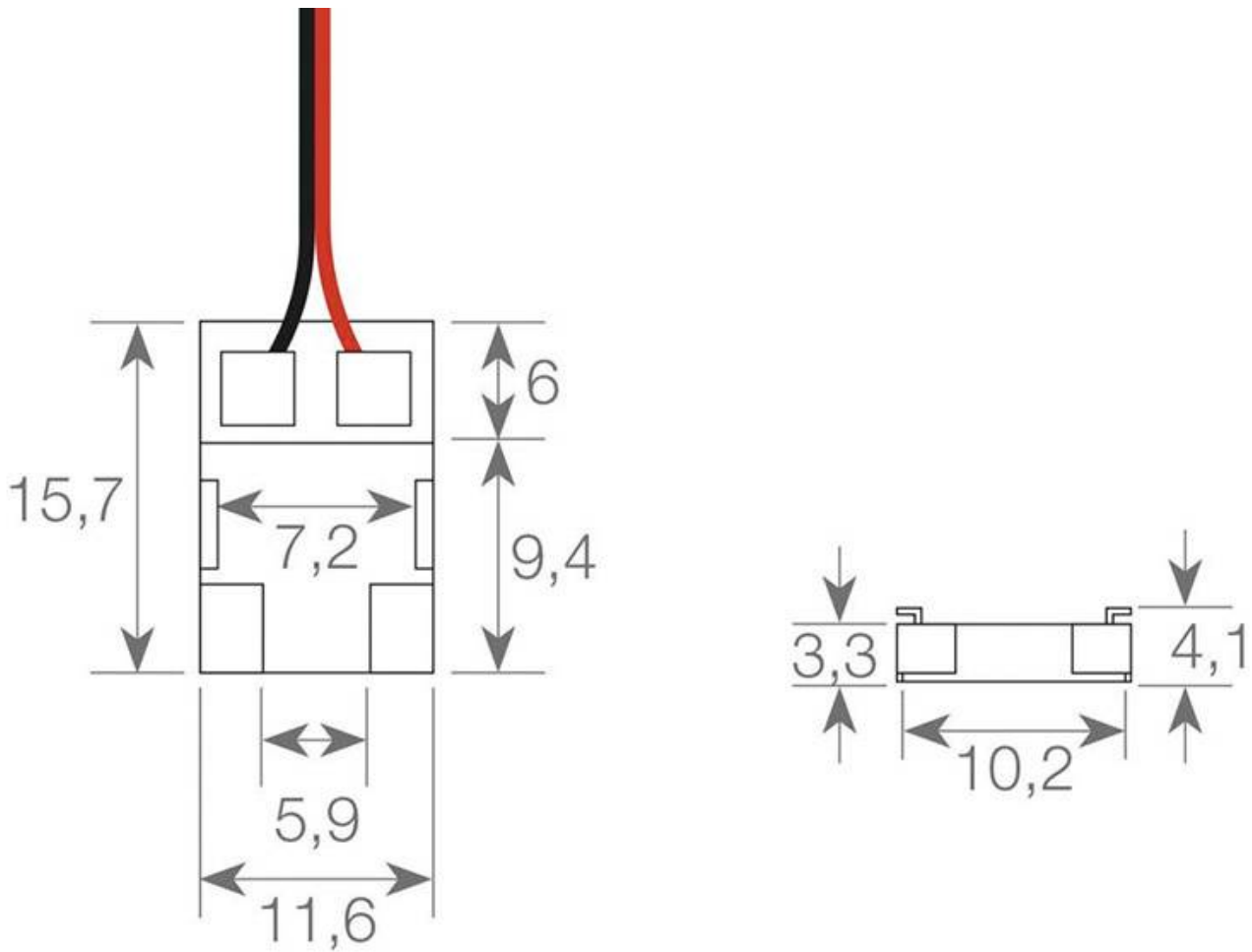
CE  
ROHS  
ECORAEE

### DETALLES

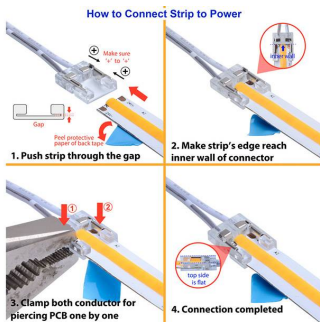
Conector de unión transparente rápido sin soldadura para tiras COB Y SMD no estancas IP20 con PCB (ancho) de 10mm. El conector rápido IP20 permiten realizar las conexiones en tiras de led sin precisar soldaduras

simplemente apretando las grapas de enganche del conector de los laterales. Instalación sencilla y segura. Al ser transparente no se notan las uniones y muestra la tira de forma continua.

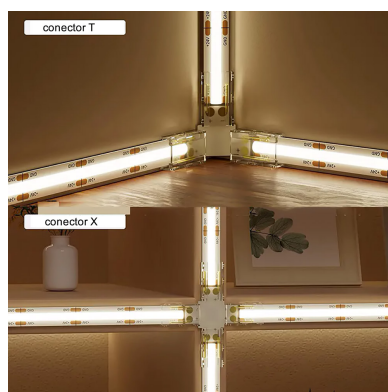
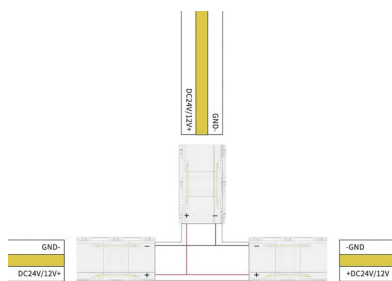
## ESQUEMA DE INSTALACIÓN



## Instalación



## GALERIA



### AVISO

Datos sujetos a cambios sin aviso. Excepto errores y omisiones. Asegúrese de utilizar el archivo más reciente posible.