



Controlador MONO/CCT empotrable con rueda giratoria, negro

Controlador empotrable de panel de cristal con rueda giratoria de gran calidad y cuidado diseño. Ideal para el control de la intensidad de las tiras Led monocolor y blanco dual. Se puede encender/apagar, ajustar el brillo y temperatura de color fácilmente.



ESPECIFICACIONES

Alimentación	
Salida	DC12V=144W/24V=288W
Amperios (mA)	12000mA
Interior-exterior	Interior
Sensores	táctil, proximidad
Otros	Mando incluido
Temp. de trabajo	-20°C +60°C
Etiqueta energética	A++

Referencia

LD1052195

Dimensiones del producto

86x86x45mm

Dimensiones del packaging

11x11x5,5cm

Certificados

CE
ROHS
ECORAE

DETALLES

El controlador MONO/CCT empotrado incorpora la más avanzada tecnología de regulación digital PWM (Pulse Width Modulation) especialmente diseñada para el control de tiras led monocolor. (módulos led, focos led 12-24V DC...)

Se puede encender/apagar, temperatura de color, ajustar el brillo, a través del panel frontal.

El panel tiene las dimensiones estándar para alojar en una caja de empotrar universal. (EU)

El Dimmer táctil y empotrable permite regular la intensidad de las luminarias LED 12/24V, podrá bajar la intensidad consiguiendo una luz ambiente mas tenue o subir la intensidad para una iluminación más fuerte.

Con el nuevo controlador empotrable, tendrá una mayor facilidad de uso su instalación LED y encajará a la perfección en cualquier decoración.

Características:

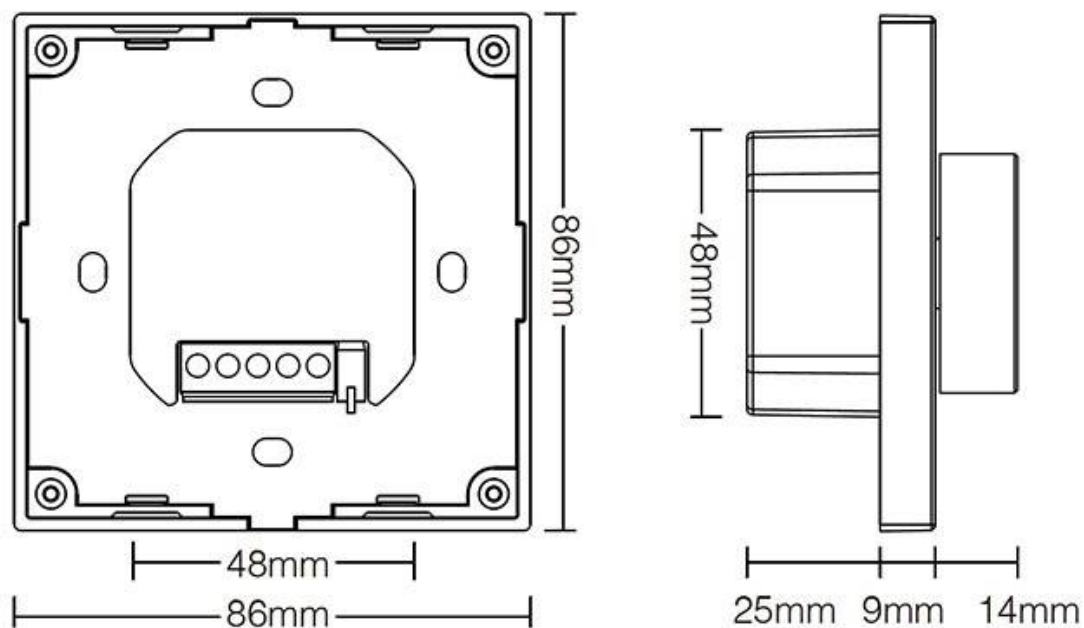
- Diseñado para luces LED de voltaje constante DC12-24V.
- Máxima corriente de carga de 12A por canal.
- Panel táctil con un diseño minimalista que incluye todas las opciones de control accesibles con solo apoyar el dedo.
- Función de memoria. Cada vez que se apaga el controlador y vuelve a encenderse muestra el último estado configurado.
- Con una pulsación prolongada en los botones brillo o velocidad, se puede ajustar rápidamente el modo deseado.
- Con estructura, dimensiones e instalación acorde a los estándares de la EU
- La garantía del controlador es de 2 años. Se excluye

cualquier daño por sobrecarga de tensión.

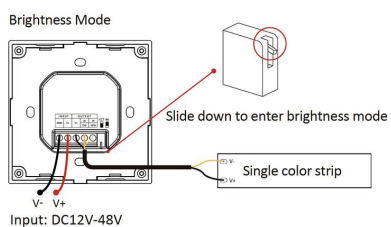
Especificaciones Técnicas del Panel:

- Temperatura de trabajo: -20º hasta +55º
- Entrada de voltaje::DC12V-24V
- Consumo: <1W
- Escala de grises: 256 niveles
- Corriente de salida: ≤5A (cada canal)
- Potencia de salida: 144W/12V - 288W/24V
- Frecuencia PWM: 700Mhz
- Dimensiones externas: L86*W86*H48 mm
- Dimensiones embalaje: L112*W112*H55mm
- Peso neto: 140g
- Peso con embalaje: 188g

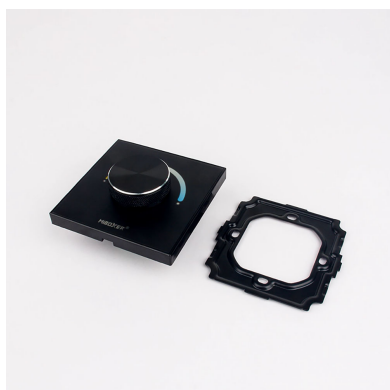
ESQUEMA DE INSTALACIÓN



Instalación



GALERIA



AVISO

Datos sujetos a cambios sin aviso. Excepto errores y omisiones. Asegúrese de utilizar el archivo más reciente posible.