

Conector FINGER TOUCH

Conector de pequeño tamaño para interconectar barras led FINGER TOUCH



ESPECIFICACIONES

Interior-exterior

Interior

Aislamiento eléctrico

Luminaria de clase III

Etiqueta energética

A++

Referencia

LD1057029

Dimensiones del producto

30x25x7,8mm

Dimensiones del packaging

4x4x1cm

Certificados

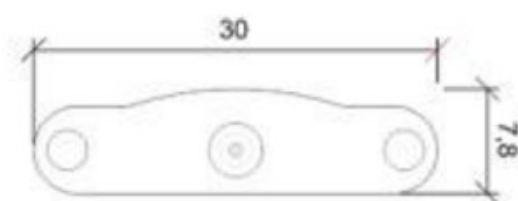
CE
ROHS
ECORAEE

DETALLES

Conector de pequeño tamaño para interconectar barras led

FINGER TOUCH

ESQUEMA DE INSTALACIÓN



GALERIA



AVISO

Datos sujetos a cambios sin aviso. Excepto errores y omisiones. Asegúrese de utilizar el archivo más reciente posible.