



## Flexo Led pinza KOPI, color Granate

Lámpara de escritorio de pinza, brazo orientable y luminaria led de LG de alta potencia, botonera táctil con selector de intensidad. Con un diseño estilizado, moderno y funcional, realizado con materiales de alta calidad, su brazo flexible permite dirigir su haz de luz en cualquier dirección. Color Granate.

[Ver ficha online](#)



6W



120°



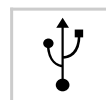
HIGH  
CRI



AC220V



EPISTAR



### ESPECIFICACIONES

Potencia	<b>6W</b>
Flujo luminoso	<b>330lm</b>
Ángulo de apertura	<b>120°</b>
Temperatura de color	<b>3800-4200K</b>
CRI	<b>85</b>
Alimentación	<b>3</b>
Tensión de funcionamiento	<b>DC10V</b>
Chip	<b>Epistar SMD2835</b>
Interior-exterior	<b>Interior</b>
Otros	<b>Regulable, USB</b>
Tipo de regulación	<b>TRIAC</b>
Etiqueta energética	<b>A++</b>

### Referencia

LD1011409

### Color de luz

Blanco neutro Regulable

### Dimensiones del producto

91x142x400mm

### Dimensiones del packaging

14,2x48,7x6,2cm

### Certificados

CE  
ROHS  
ECORAE

### DETALLES

Lámpara de escritorio de brazo orientable y luminaria led de LG de alta potencia, botonera táctil con selector de intensidad. Con un diseño estilizado, moderno y funcional, realizado con materiales de alta calidad, su brazo articulado permite dirigir su haz de luz en cualquier

dirección.

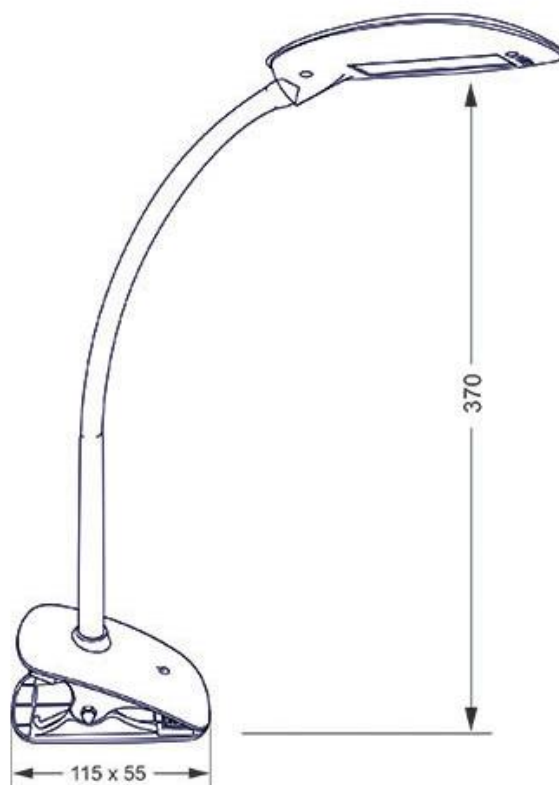
Su cuidado diseño lo convierten en un objeto que aporta estilo y modernidad en cualquier ambiente de trabajo. Su amplio difusor y su potente luminaria led proporciona una

amplia cobertura de luz, lo que resulta idóneo para grandes superficies de trabajo. La tecnología LED hig Power LG también reduce el esfuerzo ocular y los reflejos para proporcionar una visión saludable, y permite distinguir los colores reales para mirar fotografías, trabajar con pantallas o visualizar los colores sin distorsión.

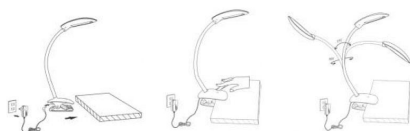
## Características:

- **Botonera táctil:** Interruptor de encendido/apagado táctil integrado en la base de la lámpara, de fácil acceso. Con solo rozar la base podrás encender o apagar la lámpara, aumentar o disminuir la intensidad de luz hasta en 3 intensidades.
- **Flexible:** Incluye articulaciones que permiten ajustar fácilmente la altura y el ángulo de la luz. Brazo de 40cm con articulación que permite flexión de 90º y cabezal articulado hasta 120º.
- **Diseño Slimline:** perfecto equilibrio entre el material y la luz.
- **Puerto USB:** Incluye puerto USB en la base de la lámpara, lo que permite su utilización para la carga de teléfonos móviles u otros productos.
- **Intensidad de la lámpara:** Incorpora chip led de LG que ofrecen 300Lm, 900 lux a 30cm.
- **Alta eficiencia:** Emite una luz brillante equivalente a 80W utilizando solamente 8W de energía, lo que supone un ahorro del 90% respecto a sus homólogos de iluminación convencional.
- **Sin emisión de calor:** La tecnología led de la luminaria, prácticamente no emite calor, contribuyendo a su eficiencia y confort.
- **Alta calidad:** ABS y aluminio lacado blanco.
- **Respeto por el medio ambiente:** Este producto está fabricado con una nueva generación de LED que consumen 90% menos de energía que las bombillas tradicionales. Además, se puede reciclar el embalaje, que está fabricado 100% con cartón y, de ese modo, ayudamos a cuidar el medio ambiente.
- **Tecnología LED hig Power LG:** Con la tecnología LED hig Power de LG, sus ojos estarán tan frescos al final del día, como al principio. No más dolores de cabeza. No más vista enrojecida o cansada. Trabajando con LED hig Power de LG.

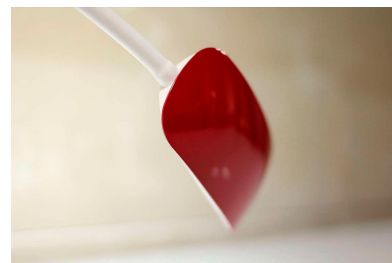
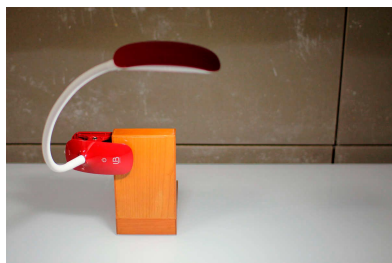
## ESQUEMA DE INSTALACIÓN



### Instalación



## GALERIA



### LINKS

- [Flexo Led pinza KOPI, color Granate](#)
- [Flexos led](#)
- [Serie Flexos estudio](#)

### AVISO

Datos sujetos a cambios sin aviso. Excepto errores y omisiones. Asegúrese de utilizar el archivo más reciente posible.