



Cable de conexión directa para tira LED monocolor (2 Pin) 10mm

Cable conector para la conexión directa de tiras LED monocolor



ESPECIFICACIONES

Longitud (Metros)	< 50 cm
Interior-exterior	Interior

Referencia
LD1051914

Dimensiones del producto
8x150x0mm

Dimensiones del packaging
2x17x1cm

Certificados
CE
ROHS
ECORAE

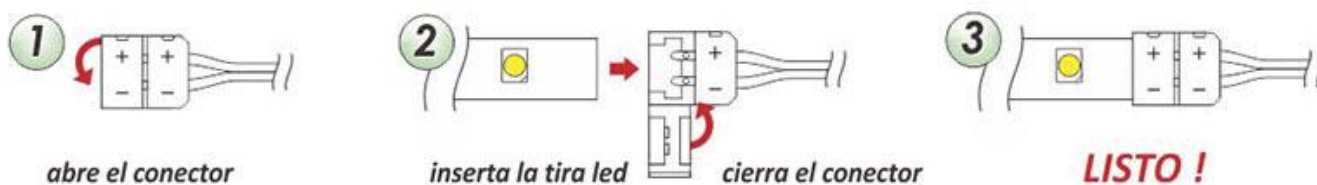
DETALLES

Este conector es necesario para las tiras de LED monocolor (2 Pin) de 10mm de ancho. De muy fácil instalación, solo

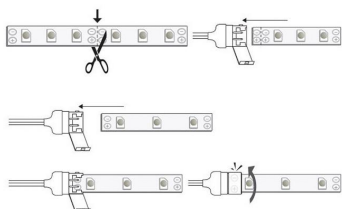
tienes que cortar la tira led por las líneas de corte, insertar el extremo en el conector rápido y crimpar. Instalación fácil, limpia y rápida.

ESQUEMA DE INSTALACIÓN

Fácil instalación



Instalación

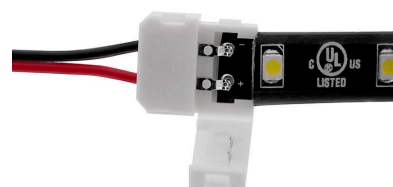


Ficha técnica

Cable de conexión directa para tira LED monocolor (2 Pin) 10mm

LEDBOX®

GALERIA



Ficha técnica

Cable de conexión directa para tira LED monocolor (2 Pin) 10mm

LEDBOX®

AVISO

Datos sujetos a cambios sin aviso. Excepto errores y omisiones. Asegúrese de utilizar el archivo más reciente posible.