



Control de persiana táctil + control remoto

Mecanismo de empotrar EU, control de persiana táctil + remoto, con cuerpo de aluminio y botones táctiles iluminados. Mando a distancia no incluido.



ESPECIFICACIONES

| | |
|---------------------------|--------------------|
| Alimentación | AC220V |
| Tensión de funcionamiento | AC210-250V |
| Interior-exterior | Interior |
| Protección IP | IP13 |
| Sensores | táctil, proximidad |
| Temp. de trabajo | -30 +70 |
| Etiqueta energética | A++ |

Referencia

LD1210012

Dimensiones del producto

80x80x40mm

Dimensiones del packaging

10x10x5cm

Certificados

CE
ROHS
ECORAE

DETALLES

Mecanismos electrónicos de alta calidad y un diseño minimalista que le da una apariencia elegante y estilo refinado.

Una nueva experiencia en **mecanismos de pulsación táctil**. La tecnología de pulsación táctil permite la activación y desactivación de los mecanismos con un simple toque.

Todos los mecanismos táctiles disponen de luz indicadora de fondo, indicando su encendido (ON) mediante una luz roja y su apagado (OFF) o estado de reposo mediante una luz azul. Mostrando su estado para una fácil localización en la oscuridad.

Todos los componentes electrónicos de los mecanismos han sido desarrollados y probados para garantizar gran vida útil del contactor y no producir arco eléctrico.

Todos los **mecanismos táctiles eléctricos** han sido diseñados para iluminación y especialmente para la tecnología LED, pudiendo instalar luminarias de muy baja potencia (>1w) y evitando flash de las luminarias cuando estas están apagadas.

En algunas ocasiones las luminarias led de muy baja potencia flashean cuando tenemos el interruptor cerrado (OFF) y esto es debido a la corriente residual que circula por la red, pero estas nuevas luminarias al ser de tan poca potencia llegan a encenderse con esta carga residual.

Si aún así aparecen estos pequeños flashes, existen pequeños adaptadores plug&play preparados para enganchar al circuito eléctrico donde tenemos las luminarias de muy baja potencia que absorberán la potencia residual y hacer desaparecer los flashes. (Ref: LD2013024 Flash Save)

Toda la gama de mecanismos han sido diseñadas para montarse con gran facilidad pudiendo montar los paneles de cristal sobre los mecanismos empotrables con un solo click.

Los **mecanismos táctiles con función persiana** disponen de dos botones uno de subida y otro de bajada de persianas y otros elementos similares. Pudiendo colocar la misma línea de mecanismos para controlar las persianas

de la casa, un pulsador elegante y sencillo iluminado.

Los *mecanismos con función remoto* (RMT - vía RF) han sido desarrollado para poder ser manejados mediante accionamiento manual y a la vez por mando a distancia. Un mando a distancia de diseño compacto que permite manejar la subida y bajada de persianas y otros elementos de la casa.

*Panel frontal de cristal se vende por separado

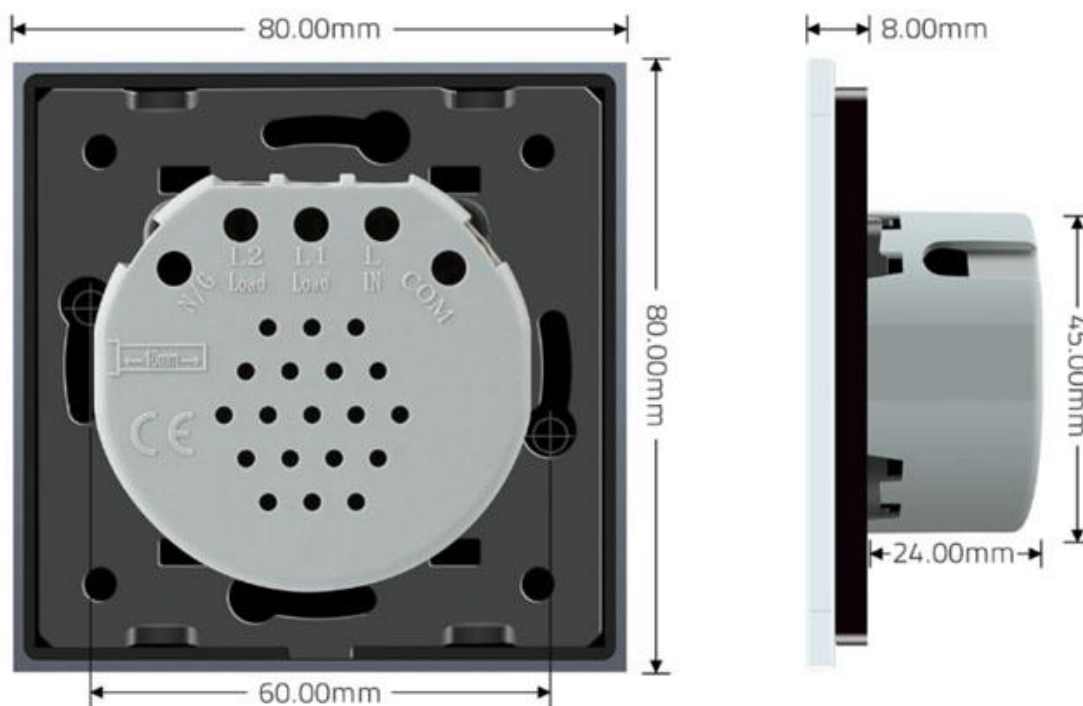
Características técnicas:

- Aplicaciones: iluminación
- Carga máxima admitida: 500W
- Condiciones de trabajo: -30º +70º
- Consumo: < 0.1mW
- Función: Interruptor táctil de pared
- Vida mecanismo: 100.000 pulsaciones
- Voltaje Max: 250V
- Intensidad Max: 5A
- Dimensiones: 80mm*80mm*40mm
- Certificación: CE,ROHS

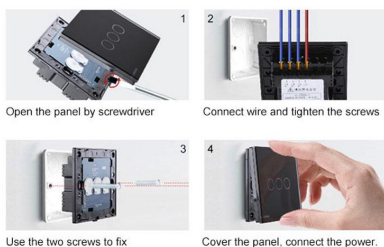
Incluye sensor RF para poder ser utilizado con un mando a distancia.

NO INCLUYE MANDO A DISTANCIA

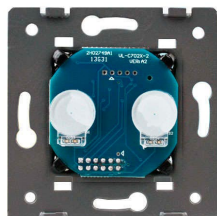
ESQUEMA DE INSTALACIÓN



Instalación



GALERIA



AVISO

Datos sujetos a cambios sin aviso. Excepto errores y omisiones. Asegúrese de utilizar el archivo más reciente posible.