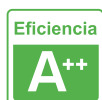




Mecanismo de empotrar Teléfono RJ11 + Red RJ45, negro

Mecanismo de empotrar EU, 1 x toma Teléfono RJ11 + 1 x toma Red RJ45, color negro, con cuerpo de aluminio.



ESPECIFICACIONES

Alimentación	AC220V
Tensión de funcionamiento	AC210-250V
Color	negro
Interior-exterior	Interior
Protección IP	IP13
Temp. de trabajo	-30 +70
Etiqueta energética	A++

Referencia

LD1210020

Dimensiones del producto

80x80x40mm

Dimensiones del packaging

10x10x5cm

Certificados

CE
ROHS
ECORAAE

DETALLES

Mecanismos electrónicos de alta calidad y un diseño minimalista que le da una apariencia elegante y estilo refinado.

Toda la gama de **mecanismos táctiles** han sido diseñadas para montarse con gran facilidad pudiendo montar los paneles de cristal sobre los mecanismos

empotrables con un solo click.

*Panel frontal de cristal se vende por separado

Características técnicas:

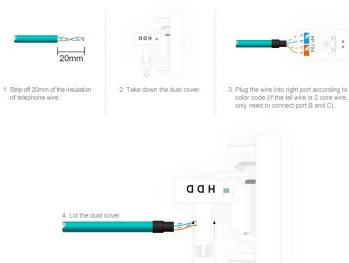
- Tipo de mecanismo: Toma teléfono + red RJ45 Cat6
- Dimensiones: 80mm*80mm EU standard
- Certificación: CE,ROHS

ESQUEMA DE INSTALACIÓN

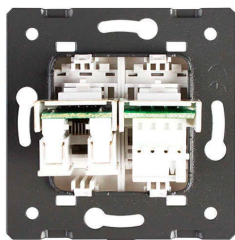


Instalación

The wiring diagram of TEL Socket



GALERIA



AVISO

Datos sujetos a cambios sin aviso. Excepto errores y omisiones. Asegúrese de utilizar el archivo más reciente posible.