

## Conector Red RJ45 blanco para mecanismo de empotrar

Conector 1 x toma de RED RJ45 de color blanco, para configurar el mecanismo de acuerdo a tus necesidades concretas.



### ESPECIFICACIONES

Alimentación	<b>AC220V</b>
Tensión de funcionamiento	<b>AC210-250V</b>
Color	<b>blanco</b>
Interior-exterior	<b>Interior</b>
Protección IP	<b>IP13</b>
Temp. de trabajo	<b>-30 +70</b>
Etiqueta energética	<b>A++</b>

#### Referencia

LD1210025

#### Dimensiones del producto

22x45x45mm

#### Dimensiones del packaging

4x5x2cm

#### Certificados

CE  
ROHS  
ECORAE

### DETALLES

**Mecanismos electrónicos** de alta calidad y un diseño minimalista que le da una apariencia elegante y estilo refinado.

Toda la gama de mecanismos han sido diseñadas para montarse con gran facilidad pudiendo montar los paneles de cristal sobre los mecanismos empotrables con un solo

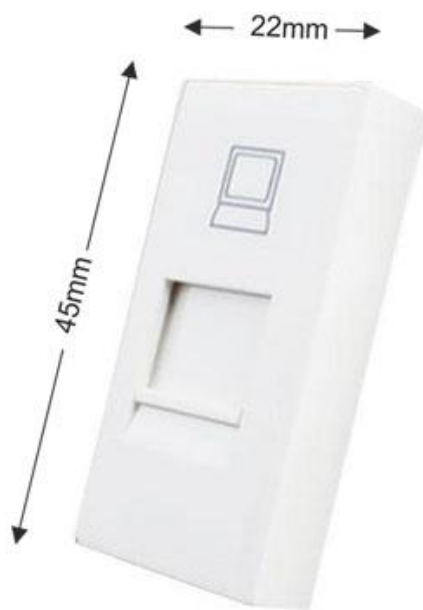
click.

\*Panel frontal de cristal se vende por separado

#### Características técnicas:

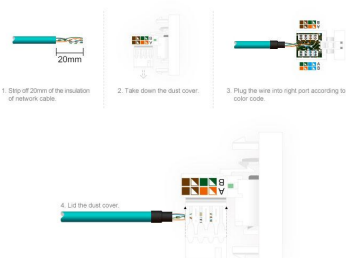
- Tipo de mecanismo: Toma Red RJ45 Cat6
- Dimensiones: 45mm\*22mm EU standard
- Certificación: CE,ROHS

## ESQUEMA DE INSTALACIÓN

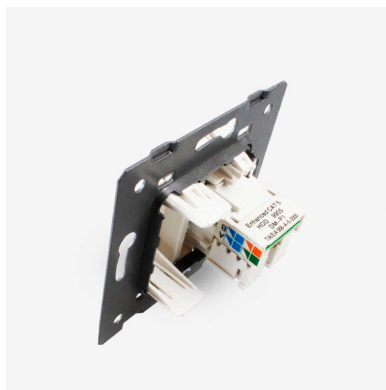
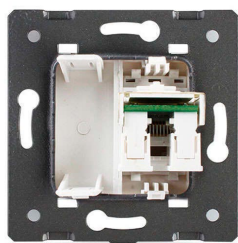


## Instalación

The wiring diagram of COM Socket



## GALERIA



### AVISO

Datos sujetos a cambios sin aviso. Excepto errores y omisiones. Asegúrese de utilizar el archivo más reciente posible.