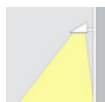


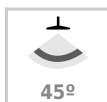
### Aplique Led CORFU, 3W

Aplique LED de diseño horizontal y minimalista para instalar en paredes. Acabado en aluminio cepillado de alta calidad, con difusor de cristal templado. Ideal para combinar diferentes tipos de iluminación en estancias, pasillos, baños, entradas o recibidores o zonas de paso

[Ver ficha online](#)



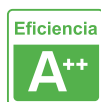
3W



45°



AC220V



#### ESPECIFICACIONES

Potencia	<b>3W</b>
Flujo luminoso	<b>255lm, 360lm</b>
Ángulo de apertura	<b>45°</b>
Temperatura de color	<b>3000K, 6000K</b>
CRI	<b>80</b>
Alimentación	<b>3</b>
Tensión de funcionamiento	<b>100-240 ACV</b>
Chip	<b>BridgeLux HP</b>
Interior-exterior	<b>Interior</b>
Etiqueta energética	<b>A++</b>

#### Dimensiones del producto

50x150x80mm

#### Dimensiones del packaging

11x19x9cm

#### Certificados

CE  
ROHS  
ECORAAE

## MODELOS

	Color de luz	Temperatura color (k)	Luminosidad (lm)
LD1011109	Blanco cálido	3000K	255lm
LD1011110	Blanco frío	6000K	360lm

## DETALLES

Elegante aplique LED de pared de diseño minimalista. Permite generar un tipo de luz difusa y homogénea a la vez son elementos funcionales y decorativos.

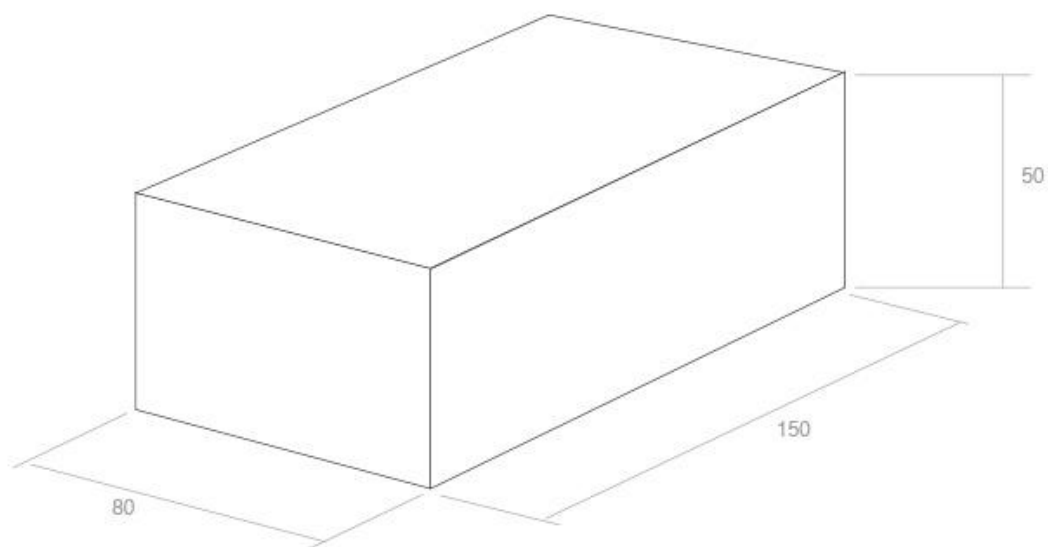
Los apliques de pared Led suelen ser luminarias que complementan a la iluminación principal siendo un elemento importante en la decoración de los más variados

ambientes.

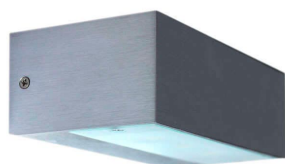
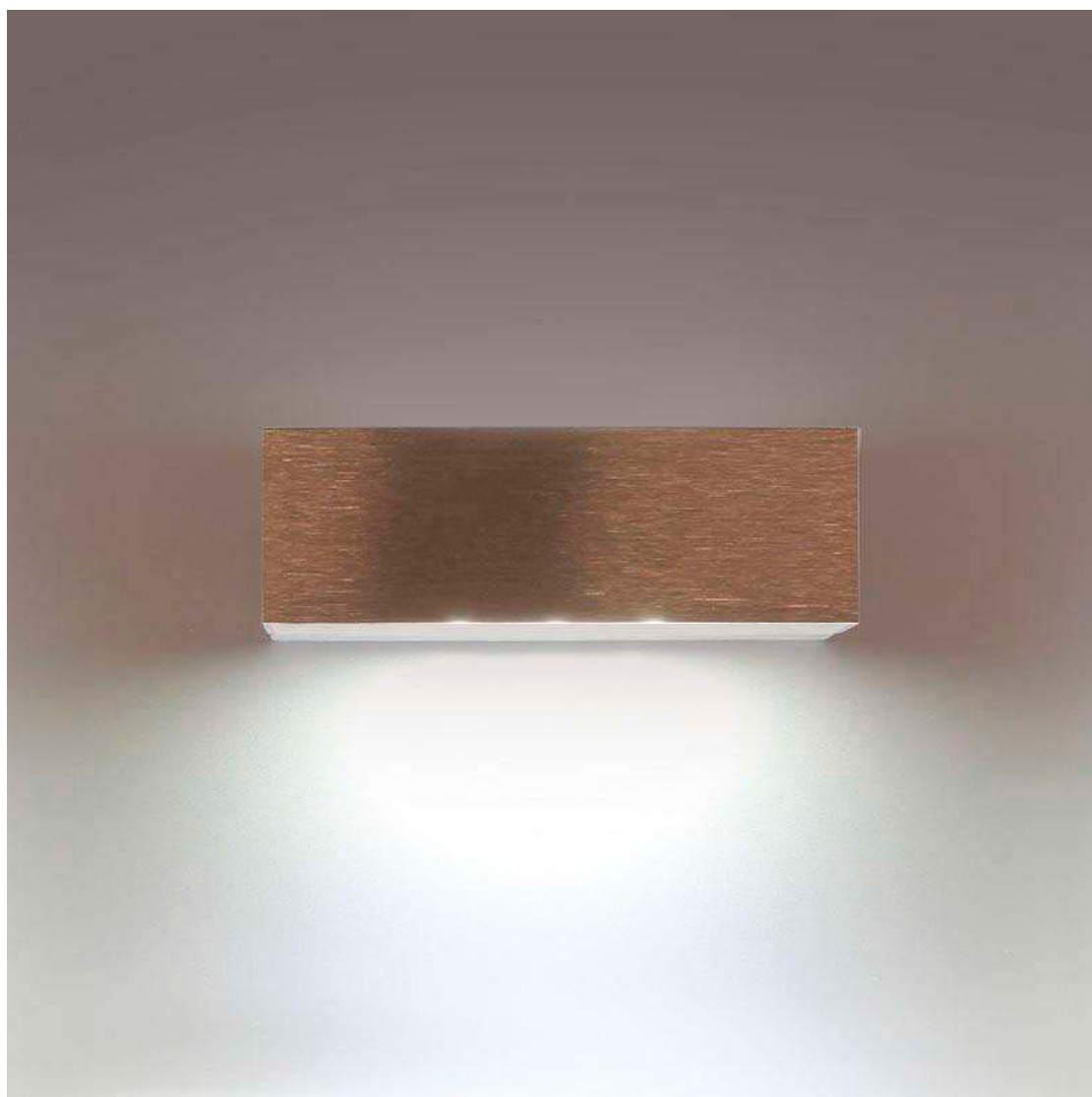
Ideal para iluminar y marcar paños de pared, zonas de paso como pasillos, recibidores, baños, escaleras, hoteles, etc.

Una luminaria perfecta para acentuar y combinar con la iluminación principal de la estancia.

## ESQUEMA DE INSTALACIÓN



## GALERIA



---

### LINKS

- [Aplique Led CORFU, 3W](#)
- [Appliques led de pared](#)

---

### AVISO

Datos sujetos a cambios sin aviso. Excepto errores y omisiones. Asegúrese de utilizar el archivo más reciente posible.