



## Aplique Led LOIN 500, 9W

Aplique LED de pared funcional y decorativo de diseño moderno y minimalista. Permite generar un tipo de luz difusa y homogénea. Los apliques de pared Led suelen ser luminarias que complementan a la iluminación principal siendo un elemento importante en la decoración de los más variados ambientes.

[Ver ficha online](#)



9W



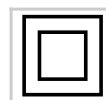
45°



AC220V



IP40



### ESPECIFICACIONES

Potencia	<b>9W</b>
Flujo luminoso	<b>720lm, 810lm, 900lm</b>
Ángulo de apertura	<b>45°</b>
Temperatura de color	<b>3000K, 4000K, 6000K</b>
CRI	<b>70</b>
Alimentación	<b>3</b>
Tensión de funcionamiento	<b>AC220-240V</b>
Chip	<b>Samsung SMD5630</b>
Tira led - Tipo perfil	<b>9barra-luz</b>
Interior-exterior	<b>Interior</b>
Protección IP	<b>IP40</b>
Aislamiento electrico	<b>Luminaria de clase II</b>
Otros	<b>Kit todo incluido</b>

#### Dimensiones del producto

43x80x500mm

#### Dimensiones del packaging

10x50x5cm

#### Certificados

CE  
ROHS  
ECORAE

## MODELOS

	Color de luz	Temperatura color (k)	Luminosidad (lm)
LD1011248	Blanco cálido	3000K	720lm
LD1011249	Blanco neutro	4000K	810lm
LD1011250	Blanco frío	6000K	900lm

## DETALLES

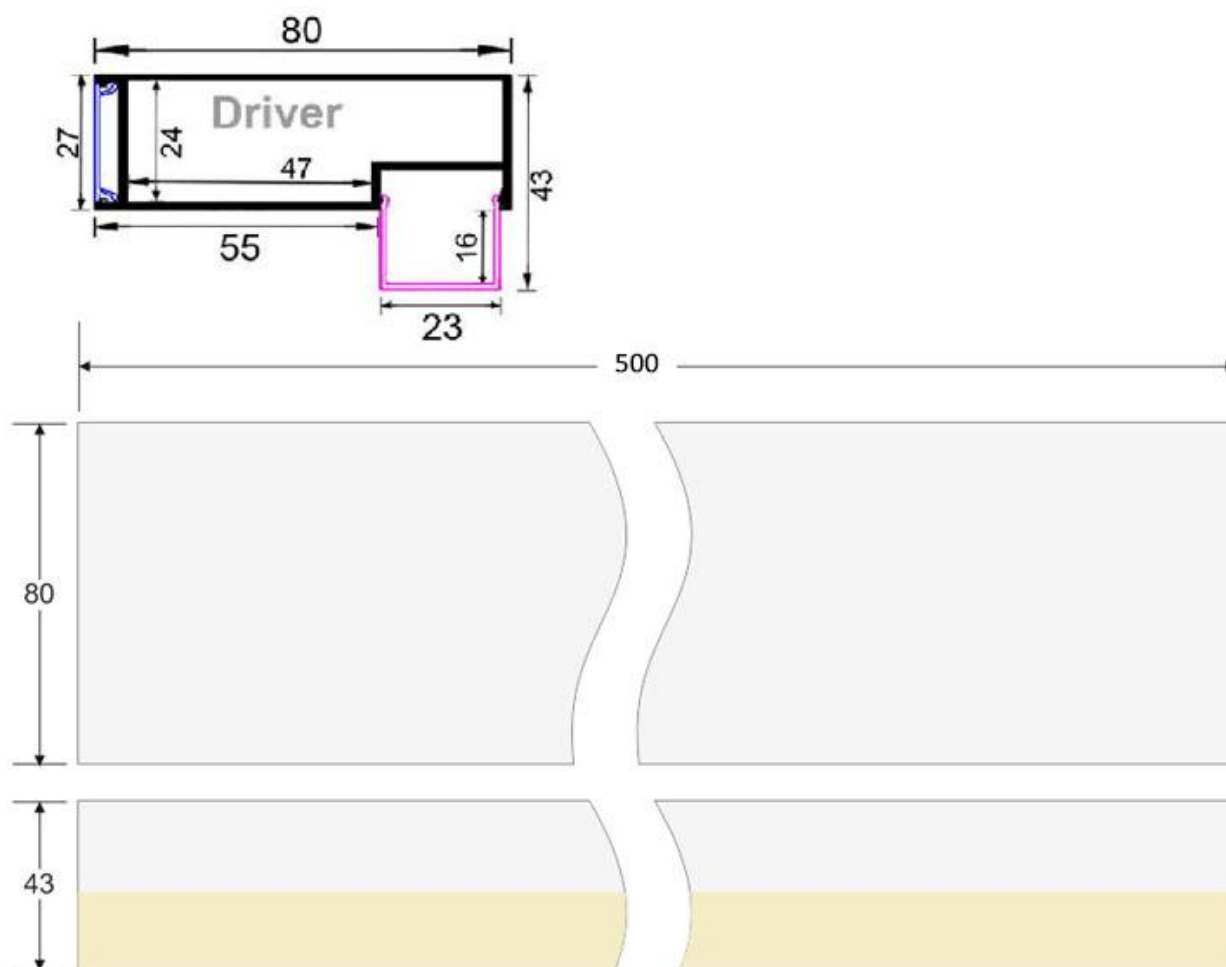
Aplique LED de pared funcional y decorativo de diseño moderno y minimalista. Permite generar un tipo de luz difusa y homogénea. Los apliques de pared Led suelen ser luminarias que complementan a la iluminación principal siendo un elemento importante en la decoración de los más variados ambientes.

Ideal para iluminar y marcar paños de pared, zonas de paso como pasillos, recibidores, baños, escaleras, hoteles,

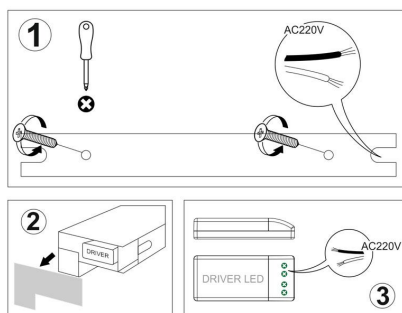
etc. Una luminaria perfecta para acentuar y combinar con la iluminación principal de la estancia.

La versión RGB (ref. LD1011235), incluye controlador RF y mando a distancia táctil. Su función de sincronización permite que con un solo mando a distancia pueda manejar uno o varios controladores (configurable por el usuario). Con selector de color mediante rueda táctil que permite elegir entre multitud de opciones de color, modo blanco puro o neutro ó 19 modos dinámicos predefinidos.

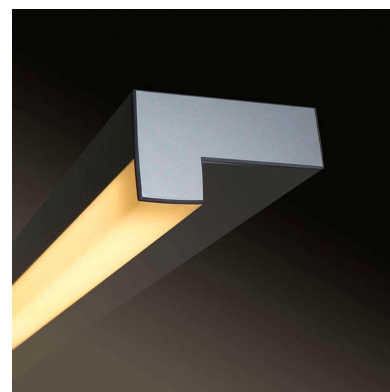
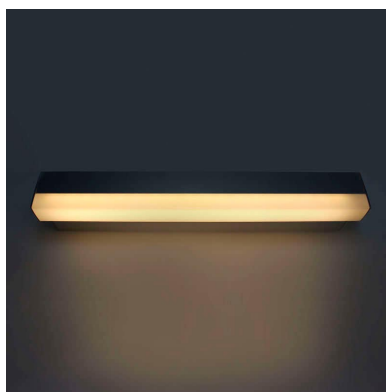
## ESQUEMA DE INSTALACIÓN



### Instalación



## GALERIA



---

### LINKS

- [Aplique Led LOIN 500, 9W](#)
- [Aplicques led de pared](#)
- [Serie Barra lineal LOIN](#)
- [Serie Perfil LOIN](#)

---

### AVISO

Datos sujetos a cambios sin aviso. Excepto errores y omisiones. Asegúrese de utilizar el archivo más reciente posible.