

## Tapa final para tira led 220V - 10mm

Tapa de fin de línea específico para tira LED a 220V. Permite sellar el extremo de la tira LED.



[Ver ficha online](#)



### ESPECIFICACIONES

Alimentación	<b>3</b>
Interior-exterior	<b>Interior</b>

#### Referencia

LD1050654

#### Dimensiones del producto

13x14x10mm

#### Dimensiones del packaging

1,5x6x3cm

#### Certificados

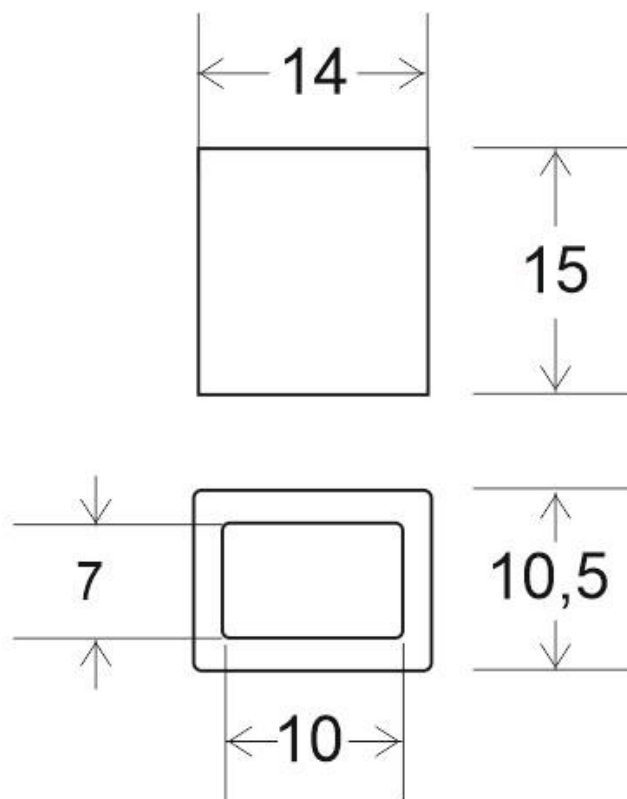
CE  
ROHS  
ECORAE

### DETALLES

Tapa de fin de línea específico para tira LED a 220V.

Permite sellar el extremo de la tira LED. Se aconseja utilizar pegamento o algún otro material adhesivo para fijarlo.

## ESQUEMA DE INSTALACIÓN



## Instalación

### Instalación tapa final



Aplicar un poco de pegamento o silicona líquida

Insertar el tapon y fijar con un poco de fuerza. Quedará todo impermeable.

### GALERIA



---

### LINKS

- [Tapa final para tira led 220V - 10mm](#)
- [Accesorios para tiras](#)

---

### AVISO

Datos sujetos a cambios sin aviso. Excepto errores y omisiones. Asegúrese de utilizar el archivo más reciente posible.