

Master Control LB2832 RGBW, RF+DMX512

Completo controlador 2 en 1, permite el control de tiras RGBW. Funciona como emisor de comandos por radiofrecuencia RF y como master DMX512.

[Ver ficha online](#)



ESPECIFICACIONES

Alimentación	1,2,4
Entrada	DC12-24V
Interior-exterior	Interior
Controlado por:	,APP,WIFI
Sistemas de control	DMX

Referencia

LD1051330

Dimensiones del producto

86x86x29mm

Dimensiones del packaging

10x10x5cm

Certificados

CE
ROHS
ECORAE

DETALLES

Completo controlador 2 en 1, permite el control de tiras **RGBW**. Funciona como emisor de comandos por radiofrecuencia RF y como master DMX512.

Con un diseño elegante, pantalla de cristal táctil de gran precisión, permite múltiples controles y con varias formas de comunicación.

RF: Compatible con los receptores de la serie LB1009,

emite señales RF que los receptores recojen (hasta 20 metros) y transmiten a las tiras conectadas RGBW

WiFi: Si dispones del transmisor WiFi SR2818, también puedes controlar el dispositivo desde cualquier dispositivo móvil con las aplicaciones para iOS y Android.

DMX512 master: Actúa como master DMX512 con el que es posible conectar tantos dispositivos como requiera la

instalación y tener un control intuitivo sobre toda la instalación basada en este protocolo de comunicación.

Características:

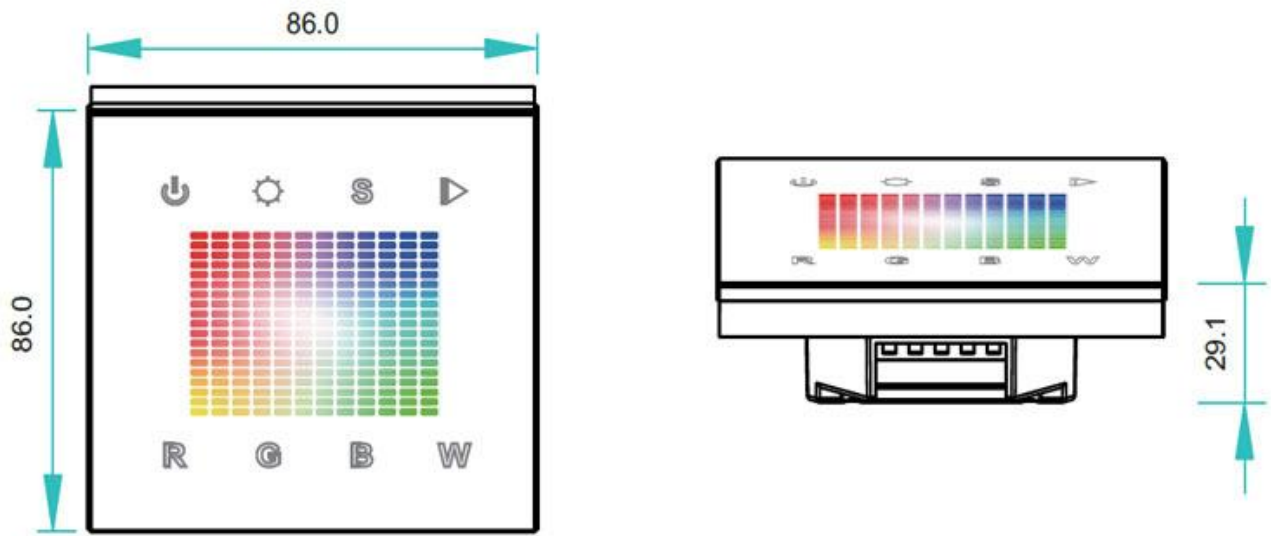
- Cuidado diseño con luz de fondo
- Señal de salida DMX, cumple el protocolo estándar DMX512 (2008), que garantiza su compatibilidad con decodificadores DMX de otros fabricantes.
- Panel de cristal táctil de alta sensibilidad y respuesta rápida y precisa.
- Control de 1 zona RGBW.
- Puede guardar 1 colores o 1 escenas previamente

seleccionados.

- Controla fácilmente tiras RGBW. Ajusta de una forma precisa el color y brillo de los colores RGB
- Función de memoria, recuerda los últimos parámetros configurados.
- Cada control remoto puede controlar todos los receptores que estén a su alcance. Cada receptor puede ser controlado por 8 mandos a distancia diferentes.
- Es posible instalar repetidores de señal para expandir la señal de forma indefinida.

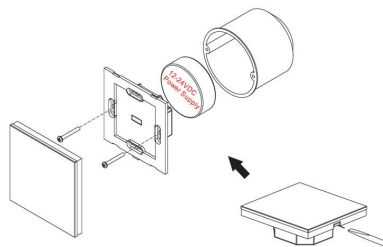
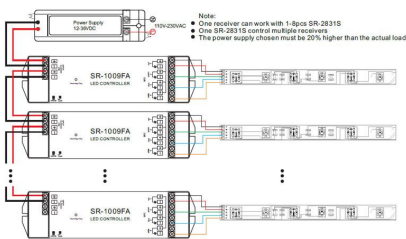
-Requiere alimentador DC24V (Ref: LD1051333)

ESQUEMA DE INSTALACIÓN



Distribución lumínica

Instalación



GALERIA



LINKS

- [Master Control LB2832 RGBW, RF+DMX512](#)
- [Control DMX 512](#)
- [Serie Control DMX](#)

AVISO

Datos sujetos a cambios sin aviso. Excepto errores y omisiones. Asegúrese de utilizar el archivo más reciente posible.