

## Cable de conexión directa para tira LED RGB (4 Pin) 10mm

Cable conector para la conexión directa de tiras LED RGB



### ESPECIFICACIONES

Longitud (Metros)	< 50 cm
Interior-exterior	Interior

#### Referencia

LD1052017

#### Dimensiones del producto

5x5x1mm

#### Dimensiones del packaging

5x5x1cm

#### Certificados

CE  
ROHS  
ECORAEE

### DETALLES

Este conector es necesario para las tiras de LED RGB (4Pin) que han sido cortadas y, por tanto, no tienen cable de

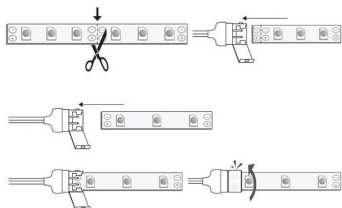
conexión. De muy fácil instalación, solo tienes que cortar la tira led por las líneas de corte, insertar el extremo en el conector rápido y crimpar. Instalación fácil, limpia y rápida.

# Ficha técnica

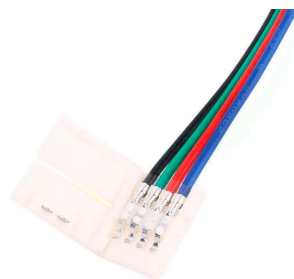
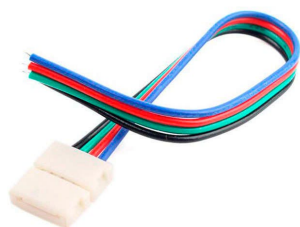
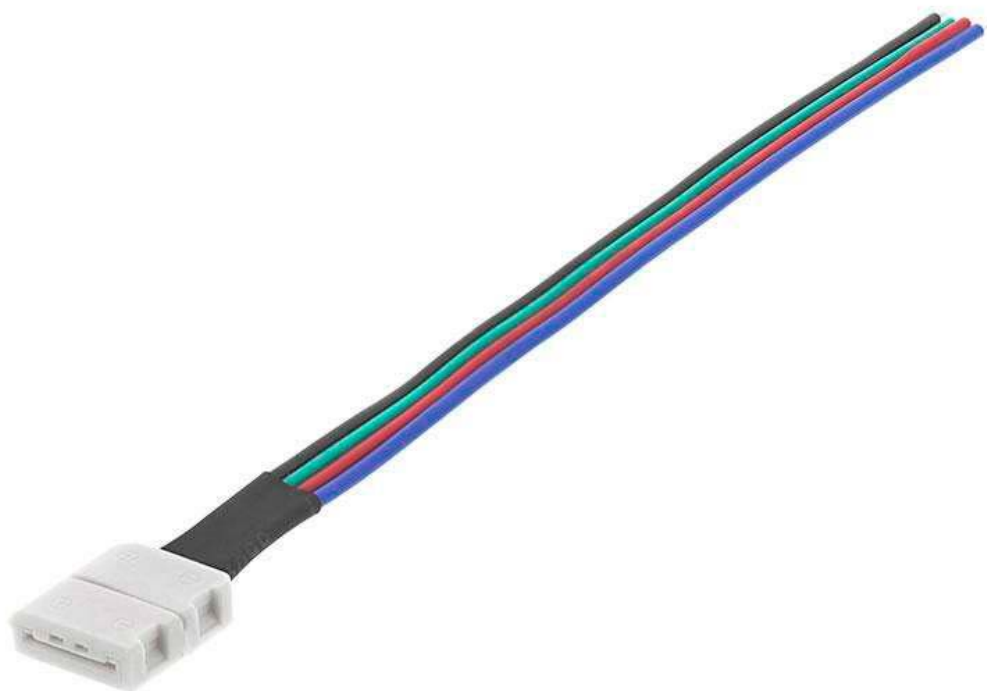
Cable de conexión directa para tira LED RGB (4 Pin) 10mm

LEDBOX®

## Instalación



## GALERIA



## Ficha técnica

Cable de conexión directa para tira LED RGB (4 Pin) 10mm

LEDBOX®

### AVISO

Datos sujetos a cambios sin aviso. Excepto errores y omisiones. Asegúrese de utilizar el archivo más reciente posible.