



## Cable conexión 2 tiras led monocolor 2 Pin de 8mm

Cable de conexión para conectar los extremos de 2 tiras led monocolor de 8mm de ancho. Instalación fácil, limpia y rápida.



### ESPECIFICACIONES

Longitud (Metros)	< 50 cm
Interior-exterior	Interior

**Referencia**  
LD1051917

**Dimensiones del producto**  
5x5x1mm

**Dimensiones del packaging**  
5x5x1cm

**Certificados**  
CE  
ROHS  
ECORAE

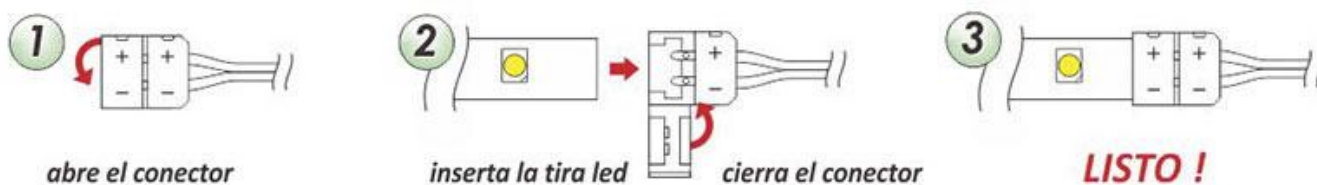
### DETALLES

Cable de conexión para conectar los extremos de 2 tiras led monocolor de 8mm de ancho. De muy fácil instalación,

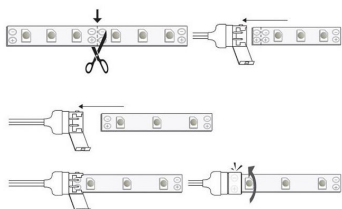
solo tienes que cortar la tira led por las líneas de corte, insertar el extremo en el conector rápido y crimpar. Instalación fácil, limpia y rápida.

## ESQUEMA DE INSTALACIÓN

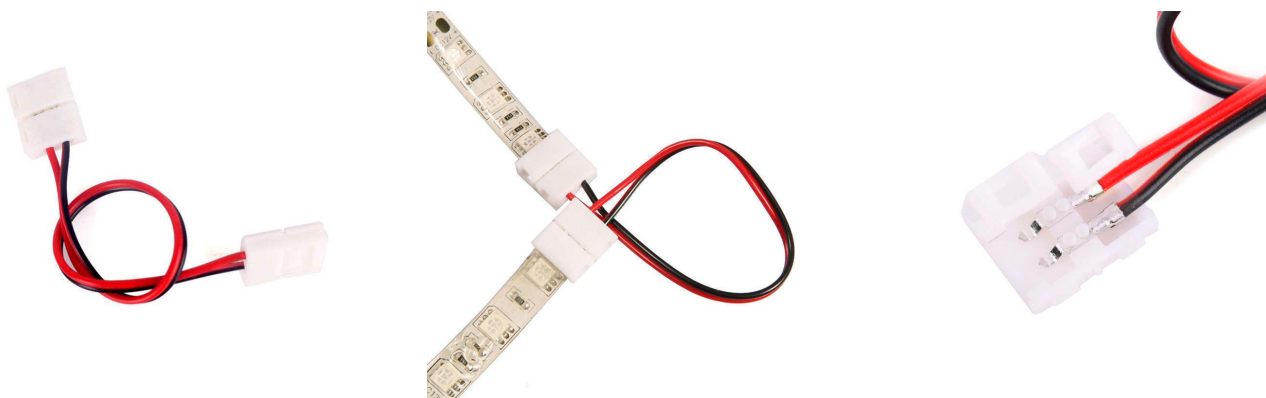
### Fácil instalación



### Instalación



## GALERIA



### AVISO

Datos sujetos a cambios sin aviso. Excepto errores y omisiones. Asegúrese de utilizar el archivo más reciente posible.