



PIR Switch Sensor Inalámbrico

Sensor PIR con comunicación inalámbrica, con detección de movimiento de hasta 8 metros y sensor crepuscular, muy fácil de instalar.

[Ver ficha online](#)



ESPECIFICACIONES

Alimentación	3
Tensión de funcionamiento	AC180-240V
Interior-exterior	Interior
Controlado por:	,APP,WIFI
Sensores	movimiento

Referencia

LD1051287

Dimensiones del producto

86x86x120mm

Dimensiones del packaging

6x6x11cm

Certificados

CE
ROHS
ECORAEE

DETALLES

Instalación fácil:

La gran ventaja de este nuevo sistema, es que podrás instalar el sensor PIR en cualquier lugar y las bombillas en los apliques actuales, sin necesidad de instalar cables que comuniquen el sensor con las bombillas, ya que se comunican de forma inalámbrica 2,4GHz. Solo necesita alimentación 220V. Incluye microinterruptores para regular el tiempo de encendido de la bombilla cuando no detecta

movimiento y para regular la cantidad de luz mínima que necesita para encender las bombillas PIR a su alcance.

De esta forma se puede programar para que las bombillas no se enciendan durante el día aunque el sensor PIR detecte movimiento.

Las bombillas compatibles PIR se encenderá cuando el sensor PIR detecte movimiento en su rango de detección

Ficha técnica

PIR Switch Sensor Inalámbrico

LEDBOX®

de 8 metros. Es posible instalar múltiples bombillas. Cada bombilla transmite la señal a las de su entorno con un máximo de 30 metros.

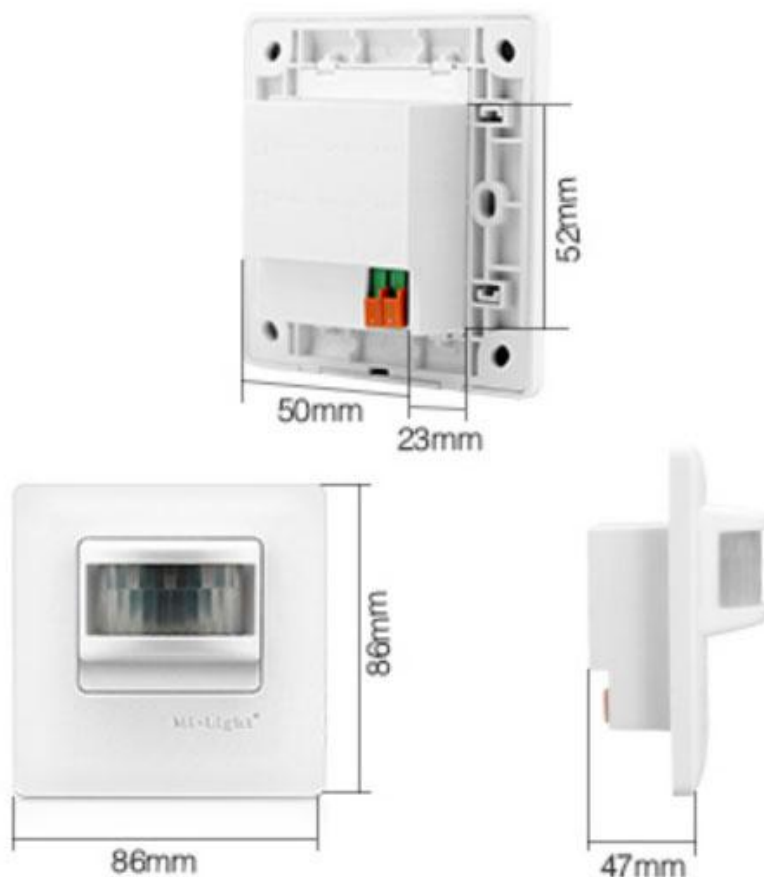
Ofrece múltiples opciones de configuración:

- Angulo de detección: 110º

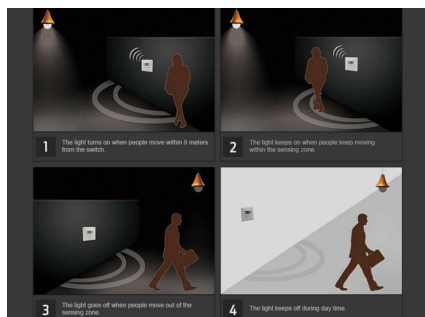
- Alcance de detección: 8 metros
- Distancia de comunicación inalámbrica: 30 metros
- Controla múltiples bombillas con un sólo sensor
- Varios sensores pueden controlar una o varias bombillas

El precio **no incluye** las bombillas PIR compatibles.

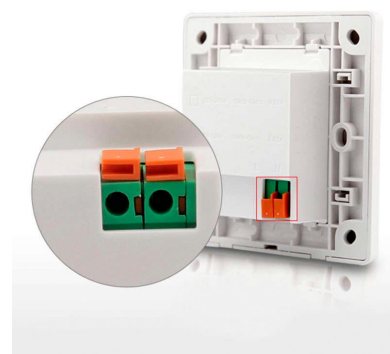
ESQUEMA DE INSTALACIÓN



Instalación



GALERIA



LINKS

- [PIR Switch Sensor Inalámbrico](#)
- [Sensores led](#)

AVISO

Datos sujetos a cambios sin aviso. Excepto errores y omisiones. Asegúrese de utilizar el archivo más reciente posible.