

DALI Master panel táctil, 4 grupos

Panel táctil con control Master DALI con función de interruptor y regulable. Permite el pagado/encendido y regulación de 4 direcciones de grupo (tiras led, focos led, etc.)



ESPECIFICACIONES

DETALLES

DALI módulo maestro de tamaño compacto que incorpora panel táctil de vidrio templado ultrasensible de alta resistencia ultra sensible preciso y rápido con funciones de regulación sin ningún parpadeo, el regulador de voltaje se ajusta al protocolo estándar DALI y puede ser compatible con los productos DALI de otras corporaciones.

El master DALI puede detectar bus DALI con cada canal de bus DALI, instalar varios controladores de regulación. Diferentes puntos, grupos o escenas se pueden asignar diferentes direcciones por el interruptor de codificación. Hasta 4 direcciones de grupo están disponibles para el interruptor y el control de regulación. El regulador de intensidad es fácil de instalar en la pared con medida estándar de 86x86 mm.

Compatible con la mayoría de nuestros controladores DALI

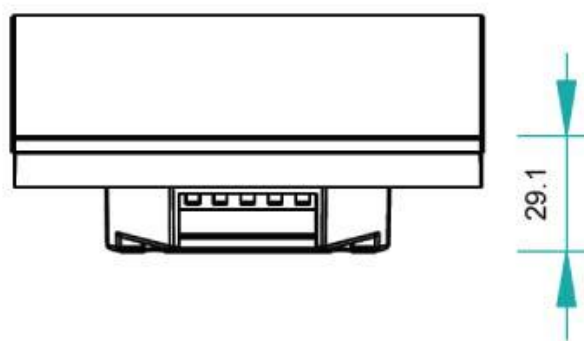
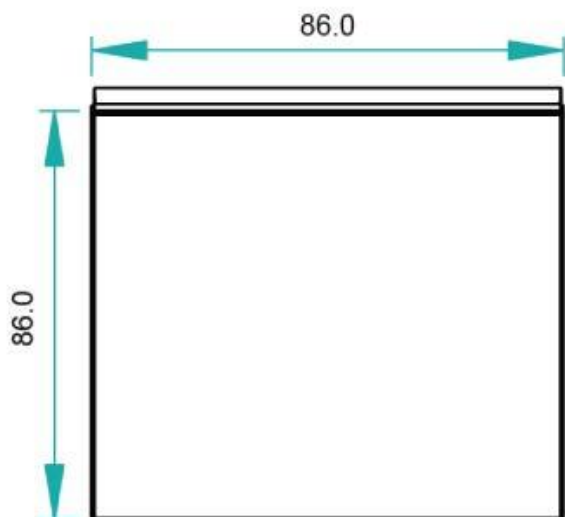
driver que se encuentran disponibles tanto en tensión constante y versiones de corriente constante, el regulador táctil DALI es capaz de controlar diferentes tipos de iluminación LED.

El panel táctil tiene las dimensiones estándar para alojar en una caja de empotrar universal. (EU)

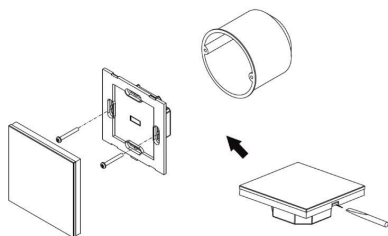
Características principales:

- Cumple con el protocolo DALI estándar IEC60929.
- Diseño de interfaz táctil fácil de usar.
- Con la función de detección de bus, un canal de bus DALI puede instalar varios controladores de regulación.
- Consumo de corriente de 4 mA.
- Hasta 4 direcciones individuales de luz o 4 direcciones de grupo para interruptor y control de regulación.
- Diseño estándar en 86x86 mm, fácil de instalar en la pared.

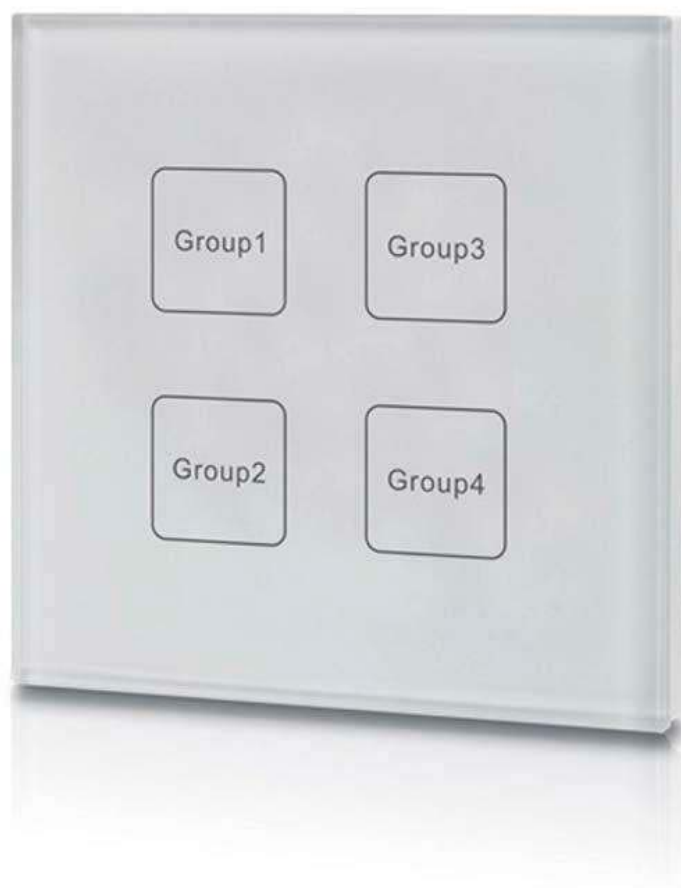
ESQUEMA DE INSTALACIÓN



Instalación



GALERIA



AVISO

Datos sujetos a cambios sin aviso. Excepto errores y omisiones. Asegúrese de utilizar el archivo más reciente posible.